



Assemblée générale 2021



FRANCE
CONSEIL ÉLEVAGE



Programme

- Rapport d'activité
- Qualité Garantie
- Phéno 3D
- Focus sur quelques projets et innovations de FCEL
- Rapport d'orientation

Rapport d'activité 2021



FRANCE
CONSEIL ÉLEVAGE

Qualité Garantie

Agnès LEJARD et Gabriel AUGIER



FRANCE
CONSEIL ÉLEVAGE



Assemblée générale 2018



Assemblée générale 2019



➔ Données Garanties

📦 6 domaines sur les données garanties

Accéder aux données selon une thématique

ALIMENTATION ET FOURRAGE



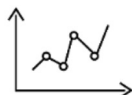
BIEN-ÊTRE ANIMAL



ECONOMIQUE



PERFORMANCES ANIMALES



REPRODUCTION



SANITAIRE



POUR L'ANNÉE 2020

22 entreprise(s) engagée(s)

6 domaine(s) d'intervention

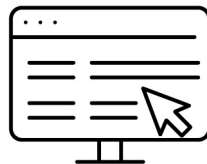
22 type(s) de données

44 818 307 donnée(s) collectée(s)



Qualité Garantie

➔ Un espace dédié sur le site Internet FCEL



<https://www.france-conseil-elevage.fr/qualite-garantie>



Qualité Garantie

➔ 3 référentiels métiers





Témoignage

➔ **Christine LEMAITRE, directrice opérationnelle
chez Littoral Normand**



Littoral Normand
PERFORMANCE & CONSEIL EN AGRICULTURE



Remise des labels Qualité Garantie



FRANCE
CONSEIL ÉLEVAGE

Label 1 cube



FRANCE
CONSEIL ÉLEVAGE





Label 1 cube



Label 2 cubes



FRANCE
CONSEIL ÉLEVAGE





Label 2 cubes



Label 3 cubes



FRANCE
CONSEIL ÉLEVAGE





Label 3 cubes



ARDENNES
CONSEIL ÉLEVAGE

Focus sur quelques projets et innovations



FRANCE
CONSEIL ÉLEVAGE



L'imagerie 3D au service du
phénotypage en bovins allaitants

Maxence BRUYAS



FRANCE
CONSEIL ÉLEVAGE

Origine du projet



FRANCE
CONSEIL ÉLEVAGE



Pourquoi un outil numérique ?

➔ Des limites dans le contrôle des performances

❏ **Lourdeur du dispositif de formation**

- Formation initiale
- Sessions d'homogénéisation
- Agrément par race



❏ **Effet pointeur**

- Différence de notation entre 2 pointeurs
- Sur/sous-évaluation d'un animal par rapport à un précédent



Le projet PHENO3D

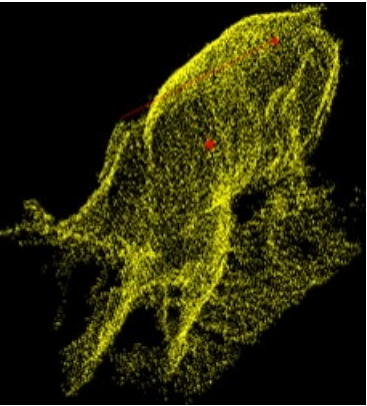


FRANCE
CONSEIL ÉLEVAGE

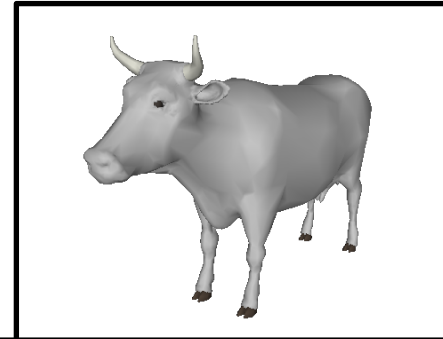
Le projet PHENO3D



➔ Pesée et pointage des veaux de races allaitantes au sevrage



- ❏ Début du projet en décembre 2020
- ❏ Création d'une TaskForce 3D (12/20 – 10/21)
- ❏ Partenariat avec IDELE
- ❏ 3D Ouest est sous-traitant du projet
- ❏ Création d'un Consortium PHENO3D



Morpho3D, IDELE - 3D Ouest



Le Consortium PHENO3D

→ Création début 2022

- ❏ FCEL pour le compte des Organismes Bovins Croissance
- ❏ IDELE
- ❏ Races de France pour le compte de ses OS Allaitants
- ❏ Alice pour le compte de ses OS Allaitants





Calendrier & budget prévisionnel

➔ Un prototype attendu pour le printemps 2022 !

- ❏ Validation du prototype
- ❏ Validation de plusieurs outils
- ❏ Industrialisation de l'outil
- ❏ Déploiement terrain
- ❏ Utilisation en routine terrain

- ➔ Été 2022
- ➔ Début 2023
- ➔ Courant 2023
- ➔ Courant 2023
- ➔ Courant 2024



➔ Un coût estimatif du projet de 715 K€

- ❏ 90 % de recherche et développement
- ❏ 10 % de matériel et de frais divers





Un 1^{er} outil numérique dans la filière Bovins Allaitants !

➔ L'innovation

- ❏ Prise d'image d'un animal en mouvement
- ❏ Résultat en instantané
- ❏ Fonctionnement sans internet
- ❏ Plus de données sur l'appréciation morphologique

➔ Révolution des métiers & services

- ❏ Pointage & Pesée réunis sur un seul chantier
- ❏ Image du métier
- ❏ Maintien des compétences d'appréciation morphologique en interne



➔ Grâce aux acquis du premier projet en cours

- ❏ **Pointage et pesée à d'autres âges : avant/après le sevrage ...**
- ❏ **Pointage et pesée pour d'autres filières : bovins lait, caprins...**
- ❏ **Développement d'un dispositif smartphone pour le poids de naissance des bovins en temps réel**
- ❏ **Collecte d'autres phénotypes d'intérêt : NEC, remplissage du rumen, mamelle ...**



Res'Alim® et la richesse des données alimentaires remontées par nos adhérents

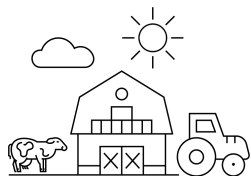
Vincent Lefer



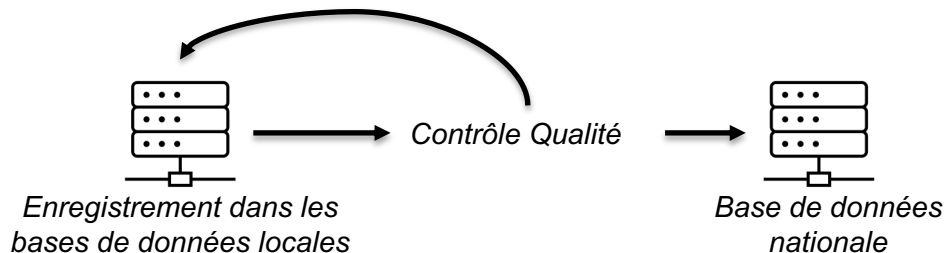
FRANCE
CONSEIL ÉLEVAGE



➔ Les constats d'alimentation



A chaque contrôle de performances le conseiller récolte **les quantités** de **fourrages**, de **concentrés** et de **minéraux** distribués aux vaches laitières.



- > Quantité d'aliment
- > Valeur alimentaire
- > Coût de l'aliment
- > Origine

8 fourrages différents

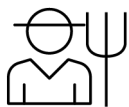
8 concentrés



La puissance de Res'Alim® en chiffre

➔ Allier nombre de données et précision

Depuis 2015, un observatoire qui gagne en exhaustivité et en précision



27 000 élevages

43 % des élevages français

9 500 élevage en suivi régulier



1 640 000 vaches contrôlées

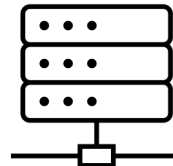
45 % des vaches françaises

53 % de la collecte de lait



77 départements

80 % du territoire



80 000 constats depuis janvier

235 constats par jour

7 000 constats par mois



Valorisations de la base de données

→ Utilisation des données de la base



Plateforme spécifique du
CNIEL qui observe les
**évolutions des rations des
vaches laitières**

Extraction des données par les ECEL / par le
DataLab pour produire des références.

→ Création de fiches techniques

Travail en partenariat avec le CNIEL, FCEL, et l'Institut de l'Élevage

- > Pratiques de distribution de certains aliments
- > Impact de l'utilisation sur le reste de la ration
- > Répartition géographique des utilisateurs / différences géographiques au niveau des pratiques
- > Témoignages d'éleveurs



Disponible sur le site web FCEL
<https://www.france-conseil-elevage.fr/alimentation>



Zoom sur Cap'Protéines (1/2)

➔ Cap'Protéines c'est quoi ?

Dans le cadre de France Relance, le gouvernement a lancé Cap'Protéines, qui a pour but de reconquérir l'autonomie protéique



Financé par :



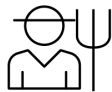
- ➔ 200 partenaires techniques
- ➔ 55 millions d'euros (dont 9,5 millions pour la filière Elevage)

- > Evaluer et diffuser de nouvelles variétés de protéagineux
- > Développer l'autonomie protéique des ruminants / Privilégier les productions locales et durables
- > Diffuser l'information aux agriculteurs et aux consommateurs



Zoom sur Cap'Protéines (1/2)

➔ Le réseau FCEL et Cap'Protéines



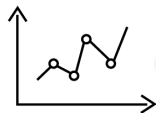
- Suivi de **30 fermes de démonstration** en bovin lait / viande et caprin



Financé par :



- Développement **des fonctionnalités de HappyGrass** pour optimiser la gestion des prairies



- Analyse de la base de **données Res'Alim®** pour construire des **références techniques** sur l'autonomie.



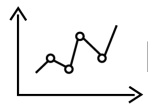
Travail effectué sur Cap'Protéines (1/2)

« On observe souvent l'autonomie dans de **petits échantillons** ou dans des **espaces très contrôlés**, avec Res'Alim® on est **les pieds dans la ferme chez M. tout le monde** »



Etape 1 = Fiabilisation des données

- > Correction des erreurs de saisie (tri des données)
- > Consolidation des catégories d'aliments



Etape 2 = Analyse des données / comparaison

- > Pratique autour des fourrages (pâturage / fourrages conservés)
- > Pratique autour des concentrés (Nombre / type / quantité)



Comparaison des exploitations autonomes et moins autonomes dans les mêmes systèmes à production constante



Etape 3 = Réflexion autour de la valorisation

Composition du groupe

Agnès Lejard
(FCEL)

Vincent Lefer
(FCEL)

Etienne Doligez
(Littoral Normand)

Julien Jurquet
(IDELE)

Pierre-Emmanuel Belot
(IDELE)



Travail effectué sur Cap'Protéines (2/2)

➡ Et maintenant, la suite sur 2022

Un temps de présentation des résultats...

📦 L'autonomie à 360 degrés



Les fourrages



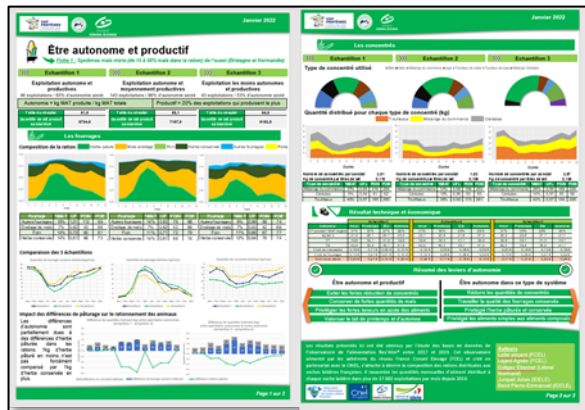
Les concentrés



Les résultats techniques



Les résultats économiques



📦 Plusieurs supports de communication



Support de références axé conseillers

Support de vulgarisation plus grand public



Semaine de la protéine / Salon de l'herbe / Salons automnaux



La suite pour Res'Alim®

➡ Et la suite sur 2022...



❏ Articles en préparation - publication en partenariat avec le CNIEL et IDELE

- > Utilisation du sorgho
- > Utilisation de la betterave

❏ Travaux sur le lien entre spectres du lait et alimentation des vaches laitières

- > Projet réalisé dans le cadre d'Optimir

Les ECEL mobilisées pour l'accompagnement technico-économique des éleveurs

Vincent Lefer



FRANCE
CONSEIL ÉLEVAGE

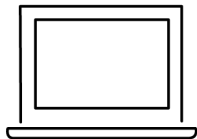


Quelques éléments de contexte

→ Les activités de nos adhérents sur l'économie en élevage



*Reprise des éléments
comptables en exploitation*



*Développement d'outils de
diagnostic*

→ Croisement des indicateurs économiques et des indicateurs laitiers / zootechniques

→ Diagnostic de rentabilité = par activité / par opération sur l'exploitation

→ Ajout en routine d'indicateurs économiques basés sur des compilations de données récoltées

→ Appuis techniques en groupes d'éleveurs



Quelques éléments de contexte

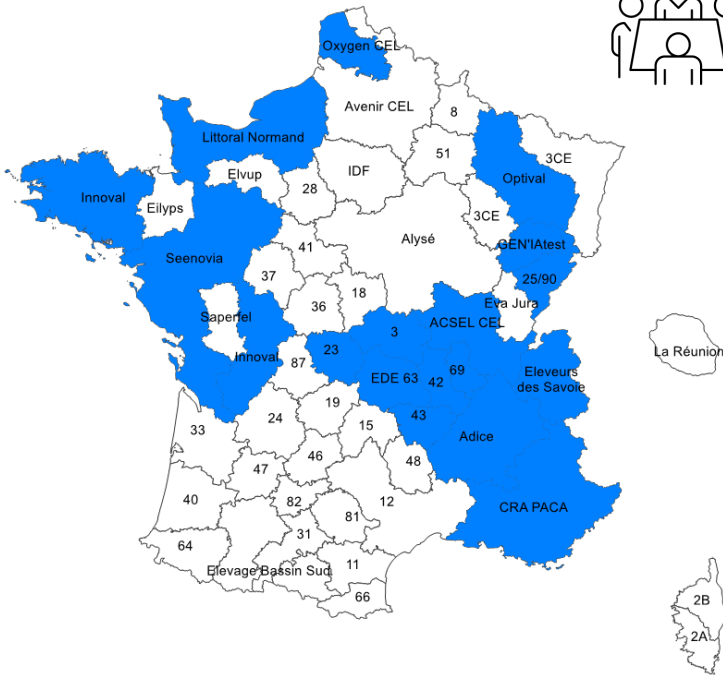
➔ Création du groupe en 2019



Créé en **2019** sous l'impulsion de la **Commission Bovins Lait**

📦 Objectifs

- Partager sur les indicateurs calculés dans chaque ECEL.
- Croiser les méthodologies de calculs de chacun.
- Enrichir les travaux nationaux / régionaux avec une dimension économique.





Au menu de 2021 !

➔ La charge de mécanisation au centre des préoccupations !

❏ En 2019 et 2020



Standardisation des coûts des aliments
remontés dans la base de données
Res'Alim



Partage des méthodologies de calcul des
indicateurs économiques
Coût de production / Prix d'équilibre / Marges

❏ La charge de mécanisation, thématique qui s'impose naturellement

- > C'est l'indicateur le plus difficile à produire dans le coût alimentaire rendu auge
- > Les éleveurs posent des questions sur ce poste de charge après les appuis économiques



La problématique a été étudiée dans le cadre d'un mémoire de fin d'étude soutenu en septembre 2021



Travail sur les charges de mécanisation (1/3)

➔ Un enjeu fort pour les filières



Deuxième poste de charge derrière le coût du travail.



Poids important sur la santé financière et sur la fiscalité de l'entreprise.



Importance de cet indicateur dans le calcul des coûts fourragers.

❏ Les charges de mécanisation dans la presse en octobre





Travail sur les charges de mécanisation (2/3)

→ Qu'est-ce qui a été fait ?

Travaux de partage et de valorisation des données débutés en **février 2021** jusqu'en **août 2021**.



*Travail de synthèse de
la bibliographie /
Benchmark des outils
déjà présents*



*Analyse de
données des
ECEL*



**Etude statistique et
méthodologique**

Facteur de variation des
charges de mécanisation

Test de production de
références techniques

Réflexion autour de la
valorisation des résultats

❏ Ce que nous pouvons obtenir



Résultats par système



Résultats par culture



Résultats par activité



Travail sur les charges de mécanisation (3/3)

→ Et la suite pour 2022 ?



Valoriser des résultats ensemble et accompagner les dynamiques individuelles

- **Produire ensemble des références sur le sujet spécifique des charges de mécanisation par système et pour des systèmes particuliers**
- **Travailler ensemble sur des références qui lient charges de mécanisation et coûts des fourrages et des céréales (stockage / distribution etc...) notamment sur les cas particuliers**
- **Accompagner les valorisations en interne**



Groupe technico économique en 2022...

→ Une nouvelle ambition pour 2022

Jusqu'à maintenant le groupe n'a traité que des problématiques liées aux bovins lait



En 2022, FCEL souhaite ouvrir le groupe expert aux autres filières =
Bovin viande / caprin

Des sujets spécifiques filière

Des sujets multi-filières



Analyse de données sur des échantillons plus larges que ceux de chaque ECEL



Production d'indicateurs / de références et de méthodologies



Création de mini-applicatifs de calcul « crash test »

Rapport d'orientation

Dominique DAVY, président de FCEL



FRANCE
CONSEIL ÉLEVAGE

