



France Conseil Élevage : une Fédération en mouvement !

Conférence de presse

Vendredi 08 novembre 2019

Contact presse:

Auréliе SELLIER
01 53 94 65 13

aurelie.sellier@france-conseil-elevage.fr



Sommaire

- > dataHUB 360°
- > DailyData
- > Efficow® Viande
- > Nos démarches Qualité

En 2019, FCEL c'est quoi ?

France Conseil Élevage

Fédération nationale des entreprises de conseil en élevage

● **55 000 ELEVEURS SUIVIS PAR LE RESEAU**

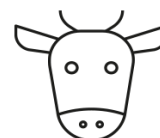
● **3 FILIERES**



BOVINS LAIT



CAPRINS



BOVINS VIANDE

● **4 200 hommes & femmes**



● **83 ENTREPRISES**
de conseil en élevage
adhérentes



● **13 COLLABORATEURS**
À LA FÉDÉRATION



Venez découvrir notre SITE INTERNET sur :
www.france-conseil-elevage.fr

MIEUX GERER LES DONNEES JOURNALIERES DES AUTOMATES

Afin d'assurer la collecte, le traitement et la valorisation des données journalières issues des automates à des fins techniques et génétiques, trois projets ont été mis en place :

- > **DataHUB 360°** : capture les informations et les met dans une base de données
- > **OriWEB** : récupère les données et les traite pour être conformes à nos normes de calculs
- > **Daily DATA** : insère les données dans le SIG pour qu'elles soient prises en compte par la génétique

● dataHUB 360°

DataHUB 360°® est une plateforme d'échanges bidirectionnels de données à haut débit dédiée aux producteurs de lait équipés d'automates. Cette solution innovante, qui intègre ORI-Automate et le flux des fichiers, permet aussi de communiquer avec les systèmes Cloud des constructeurs. Les éleveurs équipés de robots de traite Lely en seront les premiers bénéficiaires.

Les éleveurs laitiers peuvent importer les données de leur élevage (inventaire, agenda, résultats du contrôle de performances) en temps réel (toutes les 10 min.) et aussi exporter les données de leur automate pour les valoriser avec leur ECEL, à des fins de conseil pour le pilotage de leur troupeau et aussi, à des fins génétiques.

La solution DataHUB 360°® sécurise et monitore les échanges de données. Elle augmente leur fiabilité et leur traçabilité et garantit ainsi un service complet auprès des éleveurs laitiers.

Disponible depuis octobre 2019, la solution se déploiera dans le réseau ECEL d'ici le printemps 2020

Les avantages :



GAIN DE TEMPS



**INFORMATIONS
FIABLES**



**DONNES
VALORISEES**

● Daily DATA

Daily DATA permet l'introduction dans le SIG des données journalières des automates et leur valorisation à des fins génétiques.

Face à l'augmentation constante des automates dans les élevages français, produisant des données journalières, ce projet a été initié pour :

- Valoriser les données journalières produites par les automates dans le système génétique pour :
 - Fonder notre expertise sur toutes les données disponibles
 - Améliorer la précision des lactations
 - Diminuer les contraintes de collecte de données en élevage
- Favoriser l'internationalisation de notre système de qualification des vaches laitières via la simplification des règles et un élargissement des méthodes de collecte disponibles

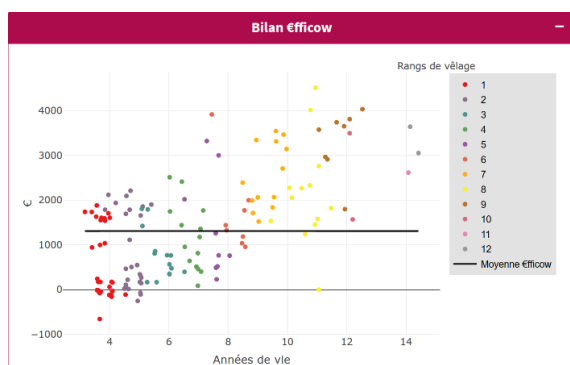


€fficow® Viande

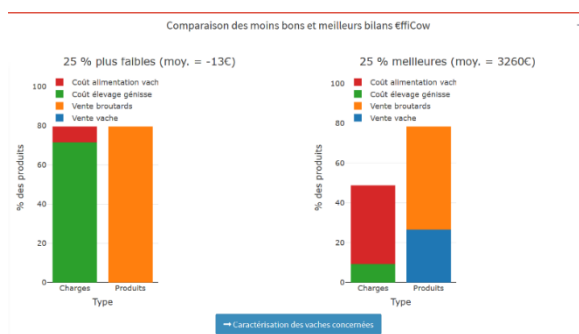
Suite à l'intérêt suscité par €fficow® auprès de la filière Bovins Lait, la commission Bovins Viande de FCEL a décidé de décliner l'outil pour les éleveurs allaitants. Une première version est actuellement en test auprès de quelques conseillers. Cet outil intégrera la suite CoCliCow®, la boîte à outils commune à l'ensemble des conseillers Bovins Viande du réseau.

€fficow® Viande s'adresse aux systèmes naisseurs pour hiérarchiser les vaches au sein d'un troupeau selon leur efficacité économique à un instant T, ou sur l'ensemble de la carrière. L'outil prend en compte les produits générés par la vente de veaux et de vaches en fin de leur carrière. Il intègre notamment les charges liées à l'élevage de la phase génisse, l'alimentation et les conditions de vêlage de la vache.

Des valorisations intuitives et dynamiques sont proposées dans un outil développé en ligne. Le conseiller peut ainsi proposer une valorisation globale auprès de l'éleveur, puis entamer avec lui une exploration plus technique grâce aux filtres et valorisations dynamiques.



Visualisation graphique de la rentabilité des vaches



Comparaison des animaux sur la valeur €fficow

Nos démarches qualité

VERS UNE DEMARCHE QUALITE GLOBALE

>> Pour nos 2 activités conseil et données, une communication commune pour plus de lisibilité

Présentation de notre nouveau visuel regroupant les deux démarches Qualité : Données garanties et Qualité Conseil > le 21 novembre lors de notre AG

● Donnés garanties

« Les données garanties » est un système qualité moderne, porté par France Conseil Élevage et son réseau d'entreprises adhérentes. Résolument agile, il évolue en fonction des demandes des clients, des besoins des filières et des éleveurs, des innovations. L'enjeu est de répondre aux besoins des clients en recherche de données de qualité, fiables, homogènes et objectives.

Ce projet entre en 2019 dans une nouvelle phase. Après avoir validé le concept, les principes, et travaillé sur les garanties des données, le groupe de travail s'est attelé à définir d'une part le cahier des charges de l'outil de valorisation de la démarche, et d'autre part l'outil support destiné aux ECEL pour piloter leurs engagements. Ces deux outils, interconnectés, permettront à chaque entreprise d'afficher les données qu'elle souhaite garantir en fonction des besoins de son marché et des attentes de ses partenaires.

Valeur ajoutée :

- Le nouveau site web de FCEL a été conçu pour être promoteur du savoir-faire des ECEL du réseau en mettant en avant la qualité, la richesse et la variété des données collectées par le réseau.
- Un système simple, facile d'accès pour les ECEL, qui peuvent opter pour la reconnaissance des données nécessaire pour leur marché et apporter une réponse cohérente et réactive face aux évolutions.

● **Qualité Conseil**

Depuis sa mise en place il y a 6 ans, la démarche Qualité Conseil n'a cessé d'évoluer en apportant, outre un œil extérieur sur l'organisation et la réalisation du conseil, des éléments d'amélioration souhaités par les entreprises engagées.

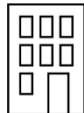
Dans un contexte de plus en plus exigeant, une réflexion a été engagée pour faire évoluer la démarche Qualité Conseil vers une approche garantissant une expertise de haut niveau, adaptée aux besoins des éleveurs et des filières. Grâce à cette nouvelle démarche, chaque entreprise pourra objectiver, labelliser et communiquer sur son savoir-faire conseil.

Nos équipes de consultants ont œuvré à l'élaboration d'une nouvelle offre de service Qualité Conseil, plus modulaire, pour permettre à chaque entreprise de pouvoir répondre à ses préoccupations, ses besoins et les attentes de son marché.

> Cette offre de service permettra :

- de bénéficier d'un niveau passerelle, centré sur l'attitude conseil, pour les entreprises ayant déjà leur propre démarche qualifiante (DQS, ISO) ;
- de qualifier le conseil délivré par les entreprises en développant un référentiel métier national sur la posture conseil, les compétences techniques et la compétence managériale ;
- de répondre au besoin de mesure de la satisfaction client sur l'ensemble du territoire grâce à la mise en place d'une enquête nationale

● **29 entreprises engagées**



● **65 % des exploitations lait et viande**
du réseau France Conseil Elevage





FRANCE
CONSEIL ÉLEVAGE

Donner du sens à la mesure

France Conseil Elevage
Maison du Lait– 42 rue de Châteaudun – 75 009 PARIS
Tel. 01 53 94 65 00 – Fax. 01 53 94 65 20
www.france-conseil-elevage.fr

