

# Palmarès des Sabots d'Or 2020



**BOVINS CROISSANCE**

Un métier de France Conseil Élevage



**LES SABOTS D'OR**

En partenariat :

**REUSSIR** Bovins viande



# Concours les Sabots d'Or 2020

Le concours des Sabots d'Or, organisé par France Conseil Élevage (Fédération nationale des entreprises de conseil en élevage), récompense au niveau national les meilleurs élevages français ainsi que les conseillers du réseau France Conseil Élevage (Bovins Croissance) en races allaitantes sur le plan génétique et technique.

**Notre objectif : récompenser un duo performant éleveur/conseiller et la qualité du travail.**

## Conditions & critères de sélection du concours

### Conditions

- Respect du règlement technique,
- Conformité avec programme sanitaire départemental,
- Connecté sur chacune des 5 dernières campagnes
- Plus de 20 vêlages sur chacune des 5 dernières campagnes,
- Au moins 60% de veaux pointés sur chacune des 5 dernières campagnes
- Une productivité sur la dernière campagne supérieure à la productivité moyenne de la race moins ½ écart type
- IVMAT > à moyenne de la race sur la campagne

### Critères

Trois postes sont retenus et pèsent chacun 1/3 dans le calcul :

- Croissance par le PAT 210j corrigé du troupeau,
- Maîtrise des outils génétiques
- Maîtrise de la conduite technico-économique, en complément de la productivité

## PALMARES 2020 EN RACE AUBRAC

HC	GAEC BAFFIE LAVERGNE, Lozère
<b>1<sup>ER</sup></b>	<b>GAEC DE CHANTEGRENOUILLE GERBAL, Lozère</b>
2 <sup>ème</sup>	ETS GAEC DU REGAIN, Saône-et-Loire
3 <sup>ème</sup>	GAEC LES CHAZALS, Lozère
4 <sup>ème</sup>	EARL DES GODELAINES, Aisne
5 <sup>ème</sup>	GAEC DE FONTANES, Lozère



# Présentation de l'exploitation de GAEC DE CHANTEGRENOUILLE SAINT LAURENT DE MURET (48)

Installation de M. GRANIER Vincent en 2002 avec reprise de la ferme familiale sur 163 ha dont 45 ha de fauche et 118 ha d'estives.

L'exploitation se situe à 1200 m d'altitude en limite Margeride/Aubrac sur un sol granitique avec un chargement de 0.75 UGB/ha.

La présence de main d'œuvre familiale est importante. Une partie du matériel est utilisée en CUMA, le bâtiment des mères est entravée.

L'élevage se distingue par un fort croisement en charolais pour la production de broutards d'Italie par une O.P. et de génisses d'engraissement en IGP « fleur d'Aubrac ». Les vaches de réformes sont valorisées en label rouge « bœuf fermier Aubrac ».

Enfin M. GRANIER a diversifié sa production avec 24000 poulets bio. En 2017, installation du neveu de Vincent : Antoine GERBAL et construction d'un nouveau poulailler.



## LE TROUPEAU

80 vêlages

5 taureaux

4 charolais achetés en ferme

1 Aubrac acheté en station raciale

46 % IA

IVV = 375 jours

15 génisses gardées par an pour renouvellement

39 mâles broutards

25 femelles broutardes pour l'Italie

12 génisses pour l'engraissement à 32 mois en I.G.P. « Fleur d'Aubrac »

## ALIMENTATION

Hiver : enrubannage + foin

Complémentation luzerne + orge

Été : pâturage en estives avec complémentation des broutard(e)s

Finition des génisses à l'auge (maïs exclu)

C.A. - E.D.E. 48

25 av Foch

48000 MENDE

Ayez l'esprit léger en donnant +++ de poids à votre élevage.





# GAEC DE CHANTEGRENUILLE

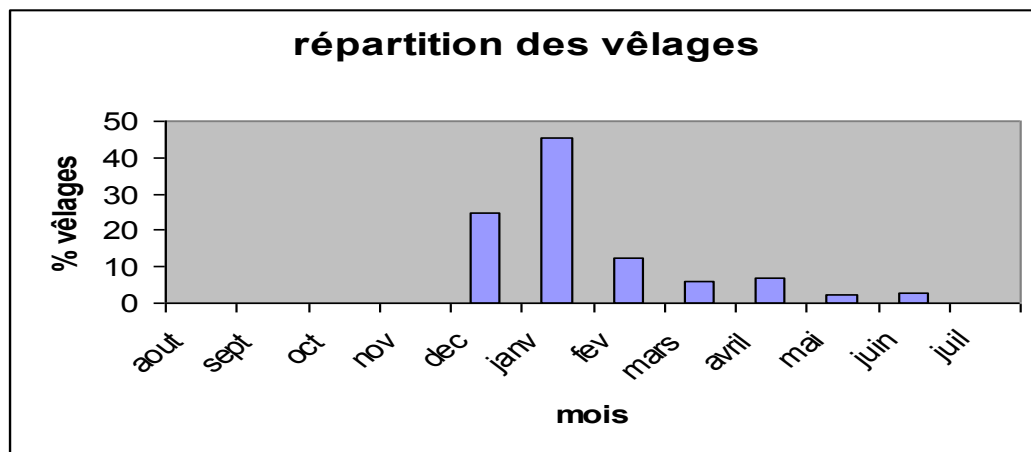
## REPRODUCTION ET CONDUITE DE TROUPEAU

VEAUX NES	2015	2016	2017	2018	2019
Elevage	80	88	86	85	79

VEAUX NES D'IA	2015	2016	2017	2018	2019
Elevage	13	42	32	33	37

% PRIMIPARES	2015	2016	2017	2018	2019
Elevage	15.2%	20.7%	20.0%	17.6%	19.0%

Mise à la saillie le 15 mars avec sortie par lot d'accouplement tous les jours dans 4 parcs avec taureau après retrait des vaches à inséminer. La préparation se fait 3 semaines avant, avec un apport de minéraux et vitamines + flushing avec céréales.



80 % des vêlages se font en début d'année pour avoir un bon compromis entre le coût alimentaire hivernal, la montée du lait à la mise à l'herbe et les ventes favorables à l'automne.

### Evolution de l'I.V.V. et de la mortalité

	2015	2016	2017	2018	2019
I.V.V. ( jours)	376	366	378	374	375
% mortalité	0.00%	8.00%	3.80%	1.20%	1.30%

Malgré un fort taux de croisement la sélection en race pure permet d'avoir de très bons résultats de repro.

Les bons résultats de reproduction s'expliquent par le fait que M. GRANIER sélectionne en priorité les facilités de vêlages et de bons bassins. Les vaches sont réformées sur les problèmes d'aplombs et de fertilité. Enfin, la surveillance est faite pour 100 % des vêlages.

Ayez l'esprit léger en donnant +++ de poids à votre élevage.

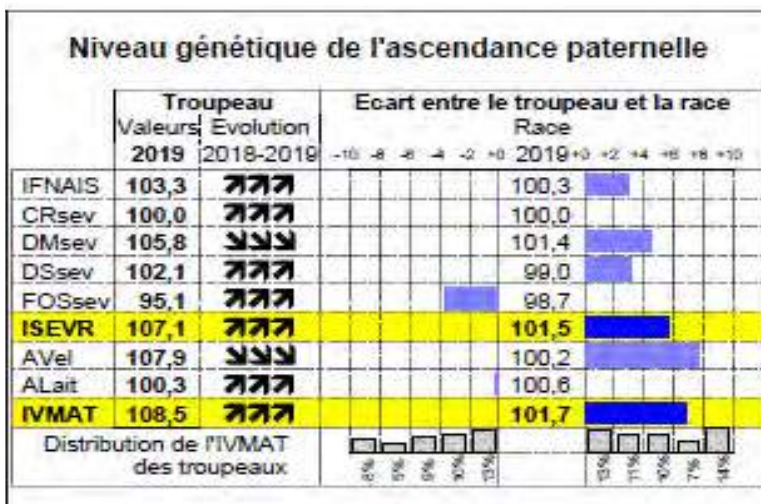


# GAEC DE CHANTEGRENOUILLE

Bovins Croissance

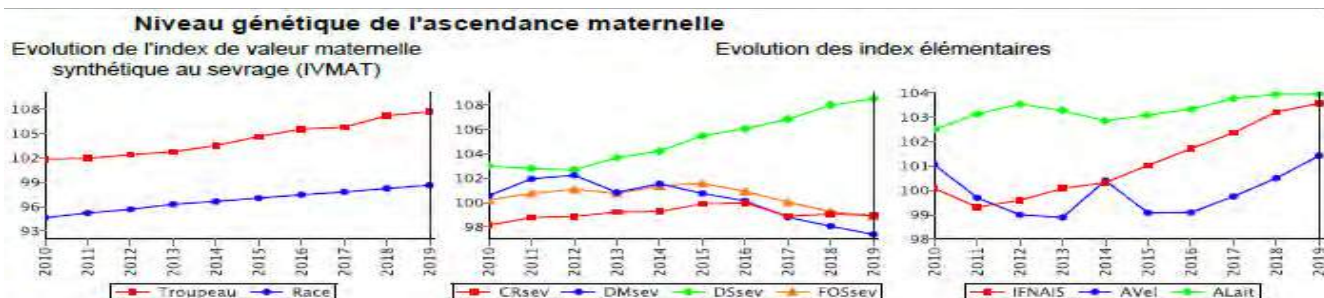
## PERFORMANCES ET GENETIQUE

### Génétique du troupeau



Lors du choix de ses taureaux, M. GRANIER privilégie les qualités laitières et maternelles pour avoir des mères productives .

### Évolution génétique ascendance maternelle



### Performances 2019

A partir de l'ensemble des veaux nés sur la campagne dans le troupeau, par sexe					A partir des performances prises en compte dans l'indexation ajustées pour les effets fixes				
Perfs	Nombre		Valeurs brutes		Moy. raciale	Pour le troupeau			
	M.	F.	M.	F.		Nbre	Moy.	Effets sexe M. / F.	Effet de l'élevage
Pds nais.	41	43	42,4 kg	38,9 kg	38,7 kg	83	40,8 kg	+4,3 kg	+2,5 kg
PAT 120 js	38	40	178,5 kg	166,1 kg	161,1 kg	4	197,8 kg	+43,9 kg	+31,0 kg
PAT 210 js	36	38	300,2 kg	258,9 kg	257,0 kg	73	280,7 kg	+41,5 kg	+23,5 kg
DM	41	42	64,4 pt	59,1 pt	57,5 pt	82	62,7 pt	+5,5 pt	+6,1 pt
DS	41	42	65,9 pt	63,1 pt	59,2 pt	82	64,7 pt	+2,1 pt	+4,3 pt

L'orientation génétique prise par M. GRANIER ainsi que la bonne conduite de son troupeau permettent d'obtenir des performances largement supérieure à la moyenne.

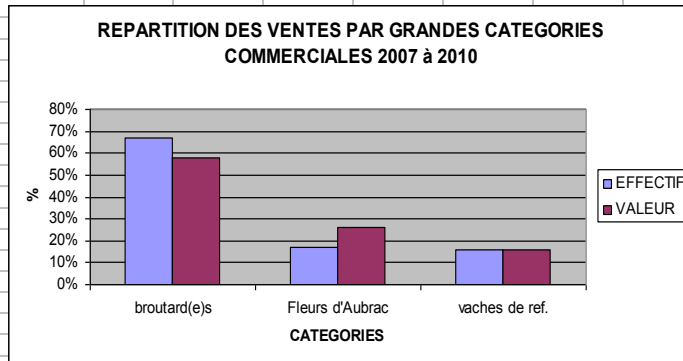
Ayez l'esprit léger en donnant ++++ de poids à votre élevage.



# GAEC DE CHANTEGRENOUILLE

## COMMERCIALISATION ET RESULTATS ECONOMIQUES

### REPARTITION DES VENTES PAR GRANDES CATEGORIES



Si les broutards mâles représentent la moitié de la production, les autres productions sont orientées au maximum vers des filières de qualités pour apporter de la valeur ajoutée soit en IGP pour les génisses de boucherie soit en LABEL ROUGE pour les vaches de réformes jeunes.

### EVOLUTION DES 2 PRINCIPALES CATEGORIES COMMERCIALES

#### EVOLUTION DE LA PRODUCTION DES GENISSES DE BOUCHERIE

	2016	2017	2018	2019
<b>Nombre</b>	<b>10</b>	<b>7</b>	<b>13</b>	<b>7</b>
<b>Prix/ Tête</b>	<b>2 453 €</b>	<b>2 309 €</b>	<b>2 147 €</b>	<b>2 167 €</b>
<b>Kg Carcasse</b>	<b>466</b>	<b>450</b>	<b>425</b>	<b>436</b>
<b>Prix au kg Carc</b>	<b>5.26 €</b>	<b>5.12 €</b>	<b>5.05 €</b>	<b>4.96 €</b>

La production de « Fleur d'Aubrac permet d'apporter une plus-value avec des prix réguliers. Les génisses sont triées au sevrage sur la conformation et le potentiel de croissance. Les autres femelles croisées sont envoyés sur l'Italie à 350 kg pour 750€ environ.

#### LA PRODUCTION DES BROUTARDS

L'exploitation de M. Granier est marquée par une production de broutards exceptionnelle avec des prix et des poids très bons. Une partie des broutards est vendue directement sous la mère pour valoriser au maximum l'herbe et le potentiel laitier des vaches.

	2016	2017	2018	2019
<b>Nombre</b>	<b>35</b>	<b>36</b>	<b>37</b>	<b>40</b>
<b>Prix/Tête</b>	<b>1 076 €</b>	<b>1 096 €</b>	<b>1 111 €</b>	<b>1 101 €</b>
<b>Poids Vente (kg)</b>	<b>408</b>	<b>396</b>	<b>391</b>	<b>414</b>
<b>GMQ Nais-Vente</b>	<b>1330g/j</b>	<b>1281g/j</b>	<b>1270g/j</b>	<b>1333g/j</b>
<b>Prix au kg vif</b>	<b>2.64 €</b>	<b>2.77 €</b>	<b>2.84 €</b>	<b>2.63 €</b>

Le fort croisement en charolais avec des taureaux très conformés et la recherche de vaches avec de grosses qualités maternelles notamment le potentiel laitier permet d'avoir de très bons résultats technico-économique.

Ayez l'esprit léger en donnant +++ de poids à votre élevage.

## PALMARES 2020 EN RACE BLONDE

- 1<sup>ER</sup>        GAEC VILLENEUVE BELLANEBAZANTAY, Deux-Sèvres**
- 2<sup>ème</sup>        EARL GEOFFROY, Eure-et-Loir
- 3<sup>ème</sup>        M COLLIGNON JEAN-LUC, Moselle
- 4<sup>ème</sup>        M MARTY JEROME, Aveyron
- 5<sup>ème</sup>        SCEA DE GRENEYREN, Dordogne



# Présentation de l'exploitation GAEC VILLENEUVE

## LA MAIN D'OEUVRE

3 associés:

**BELLANNEE Damien, Samuel,  
BAZANTAY Mathieu**

- 2 salariés à plein temps, 3 salariés à temps partiel, 1 apprenti.

Reprise d'un GAEC en 2018 dans le même village : 200 ha et 100 vêlages

## 590 ha de SAU

- 380 ha de pâtures, 25 ha de prairies naturelles
- 100 ha de prairies temporaires longues durées
- 100 ha de prairies qui entrent dans la rotation
- 45 ha de maïs (40 ha irrigués) : 50 % ensilés et 50 % est récolté en maïs épis
  - 120 ha de céréales : 50 ha de blé, 50 ha de triticales, 20 ha de triticales semence
    - 20 ha de luzerne
- Exploitation en HVE depuis avril 2020



## LE TROUPEAU

**Système Naisseur Engr. + Achats**

**300 vaches**

**Blondes d'Aquitaine inscrites**

- Vente de 10 à 15 mâles/an en reproducteurs
- De 5 à 7 mâles sont placés dans les stations de Doux ou de Casteljalous tous les ans
- 5 taureaux d'insémination animale sont nés sur l'exploitation. Le plus connu : MALINOIS.

## ALIMENTATION

**DES VACHES et GENISSES**

Ensilage d'herbe (3/4)

Ensilage de maïs (1/3)

Foin

**VACHES A L'ENGRAIS**

En pré-engraissement, même ration que le troupeau reproducteur,

En finition, une base de mélange d'ensilage + 60% d'un concentré « fermier » et 40% d'un mash.

**VEAUX**

mélange d'un aliment « fermier »



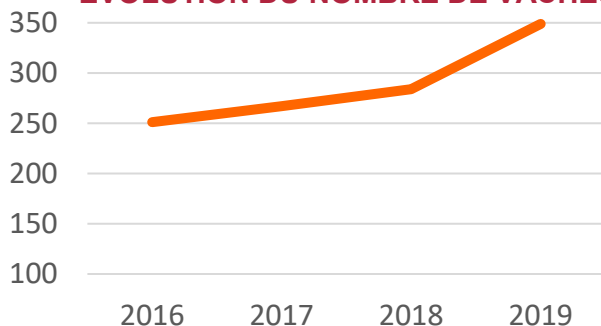
**Bovins Croissance Sèvres  
Vendée Conseils**

ANNEE	2016	2017	2018	2019	REFERENCE
NB Vaches*	251	267	284	300	
Veaux Nés	250	280	270	319	
Dont IA	19%	19%	16%	13%	
Age au 1er vêlage	33m16j	31m13j	33m1j	33m6j	34m18j
IVV moyen (jours)	374	373	385	382	389
% Mortalité	11,2%	11,8%	11,1%	10,6%	10,8%

Bilan de la reproduction sur l'ensemble du cheptel - \* vaches présentes au prorata du temps de présence

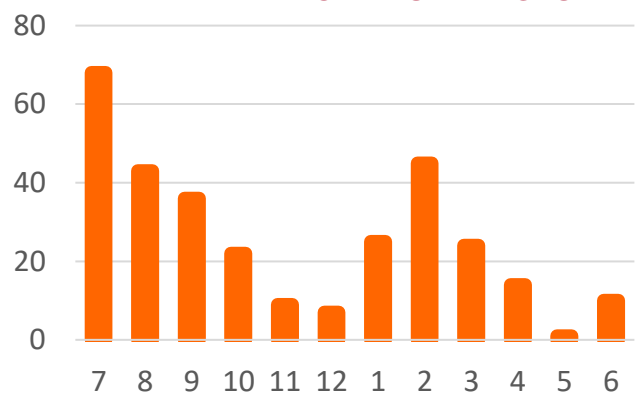
Sur l'exploitation, la plupart du temps, ce sont les vaches qui sont inséminées afin d'utiliser des taureaux avec un « fort » potentiel. Les taureaux de l'exploitation proviennent des stations de la race. Un taureau est acheté tous les ans alors qu'un autre est souvent conservé parmi les veaux nés sur l'exploitation.

### ÉVOLUTION DU NOMBRE DE VACHES



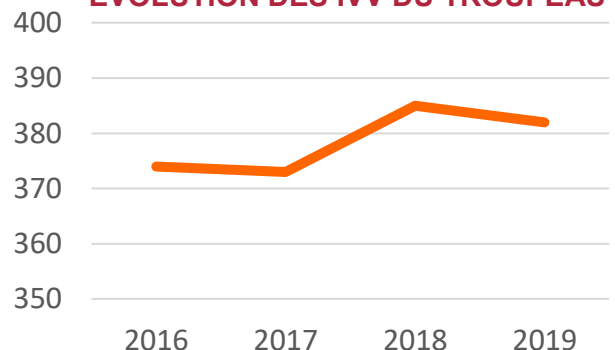
Les associés viennent de reprendre une exploitation voisine de 200 ha et de 100 vaches. L'objectif pour les éleveurs est maintenant de faire du tri afin de revenir à un troupeau de 300 vaches. Cette évolution explique la légère dégradation de l'IVV qui était habituellement autour de 372 jours tous les ans.

### REPARTITION DES VÊLAGES



Les éleveurs ont pour objectif de ne plus avoir de vêlages du 01/04 au 30/06. Les vaches et les génisses qui ne sont pas pleines dans la période de reproduction sont systématiquement engraisées quel que soit leurs niveaux génétiques.

### ÉVOLUTION DES IVV DU TROUPEAU





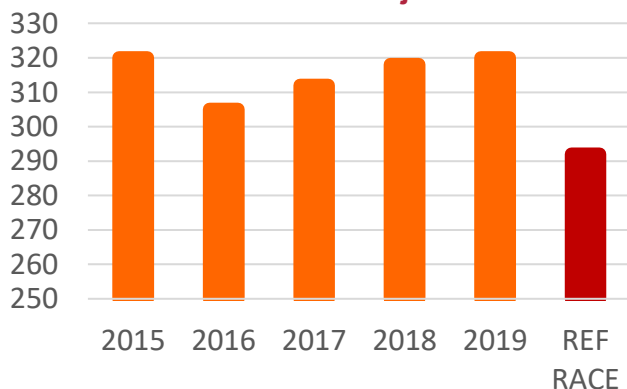
FRANCE  
BOVINS CROISSANCE

GAEC VILLENEUVE

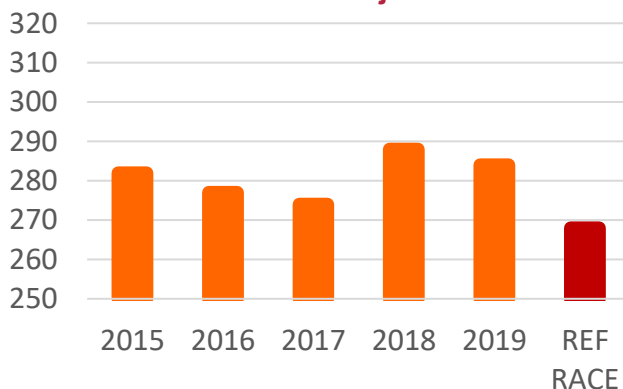
## PERFORMANCES DU TROUPEAU

L'élevage est orienté vers la production de viande. Les éleveurs ont pour objectif de vendre les jeunes bovins à -1an. Les mâles nés sur la campagne 2019 ont été abattus à 11m19j à un poids de carcasse moyen de 360 kg. Ces très bonnes performances techniques sont le fruit de broutards lourds au sevrage.

### ÉVOLUTION DU PAT 210j DES MÂLES

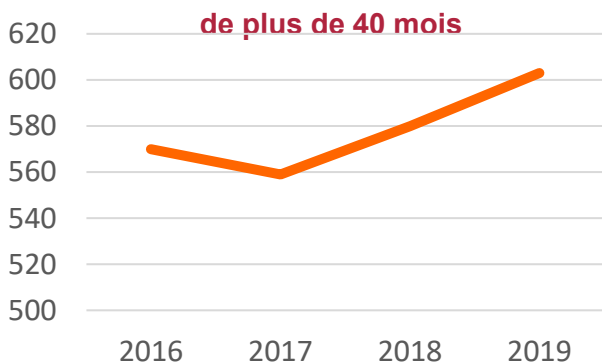


### ÉVOLUTION DU PAT 210j DES FEMELLES



Les génisses vêlent en moyenne à 33 mois. Elles sont lourdes au sevrage, ce qui explique, en partie les bonnes performances des vaches en finition.

### ÉVOLUTION DES POIDS DE CARCASSE DES VACHES DE REFORME



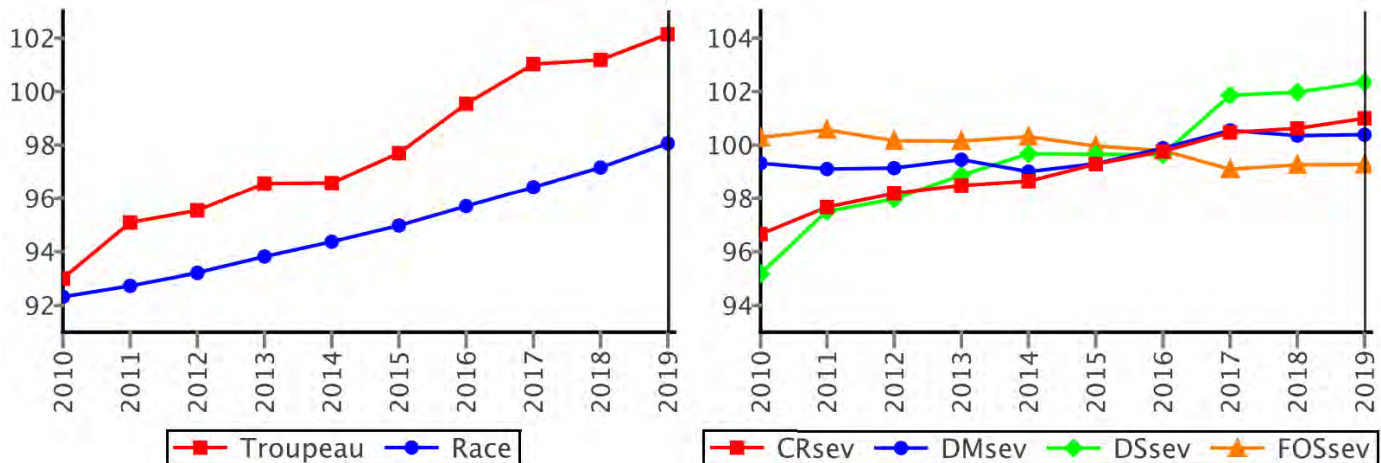
Les vaches sont engraisées avec une ration de pré-engraissement et une ration de finition afin de limiter le coût de l'engraissement lié à l'achat de concentré du commerce.

La progression générale des performances s'explique par une bonne maîtrise technique qui valorise le potentiel génétique du troupeau.

Ayez l'esprit léger en donnant +++ de poids à votre élevage.



### ÉVOLUTION GENETIQUE DE L'ASCENDANCE MATERNELLE

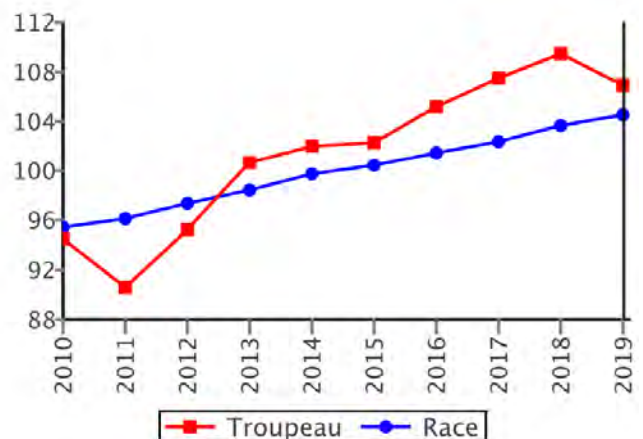


L'objectif des éleveurs est d'avoir 90 % des vélages en condition de naissance 1 (sans aide). Les taureaux sont choisis sur l'IFNAIS, l'AVel, avec un bon compromis entre le développement musculaire et squelettique. Une attention est portée sur le caractère des animaux. Les taureaux d'insémination animale doivent avoir un index comportement de plus de 95 pour être utilisés sur l'exploitation. Le taureau GRANIT, né d'un embryon sur l'exploitation a fortement marqué ces dernières années l'élevage. On recense plus de 400 descendants sur l'exploitation. **Des choix judicieux qui ont porté leurs fruits puisque le niveau génétique du troupeau a fortement évolué, aussi bien sur la voie mâle que sur le troupeau des vaches.**

### ÉVOLUTION GENETIQUE DE L'ASCENDANCE PATERNELLE

	Campagne 2019	Race
Effectif	286	122247
IFNAIS	98,8	100,2
CRsev	104,3 (+7,1 kg)	102,0
DMsev	102,5 (+1,3 pt)	102,9
DSsev	103,3 (+1,5 pt)	102,2
FOSsev	100,2	99,5
<b>ISEVR</b>	<b>105,5</b>	<b>104,0</b>
AVel	98,6	101,4
ALait	103,1 (+3,1 kg)	100,6
<b>IVMAT</b>	<b>106,9</b>	<b>104,5</b>

Entre parenthèses : index exprimés en valeur physique



## PALMARES 2020 EN RACE CHAROLAISE

- 1<sup>ER</sup>        EARL TOUILLON, Saône-et-Loire**
- 2<sup>ème</sup>        GAEC LA CHAUDRONNERIE, Loiret
- 3<sup>ème</sup>        EARL DE LA MARE DU BOIS, Seine-Maritime
- 4<sup>ème</sup>        GAEC MAGUET JAMES, Calvados
- 5<sup>ème</sup>        EARL GAUDIN, Loire-Atlantique



**BOVINS CROISSANCE**

# EARL TOUILLON

## 71 340 PALINGES

Didier TOUILLON est le gérant de l'EARL TOUILLON située à PALINGES en SAÔNE ET LOIRE depuis 2000.



C'est un système Naisseur Engraisseur avec 163 vêlages en moyenne sur les 5 dernières années.

L'EARL TOUILLON exploite une SAU de 270 ha avec une SFP de 186 ha et 84 ha du culture.

C'est un cheptel relativement jeune avec une moyenne d'âge de 4,2 ans (race: 5,5 ans) et pas de vaches de plus de 9 ans en production.

Le cheptel est sélectionné sur les facilités de naissance, la croissance, un bon équilibre muscle/squelette et les qualités maternelles. Etant donné que la production principale est la finition des animaux, les Aptitudes bouchères ne sont pas oubliées non plus dans le choix des taureaux.

L'éleveur insémine toutes ses vaches par lui-même après s'être formé à la technique et au choix des taureaux auprès d'ELVA NOVIA.

Au niveau commercialisation, la quasi-totalité des animaux sont engraisés et vendus par le biais de SICAREV COOP. Adhérent à ALSONI CONSEIL ELEVAGE et au HERD BOOK CHAROLAIS, l'EARL TOUILLON commercialise quelques reproducteurs par le biais des stations UCC.

Pour faire progresser son outil de production, l'éleveur se remet en permanence en question et s'appuie sur ses différents partenaires intervenant dans l'élevage pour valoriser et exprimer au mieux le potentiel génétique des animaux.

### LE TROUPEAU (2019)

**159 Vêlages**

**IVV Moyen : 367 jours**

**32 % de renouvellement**

**98 % des ventes en gras**

**107 % de Productivité Numérique en moyenne sur 5 ans**

**Production viande vive : 475 kg vif / UGB**

### ALIMENTATION

**Cheptel Souche Hiver :**

Ration semi Complète (Foin/Herbe/Maïs/Céréales/Tourteaux) et complémentaire si besoin

**Engraissement :**

Ensilage Maïs / Céréales/Tourteaux

**Veaux et Pré**

**Engraissement :**

Mash Fibreux

**ALSONI CONSEIL ELEVAGE**

**Molaise**

**71120 Vendennes Les Charolles**

**Ayez l'esprit léger en donnant ++++ de poids à votre élevage.**

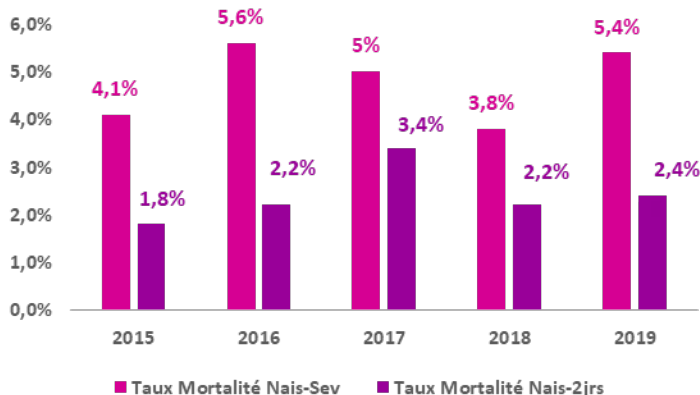
# EARL TOUILLON

## REPRODUCTION ET CONDUITE DE TROUPEAU

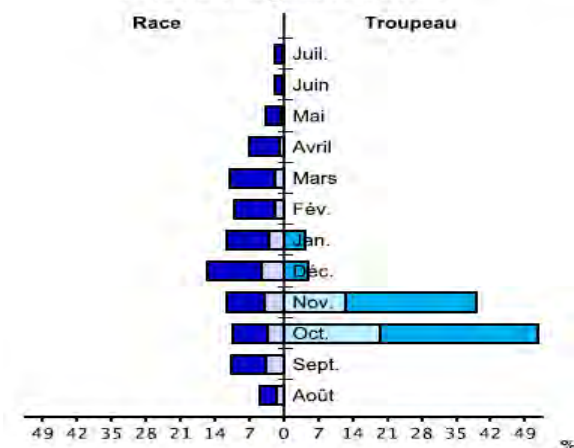
ANNEE	2015	2016	2017	2018	2019
Nb Vaches Présentes	155	154	157	162	153
Nb Vêlages	161	165	165	166	159
Veaux Nés (Veaux sevrés)	170 (163)	180 (170)	179 (170)	181 (174)	167 (158)
Productivité Pratique	101,2	103	103	104,8	99,4
Productivité Numérique	105,2	110,4	108,3	107,4	103,3

ANNEE	2015	2016	2017	2018	2019
% Veaux nés d'IA	94	98	98	94	97
Age 1er vêlage	30 m 13 jrs	28 m 2 jrs	28 m 10 jrs	28 m 15 jrs	28 m 16 jrs
Tx Renouvellement	28%	30,3%	30,9%	24,1%	32,1%

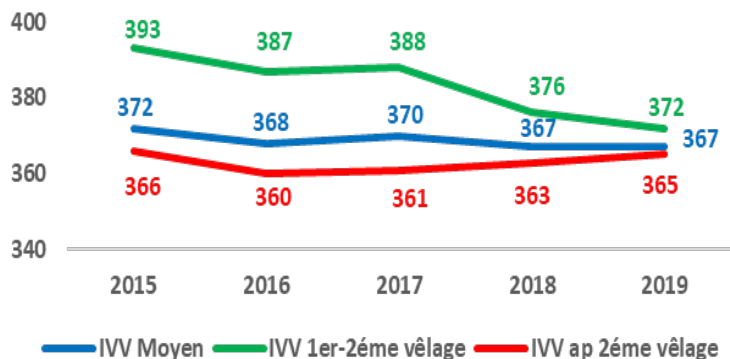
### Taux de Mortalité



### Mois de vêlage des vaches



### Evolution des IVV



Sur les 5 dernières années, l'EARL TOUILLON possède un bon niveau de productivité numérique globale ; grâce à une très bonne maîtrise de la mortalité aussi bien naissance-2 jours que jusqu'au sevrage.

Les vêlages groupés sur 3 mois et 10 jours et la surveillance de l'éleveur sont certainement les clés de la maîtrise du taux de mortalité.

Le temps de présence des vaches sur l'exploitation est aussi optimisé pour éviter d'avoir des animaux improductifs.

Le cheptel est relativement jeune et possède de très bons intervalles vêlage-vêlage.





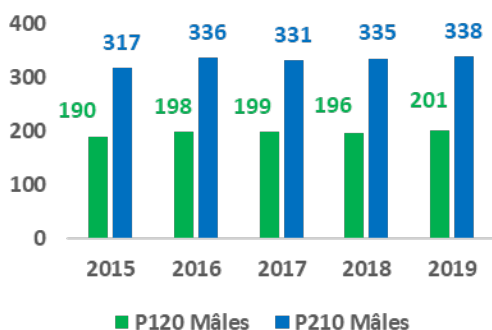
**BOVINS CROISSANCE**

# EARL TOUILLON

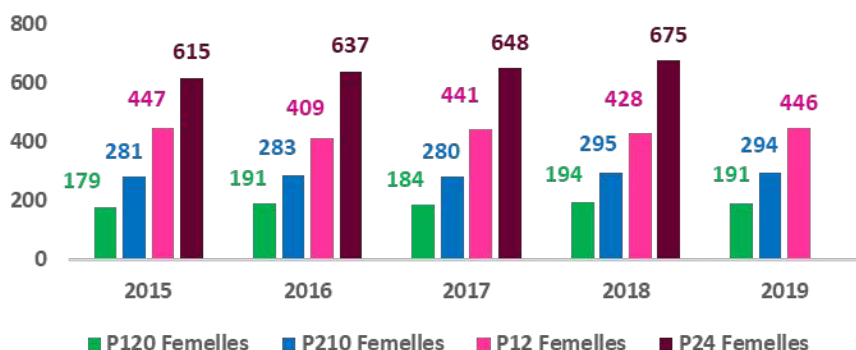
## NIVEAUX GENETIQUES ET PERFORMANCES

### Performances du troupeau

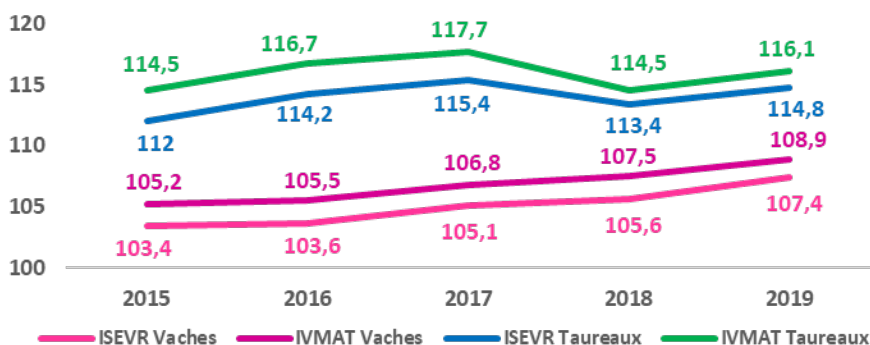
POIDS AGE TYPE MÂLES



POIDS AGE TYPE FEMELLES



Evolution Index de Synthèse Maternels et Paternels

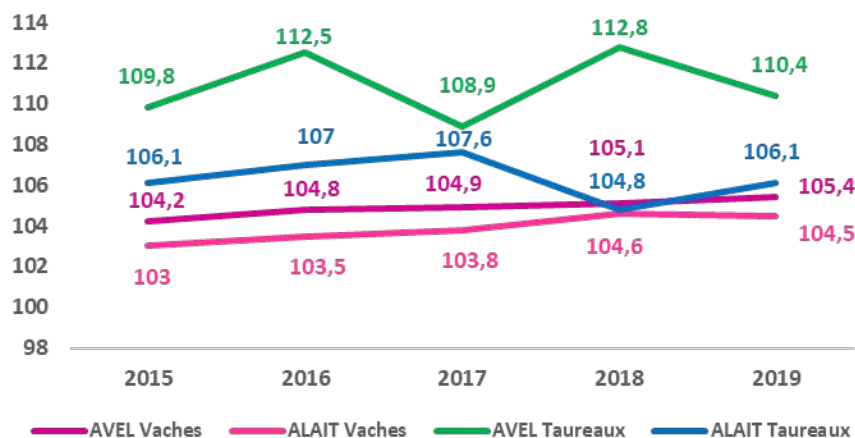


Les performances des animaux de l'EARL TOUILLON sont supérieures à la race dans toutes les catégories de Poids Age Type.

On peut remarquer le bon niveau de PAT 4 mois qui démontre un très bon démarrage des veaux dû certainement aux qualités maternelles des vaches et aux conduites alimentaire et sanitaire.

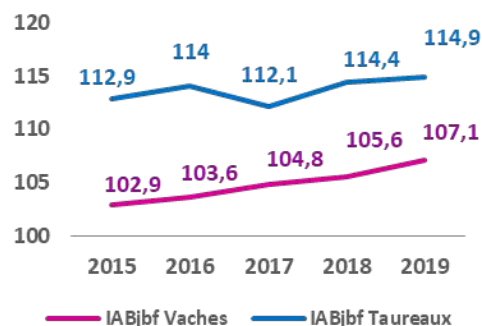
Les objectifs de sélection sont orientés sur les qualités maternelles (AVEL et ALAIT) avec de très bons niveaux dans les vaches et dans les taureaux utilisés.

Evolution AVEL et ALAIT Maternels et Paternels



L'autre axe de sélection correspond aux aptitudes bouchères avec un index IABjbf qui est en forte évolution depuis 2015.

Evolution IABjbf



Ayez l'esprit léger en donnant ++++ de poids à votre élevage.

# EARL TOUILLON

## PERFORMANCES D'ABATTAGE

### Evolution des poids de carcasse et de l'âge des Jeunes Bovins

ANNEE	2015	2016	2017	2018	2019
Poids Carcasse	452 kg	458 kg	457 kg	457 kg	466 kg
Age	15 m 25 jrs	16 m 5 jrs	15 m 10 jrs	16 m	16 m 7 jrs
Nb JB	77	76	77	71	80

Au niveau de la commercialisation, la quasi-totalité des mâles est engraisée et vendue sur les 5 dernières années en moyenne à 15 mois et 27 jours pour un poids de carcasse de 458 Kg. Les ventes se répartissent de janvier à mai avec un « pic » en mars pour l'année 2019.

A titre de comparaison, au niveau national et en race charolaise, la commercialisation des Jeunes Bovins des éleveurs suivis par Bovins Croissance se fait à 18 mois pour un poids de carcasse de 445 Kg.

On retrouve ici l'intérêt de la sélection sur l'IABjbf qui par son niveau permet d'obtenir des animaux qui font de très bonnes performances en engraissement tant en poids et âge à l'abattage qu'en conformation.

### Evolution des poids de carcasse des vaches et des génisses

ANNEE	2015	2016	2017	2018	2019
Poids Carcasse	486 kg	473 kg	490 kg	473 kg	491 kg
Age	6 ans	6 ans 4 mois	6 ans	5 ans 9 mois	6 ans 4 mois
Nb Vaches	44	53	35	49	29

Pour les vaches de réformes, elles sont vendues, en moyennes depuis 2015, 9 mois 19 jours après leur dernier vêlage, à 6 ans 1 mois pour un poids de carcasse de 483 kg. Les ventes se répartissent sur l'année.

A titre de comparaison, au niveau national et en race charolaise, la commercialisation des Vaches Grasses des éleveurs suivis par Bovins Croissance se fait à 6 ans 4 mois pour un poids de carcasse de 457 kg et 9 mois 19 jrs après leur dernier vêlage.

ANNEE	2015	2016	2017	2018	2019
Poids Carcasse	402 kg	448 kg	395 kg	439 kg	437 kg
Age	26 m 23 jrs	32 m 4 jrs	30 m 16 jrs	33 m 21 jrs	31 m 20 jrs
Nb Génisses	17	45	15	59	26

Pour les génisses grasses, elles sont vendues, en moyennes depuis 2015, à 30 mois 29 jours pour un poids de carcasse de 424 kg.

A titre de comparaison, au niveau national et en race charolaise, la commercialisation des Génisses Grasses des éleveurs suivis par Bovins Croissance se fait à 31 mois pour un poids de carcasse de 400 kg.

# PALMARES 2020 EN RACE GASCONNE

- 1<sup>ER</sup> M EYCHENNE YVES, Ariège**
- 2<sup>ème</sup> GAEC DES ROUQUATIERS, Aude
- 3<sup>ème</sup> GAEC LA FERME DE MAZUBY, Aude
- 4<sup>ème</sup> GAEC DE BONNANZA, Haute-Garonne
- 5<sup>ème</sup> GAEC DE LABASTIDE, Aude





**BOVINS CROISSANCE**

# Présentation de l'exploitation de M. YVES EYCHENNE

## Description résumée de l'élevage

L'exploitation de Yves Eychenne se situe en Ariège sur la commune de Loubens. Son troupeau est constitué de 80 vaches Gasconne des Pyrénées et de 12 génisses de renouvellement. Passionné par la race et par la génétique Yves possède un troupeau à haute valeur génétique.

De nombreux animaux aux performances remarquables sont issus du troupeau d'Yves EYCHENNE ces dernières années, ils traduisent la qualité et le sérieux du travail de l'éleveur. Il suffit de citer quelques taureaux disponibles à l'Insémination : VENGEUR (IVMAT à 118) dont les filles se remarquent dans tous les troupeaux, ESSENTIEL (ISEVR à 117) qui confirme par la régularité de sa production, HUGO typé +/+ avec des premiers produits encourageants (DMsev à 115).

## LE TROUPEAU

**110 UGB**

**80 vaches suitées**

**50 % IA**

**10 à 15 génisses de renouvellement**

## ALIMENTATION

Vêlages Décembre :

Ens Luzerne Dactyle

Ens Maïs

Foin

Minéraux

Bassin Sud

Technicienne :  
**LAGUERRE Justine**

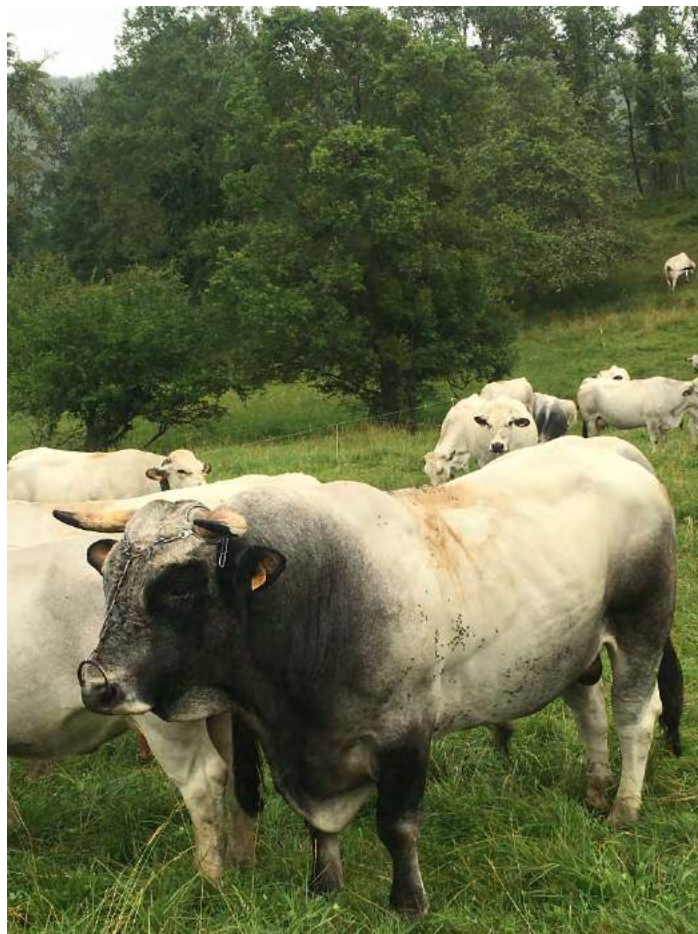


Ayez l'esprit léger en donnant +++ de poids à votre élevage.

Année	2016/2017	2017/2018	2018/2019	Référence
Nombre Vaches	80	80	80	51
Veaux nés	83	84	81	46
Dont IA	39	48	43	5
IVV Moyen	372	369	365	412
Age au 1° vêlage	36m 10 j	36m 22 j	36m 8 j	37m 15 j
Mortalité	4.7	11.2	1.2	7.1

### Evolution du taux de renouvellement

Le taux de renouvellement est stable sur cette exploitation depuis quelque années il est autour des 13 %.





**BOVINS CROISSANCE**

# YVES EYCHENNE

## PERFORMANCES D'ABATTAGE

### Moyenne de Poids et de prix de vente

Ventes 2020	Broutards	Vaches de réforme	Velles rosées	Veaux sous la mère (femelles)	Veaux sous la mère (mâles)
Prix	650 €	1370 €	1169 €	865 €	915 €
Poids (kg)	280	400	150	140	150



Ayez l'esprit léger en donnant ++++ de poids à votre élevage.





**BOVINS CROISSANCE**

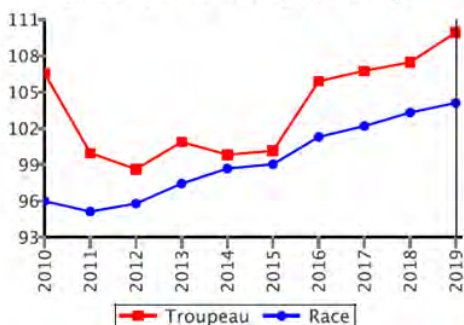
# YVES EYCHENNE

## NIVEAU GENETIQUE

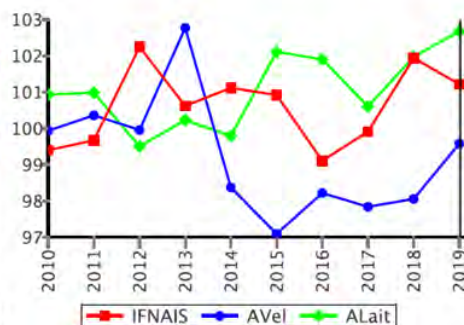
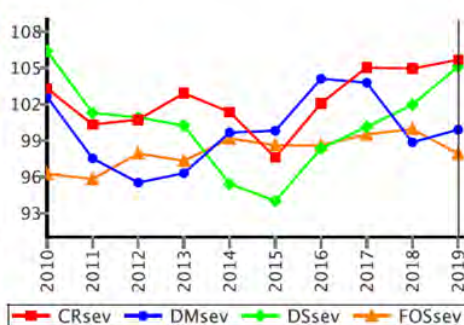
### Évolution génétique de l'ascendance paternelle

#### Niveau génétique de l'ascendance paternelle

Evolution de l'index de valeur maternelle synthétique au sevrage (IVMAT)

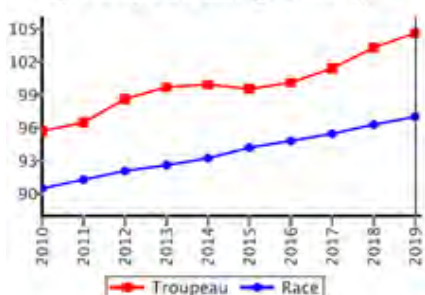


Evolution des index élémentaires

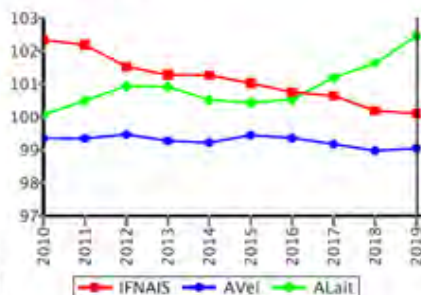
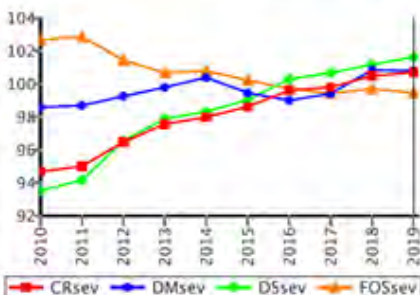


#### Niveau génétique de l'ascendance maternelle

Evolution de l'index de valeur maternelle synthétique au sevrage (IVMAT)



Evolution des index élémentaires



Ayez l'esprit léger en donnant ++++ de poids à votre élevage.

## PALMARES 2020 EN RACE LIMOUSINE

- 1<sup>ER</sup>        EARL DE LA FICHERIE, Charente**
- 2<sup>ème</sup>        GAEC DE LA VOIE, Vienne
- 3<sup>ème</sup>        EARL DE LA GALIOSSE, Lozère
- 4<sup>ème</sup>        GAEC GUILLAUME, Haute-Marne
- 5<sup>ème</sup>        M BACCOU PIERRE, Hérault



**BOVINS CROISSANCE**

# Présentation de l'exploitation EARL DE LA FICHERIE

- **1997** : Reconversion lait/viande en race Limousine.  
50 VA + 250 brebis sur 54 ha sous forme d'une EARL entre Laurent et Martine HELIE.  
Adhésion à Bovins Croissance 16 la même année sur un système naisseur/engraisseur en Très Jeunes Bovins.  
Cheptel tout en IA, aucun achat de reproducteurs mâles ou femelles depuis cette année-là.
- **2006** : Arrêt de la production ovine. Augmentation du cheptel à 80 VA par croît interne, sur 72 ha.  
Adhésion au Herd Book Limousin.
- **2012** : Arrêt de l'engraissement des mâles en moins d'un an pour des broutards.
- **2021** : Projet d'installation du fils Alexandre en remplacement de Martine sur 92 ha.



## LE TROUPEAU

110 UGB

80 vaches suitées

20 génisses  
de renouvellement

10 vaches vendues  
pleines pour l'élevage

10 vaches de boucherie

80 % d'IA

1 taureau issu de l'élevage

## ALIMENTATION

Vêlages d'automne :

d'Août à Décembre

Ration vaches et génisses :

2/3 d'ensilage d'herbe

1/3 d'ensilage maïs

+ foin

+ 2 kg de maïs humide  
pour les primipares

Veaux :

Mélange méteil grain/maïs  
humide/correcteur

Vaches à l'engraissement :

Maïs humide + correcteur  
+ foin de seconde coupe

**BOVINS CROISSANCE 16**  
2-4 Allée des Freniers  
16500 CONFOLENS

Ayez l'esprit léger en donnant ++++ de poids à votre élevage.

# EARL DE LA FICHERIE

## REPRODUCTION ET CONDUITE DE TROUPEAU

ANNEES	2016	2017	2018	2019	REFERENCE
NB Vaches*	75	73	77	78	
Veaux Nés	79	78	80	79	
Dont IA	60	52	67	52	
Age au 1er vêlage	26m 25j	25m 29j	27m 6j	26m 4j	35 mois
IVV moyen (jours)	364	365	384	376	386
% Mortalité	7,8	7,7	5	8,9	8,4

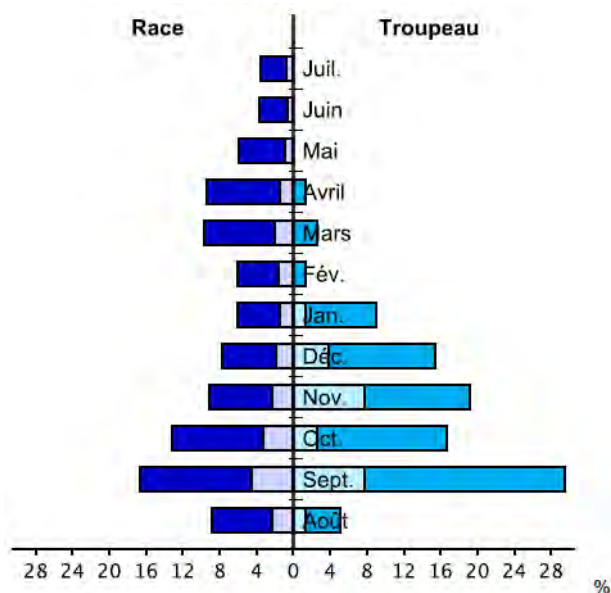
\* vaches présentes au prorata du temps de présence

Un choix de mise à la reproduction précoce des génisses pour faire du vêlage 2 ans avec vente des veaux nourrissons.

Un taux de renouvellement assez élevé de 25 % sur l'élevage.



### Répartition des mois de vêlage



### Vente annuelle d'animaux à la reproduction

- 10 vaches inscrites vendues "prêtes à vêler" à 2 100 € l'unité.
- 3 jeunes taureaux inscrits vendus à 2 000 € l'unité.



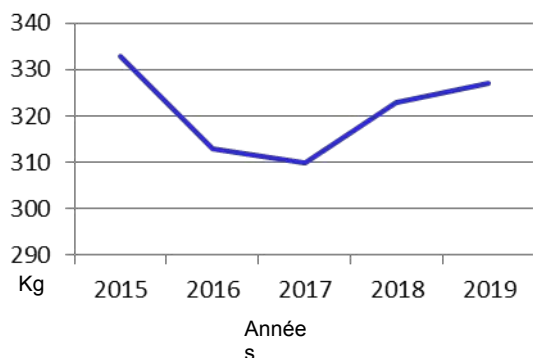


**BOVINS CROISSANCE**

# EARL DE LA FICHERIE

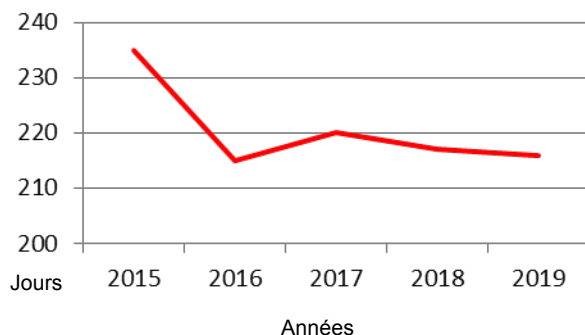
## PERFORMANCES D'ABATTAGE

Evolution du poids de vente en kg  
des broutards



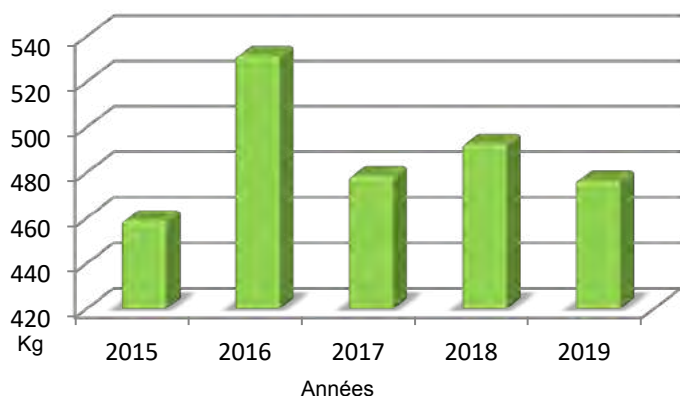
Une légère baisse de seulement 6 kg en 5 ans sur le poids de vente des broutards...

Evolution de l'âge de vente en jour  
des broutards



... largement compensée par 19 jours de temps de présence en moins sur l'exploitation.

EVOLUTION DES POIDS DE CARCASSE EN KG  
DES VACHES DE BOUCHERIE

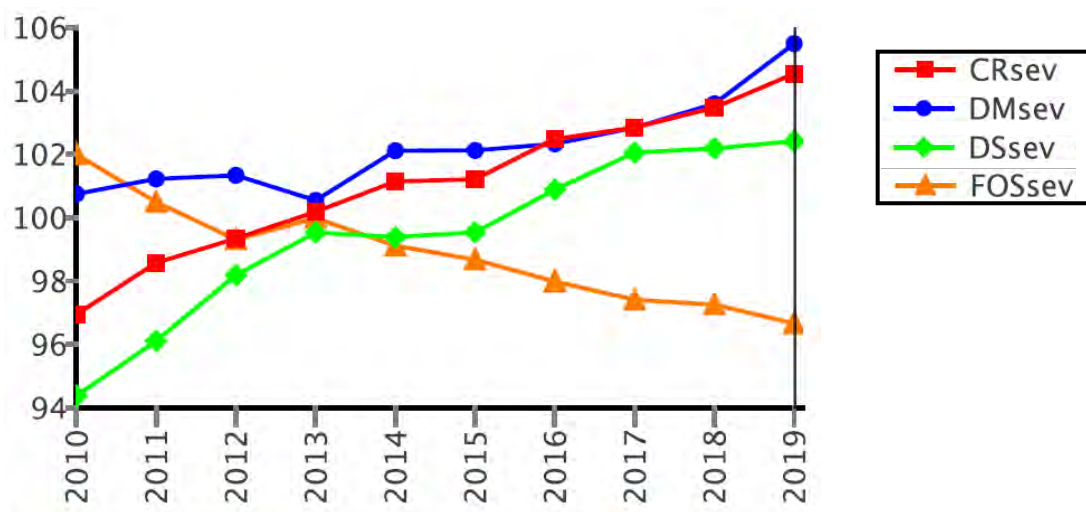


**17 kg de carcasse en plus à 4,44 € le kg vendu sur l'exploitation,  
c'est 754 € gagnés sur la vente des 10 réformes.**

Une progression des performances qui s'explique par une bonne maîtrise technique et une autonomie alimentaire qui valorisent le potentiel génétique du troupeau.

Ayez l'esprit léger en donnant +++ de poids à votre élevage.

### Évolution génétique de l'ascendance maternelle



### Production de viande vive annuelle

ANNEES	2015	2016	2017	2018	2019	MOYENNE DE L'ELEVAGE	RESEAU DE REFERENCE
Kg vif produit / UGB	243,5	355,2	321,7	216,3	260	279,3	280



Entre 2015 et 2019, la production vive annuelle a légèrement augmenté malgré de fortes variations au cours des années, notamment à cause des sécheresses successives pénalisant les performances de reproduction et de croissance.

## PALMARES 2020 EN RACE PARTHENAISE

- 1<sup>ER</sup> M PICHARD JACQUES, Vendée**
- 2<sup>ème</sup> M GAUTHIER JEAN PAUL, Deux-Sèvres
- 3<sup>ème</sup> GAEC LE BOUT DU MONDE, Deux-Sèvres
- 4<sup>ème</sup> EARL PICAUVILLE, Deux-Sèvres
- 5<sup>ème</sup> GAEC LES QUATRE CHENES, Vendée



FRANCE  
BOVINS CROISSANCE

# Présentation de l'exploitation M. JACQUES PICHARD



## LE TROUPEAU

Système Naisseur -  
Engraisseur des femelles  
**70 vaches Parthenaises  
inscrites**

Mise en place du troupeau sur  
l'exploitation en 2000

20 génisses sont destinées au  
renouvellement/an

1 mâle/an est placé à la  
station raciale de Melle

20 vaches de boucherie  
de 500 à 530 kg de PCA/an

## 93 ha de SAU

45 ha de cultures de vente  
irrigation

## ALIMENTATION

DES VACHES et GENISSES

Ensilage d'herbe

Ensilage de maïs

Foin

VEAUX

mélange de concentré à 17%  
de MAT + du foin

**Bovins Croissance  
Sèvres Vendée  
Conseils**

Ayez l'esprit léger en donnant ++++ de poids à votre élevage.





FRANCE  
BOVINS CROISSANCE

M. JACQUES PICHARD

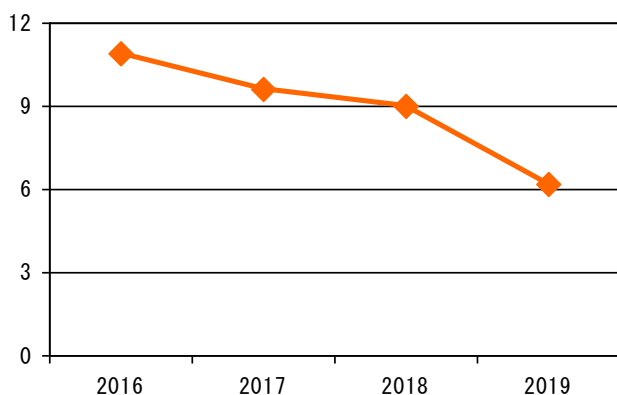
## REPRODUCTION ET CONDUITE DE TROUPEAU

ANNEE	2016	2017	2018	2019	REFERENCE
NB Vaches*	72	71	62	79	
Veaux Nés	75	73	67	80	
Dont IA	60%	67%	60%	55%	
Age au 1er vêlage	34m9j	34m2j	36m	35m5j	34m18j
IVV moyen (jours)	375	373	374	363	384
% Mortalité	10,7%	9,6%	9,0%	6,2%	9,7%

Bilan de la reproduction sur l'ensemble du cheptel - \* vaches présentes au prorata du temps de présence

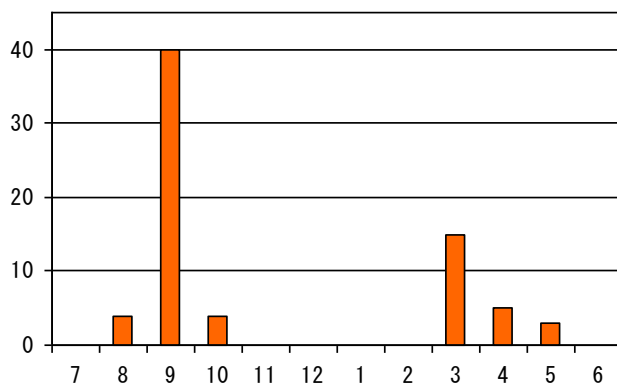
Sur l'exploitation, 100 % des animaux mis à la reproduction sur l'automne sont inséminés. Sur cette période, depuis 8 ans, l'éleveur a recours au groupage des inséminations afin d'avoir des vêlages groupés qui permettent une meilleure surveillance et améliorent les conditions de travail.

### ÉVOLUTION DU TAUX DE MORTALITE



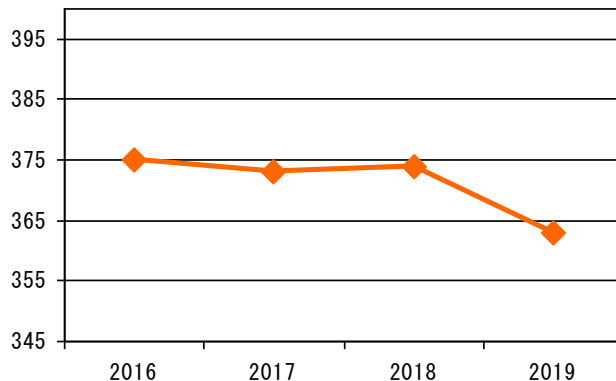
Le taux de mortalité est en diminution. Les vaches sont vaccinées contre les diarrhées des veaux. Avec des vêlages groupés, il y a peu de semaines de vêlages. L'éleveur porte une attention particulière à son troupeau à cette période là.

### REPARTITION DES VÊLAGES



Les vaches et les génisses qui ne sont pas pleines dans la période de reproduction sont systématiquement engrainées quelque soit leurs niveaux génétiques.

### ÉVOLUTION DES IVV DU TROUPEAU



Ayez l'esprit léger en donnant +++ de poids à votre élevage.



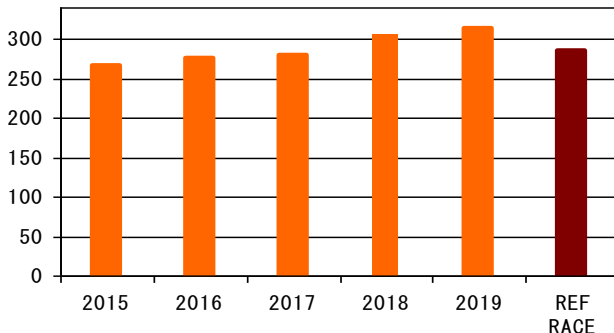
FRANCE  
BOVINS CROISSANCE

M. JACQUES PICHARD

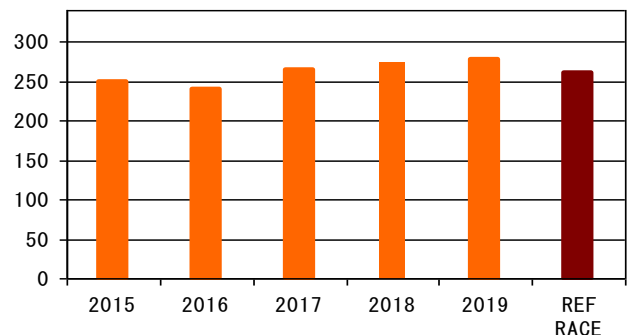
## PERFORMANCES DU TROUPEAU

*L'élevage est orienté vers la production de viande. 1 mâle est placé tous les ans à la station des reproducteurs de Melle. Il est généralement commercialisé comme reproducteurs.*

### ÉVOLUTION DU PAT 210j DES MÂLES

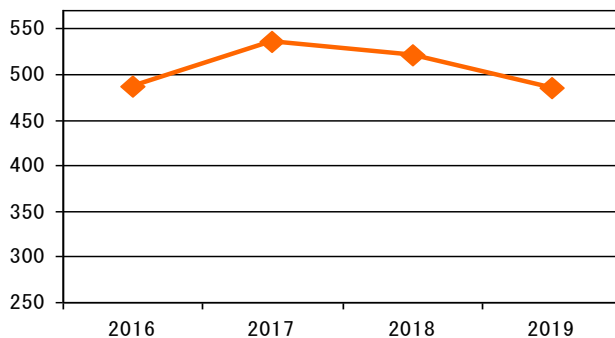


### ÉVOLUTION DU PAT 210j DES FEMELLES



*Les mâles sont vendus en broutards, les génisses sont presque toutes destinées au renouvellement du troupeau. Les veaux nés sur l'automne sont rentrés en bâtiment début novembre. Sous les mères, ils disposent de foin et d'un mélange de concentrés.*

### ÉVOLUTION DES POIDS DE CARCASSE DES VACHES DE REFORME



*Les vaches sont engraisées avec une base d'ensilage de maïs, du foin, puis 2,5 kg de concentrés en début d'engraissement et 7 à 8 kg de concentrés en finition.*

**La progression générale des performances s'explique par une bonne maîtrise technique qui valorise le potentiel génétique du troupeau.**

**Ayez l'esprit léger en donnant +++ de poids à votre élevage.**

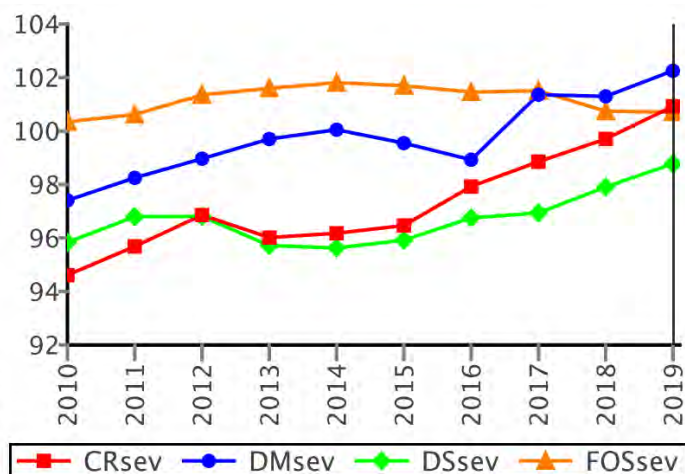
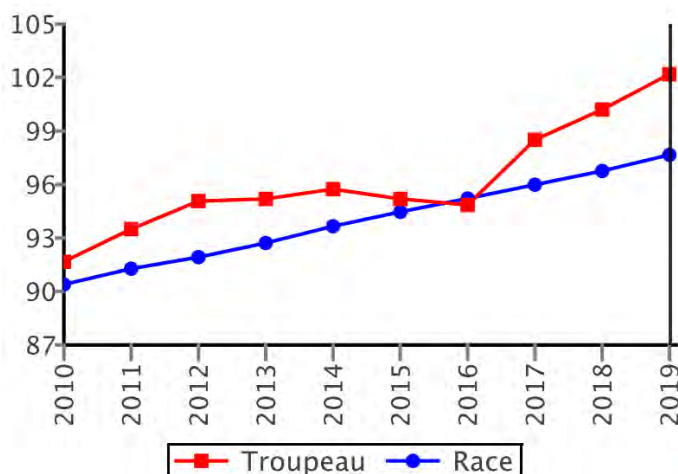


FRANCE  
BOVINS CROISSANCE

M. JACQUES PICHARD

## NIVEAU GENETIQUE DES TAUREAUX ET DES VACHES

### ÉVOLUTION GENETIQUE DE L'ASCENDANCE MATERNELLE



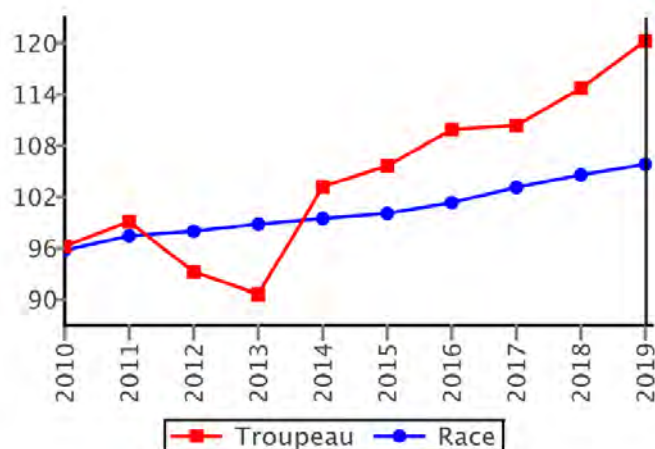
Les taureaux d'insémination sont choisis sur la finesse d'os, le potentiel laitier, le développement musculaire tout en conservant le gabarit du troupeau. Le taureau utilisé pour la monte est acheté à la station raciale de Melle. L'éleveur n'utilise que des taureaux d'insémination conseillés pour une utilisation sur les vaches. L'objectif pour l'éleveur est que ses génisses produisent des « bons » veaux, avec de « bons » potentiels.

Des choix judicieux qui ont porté leurs fruits puisque le niveau génétique du troupeau a fortement évolué, aussi bien sur la voie mâle que sur le troupeau des vaches.

### ÉVOLUTION GENETIQUE DE L'ASCENDANCE PATERNELLE

	Campagne 2019	Race
Effectif	78	24440
IFNAIS	101,8	100,2
CRsev	112,2(+17,4 kg)	103,6
DMsev	108,3 (+6,9 pt)	102,9
DSsev	103,7 (+1,8 pt)	102,5
FOSsev	99,3	99,4
<b>ISEVR</b>	<b>118,8</b>	<b>106,0</b>
AVel	103,0	100,6
ALait	105,6 (+4,8 kg)	100,6
<b>IVMAT</b>	<b>120,3</b>	<b>105,8</b>

Entre parenthèses : index exprimés en valeur physique



Ayez l'esprit léger en donnant +++ de poids à votre élevage.



# PALMARES 2020 EN RACE ROUGE DES PRES

- 1<sup>ER</sup>        GAEC DE L'HORIZON, Loire-Atlantique**
- 2<sup>ème</sup>        EARL ROUSSEZ, Pas-de-Calais
- 3<sup>ème</sup>        EARL DE LA BORTROU, Loir-et-Cher
- 4<sup>ème</sup>        GAEC DE LA ROSE, Mayenne
- 5<sup>ème</sup>        MME LEMERCIER PATRICIA, Maine-et-Loire

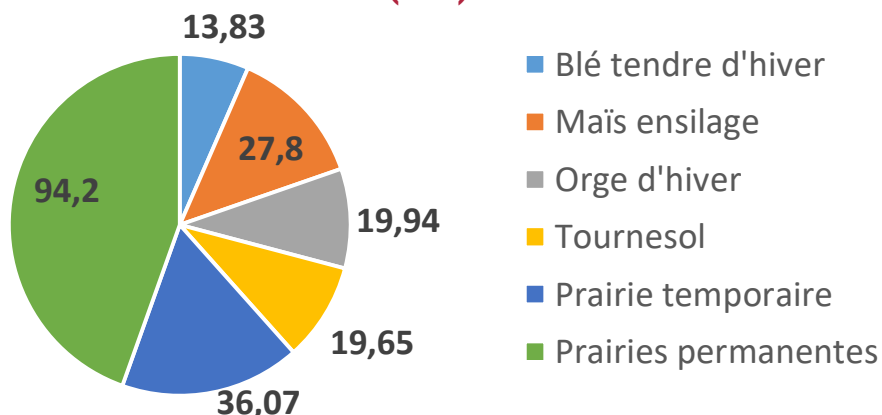
Solène et Thomas DOUILLARD, installés en 2015 et 2004, sont à la tête du GAEC de l'Horizon, une exploitation en système naisseur-engraisseur située dans la périphérie nantaise.

Environ 120 vaches sont élevées sur la ferme avec 30 % de Rouges des Prés et 70 % de Charolaises. Deux tiers des veaux nés sont issus d'insémination artificielle.

La majorité des ventes des animaux Rouges des Prés sont valorisées en vente directe (ventes en boucherie, vente de colis à la ferme et vente de reproducteurs)



### Assolement 2020 (ha)



### LE TROUPEAU

Animaux allaitants	Effectif moyen
Veaux	30
Taurillons	45
Génisses 1-2 ans	106
Vaches allaitantes	124
Taureaux adultes	3

- 213 UGB de moyenne sur l'année

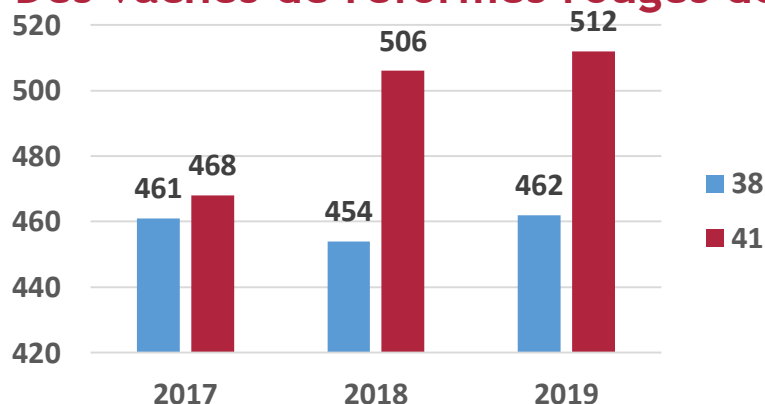
### ALIMENTATION HIVERNALE

- Ensilage de maïs
- Ensilage d'herbe
- Enrubannage
- Foin
- Blé + correcteur pour les GA de moins d'un an et l'engraissement

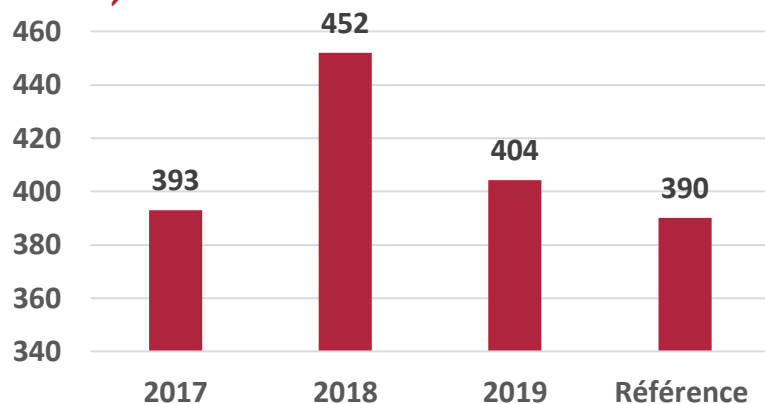
### Performances de l'atelier taurillons (41 et 38)

Année	2017	2018	2019	Référence
Âge à l'abattage (jours)	535	578	596	530
Poids carcasse (kg)	450	464	477	435
Grammes de carcasse par jour de vie	841	803	800	820

### Des vaches de réformes rouges des prés lourdes



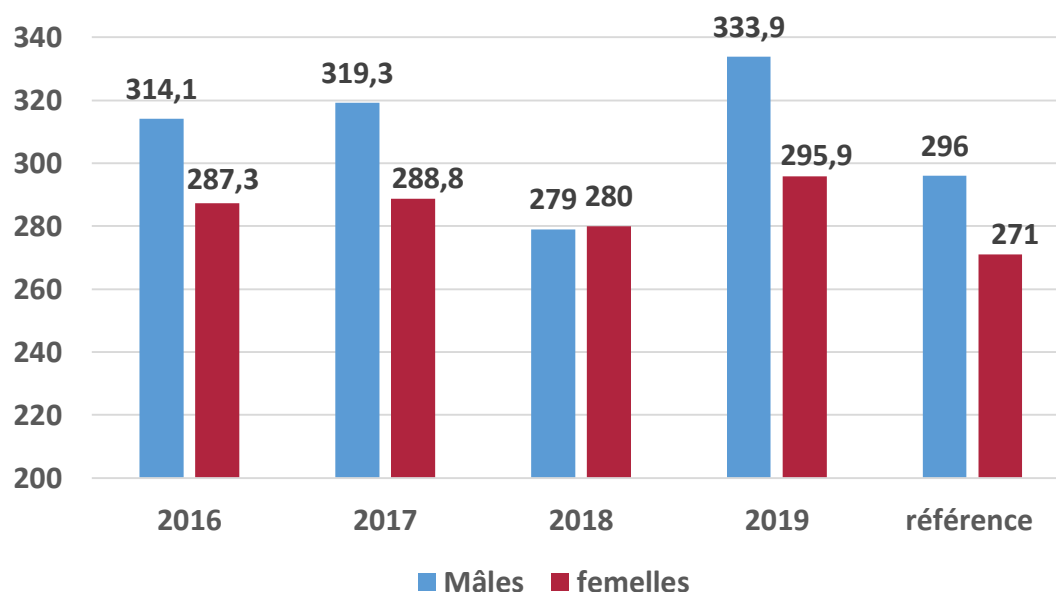
### Des UGB (41 et 38) productifs : (kg vifs produits par UGB)



### Reproduction

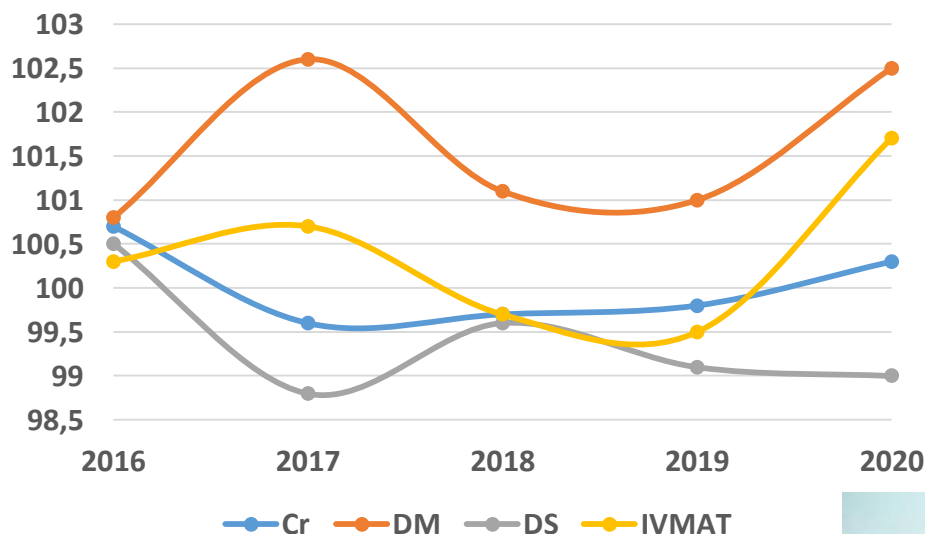
Campagne	2016	2017	2018	2019	Référence
NB Vaches	21	29	34	37	
Veaux nés	26	33	36	37	
Dont IA	25	21	23	19	
IVV moyen	378	397	367	376	380
% Mortalité	0,0%	3,0%	8,3%	2,7%	9,9%
Age au 1er vêlage	31m8j	29m14j	30m6j	29m12j	31m27
Productivité numérique	123,8%	110,4%	97,1%	97,3%	

### PAT 210 jours



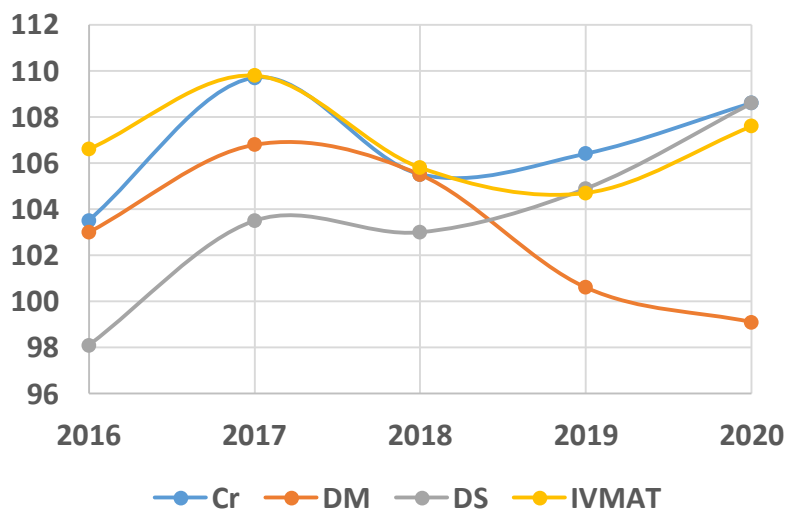


### Évolution génétique de l'ascendance maternelle



Index	Race 2020
Cr	98,4
DM	99,2
DS	99,3
IMAT	98,3

### Évolution génétique de l'ascendance paternelle



## PALMARES 2020 EN RACE SALERS

HC	GAEC DU PETIT MONTARLOT, Haute-Saône
<b>1<sup>ER</sup></b>	<b>SCEA DES BRUYERES, Meurthe-et-Moselle</b>
2 <sup>ème</sup>	GAEC CREVECOEUR, Seine Maritime
3 <sup>ème</sup>	EARL DE LA CROIX MAHIEU, Seine Maritime
4 <sup>ème</sup>	M TAILLEFER JEROME, Cantal
5 <sup>ème</sup>	GAEC LAPEYRE, Cantal



**BOVINS CROISSANCE**

# Présentation de l'exploitation **SCEA DES BRUYERES - 54 VILLANCY** cheptel 54.322.125

## LE TROUPEAU

90 vêlages/an

Vêlages du 15/08 au 15/10

Vêlage 2 ans depuis 5 ans

25 % IA

5 taureaux en production

Depuis 2019, augmentation du  
croisement en passant à 20 %

IVV : 361 jours

15 à 20 génisses conservées  
pour le renouvellement/an

45 broutards vendus/an  
à 330 kg/moyenne

Quelques femelles de 10-12  
mois vendues pour la  
reproduction

## **ALIMENTATION**

Vaches Allaitantes :

Foin - enrubannage

céréales / correcteur azoté

Les veaux sont en libre service  
avec un mélange fermier maïs  
grain/épeautre/ tourteau de  
colza



Monsieur Philippe COURTY s'est installé en 1996 sur une exploitation de polyculture élevage viande, et est aujourd'hui dans la SCEA des Bruyères avec sa tante.

L'exploitation a une SAU de 340 ha dont 120 ha d'herbe.

Cela fait 10 ans que l'élevage a changé de race en optant pour la Salers.



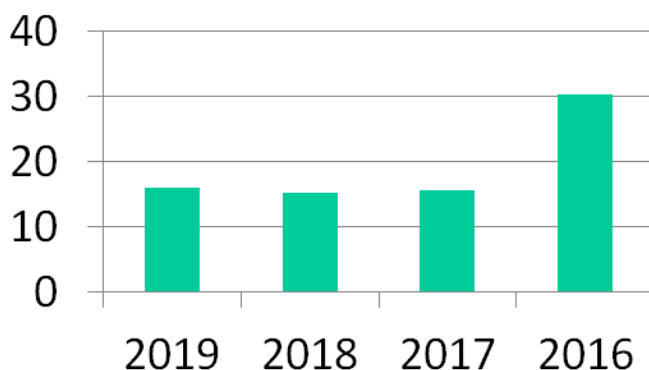
Ayez l'esprit léger en donnant ++++ de poids à votre élevage.

ANNEES	2016	2017	2018	2019	REFERENCE
NB Vaches*	114,1	104,5	100,5	105,5	64
Veaux Nés	127	103	96	96	66
dont IA	29 %	55 %	22 %	15 %	11,8 %
Age au 1er vêlage	29m 12j	24m 3j	24m	24m 23j	35m
IVV moyen (jours)	366	366	375	362	379
Productivité global	93 %	92,8 %	94,5 %	90 %	97,1 %
% Mortalité	4,7 %	1,3 %	1 %	1 %	5,9 %

\* vaches présentes au prorata du temps de présence

*Un taux de mortalité et un IVV maîtrisés grâce à un suivi précis des vêlages et une surveillance quotidienne des chaleurs.*

### Evolution du taux de renouvellement



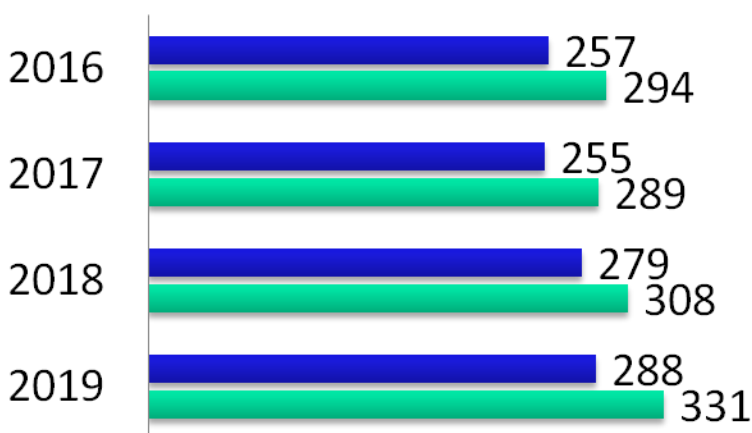
Le faible taux de renouvellement depuis 3 ans s'explique par la conduite en vêlage 2 ans, une volonté de laisser vieillir les vaches et une demande en broutardes pour la reproduction.





### Evolution des PAT 210 jours sur les veaux

■ Femelles ■ Mâles



Le PAT moyen du troupeau en 2019 est de 331 kg contre 270 kg pour la moyenne raciale.

Depuis 4 ans, une évolution positive des PAT de + 42 kg.

Ce résultat est le fruit d'une bonne alimentation des vaches, couplée avec une complémentation en libre service des veaux.

### Moyennes du troupeau

#### GMQ 120 jours

- ✓ mâles : 1.244 gr
- ✓ femelles : 1.096 gr

#### GMQ 210 jours

- ✓ mâles : 1.392 gr
- ✓ femelles : 1.197 gr



### Évolution génétique de l'ascendance paternelle

	IVMAT	CR sev	DS	DM	ALait
2019	106,6	114,2	103,7	109,6	95,1
2018	109,7	116,1	107,1	110,5	96,9
2017	110,7	117,5	111,8	110,4	98,6
2016	110,6	116	108,9	114	97,4

*Les critères prioritaires de sélection de l'éleveur.*

### Évolution génétique de l'ascendance maternelle

	IVMAT	CR sev	DS	DM	Alait
2019	105,3	105,7	103	103,3	101
2018	105,5	104,9	101,8	104,2	101,5
2017	105,2	103	100,4	103,7	102,8
2016	104,5	101,9	99,5	103,3	102,6

Les Sabots d'Or sont organisés par

**France Conseil Elevage**

42 rue de Châteaudun

75009 Paris

**Contact** : Aurélie Sellier

aurelie.sellier@france-conseil-elevage.fr

et

**Groupe REUSSIR**

2/4 avenue de La Cerisaie

94266 FRESNES Cedex

En partenariat avec

**ALLFLEX**

Route des Eaux

BP 90219

35502 VITRE CEDEX

[www.allflex-group.com](http://www.allflex-group.com)

**Contact** : Rémi MONNET

rmonnet@allflex-europe.com

et le soutien financier de

**LA CAISSE REGIONALE DE CREDIT AGRICOLE MUTUEL DE CENTRE FRANCE,**

3, avenue de la libération,

63000 CLERMONT FERRAND

**Contact** : Mme Marilyn LONGUECAMP

marilyne.longuecamp@ca-centrefrance.fr