A photograph of two men herding cows in a grassy field. The man on the left is wearing a dark blue vest and khaki pants. The man on the right is wearing a light-colored jacket with a logo on the back, dark pants, and tall black boots. They are walking away from the camera, following a dirt path. In the background, there are more cows and a blue sky with some clouds.

# RAPPORT D'ACTIVITÉ

**FRANCE CONSEIL ÉLEVAGE**

BOVINS LAIT - BOVINS VIANDE - CAPRINS

2020





Dominique DAVY, *Président*

Gwenaëlle GAIN, *Directrice*

## ÉDITO

### 2020 : une année charnière

---

Dans un contexte déjà extrêmement et durablement difficile pour les éleveurs français, tant sur le plan des prix des marchés que sur le plan climatique, avec une sécheresse encore majeure, les événements sanitaires exceptionnels que nous connaissons depuis début 2020 nous ont tous fortement perturbés !



---

**A**u-delà des conséquences économiques de cette situation, qui restent à chiffrer sur le long terme, les impacts ont été socialement complexes à gérer pour nos entreprises. Mais, avec l'appui de la fédération et avec beaucoup de solidarité au sein du réseau, l'ensemble des entreprises a su rapidement s'adapter et innover dans sa façon de faire. Je tiens à remercier tous les collaborateurs de notre réseau pour leur engagement et leur volontarisme. Nul doute que cette période de confinement restera un déclencheur de nouvelles approches de nos métiers et de nos activités. Nous avons su proposer des alternatives à la réalisation de la collecte des données dans les exploitations, et nous avons mis en place des nouvelles formes de conseil à distance et de formation. Nous devons rebondir sur ces événements pour réfléchir à nos prestations de demain, et des travaux sont engagés par nos commissions de filière en ce sens !

L'innovation et la création de nouveaux services n'ont pas attendu cette situation exceptionnelle pour continuer à se développer à FCEL. Comme le montre ce rapport d'activité, nous venons de vivre une année encore très riche en projets et en nouveautés. Dans différents domaines d'expertise, FCEL et ses adhérents participent à des projets nationaux ou internationaux, et développent des services destinés aux entreprises, aux éleveurs, ou aux opérateurs des filières. Pour conforter les compétences et les données qui font la richesse des entreprises de notre réseau, FCEL lance en cette fin d'année sa nouvelle démarche Qualité Garantie. Elle permettra d'accompagner les entreprises dans la montée en puissance de leurs conseillers et managers,

et dans la qualité et la valorisation des données collectées dans les élevages. Ce label sera, pour nos adhérents et leurs clients, le gage d'une excellence dans les données comme dans l'expertise !

Cette démarche qualité, importante pour notre réseau d'entreprises, s'inscrit dans le cadre du projet stratégique entamé en 2018 par FCEL. Nos instances ont poursuivi leurs travaux après les premières transformations conduites en 2019. Mais 2020 constitue une nouvelle étape. C'est sur le chantier « alliances » de ce projet stratégique que nous avons redoublé d'efforts !

Il en va de la place de FCEL et de son réseau dans son environnement, de sa visibilité et de sa reconnaissance. FCEL est là pour défendre les intérêts de ses adhérents, et souhaite tenir sa place dans le monde de l'élevage français. Nous considérons que les organisations de l'élevage, notamment au niveau national, doivent se restructurer et s'adapter pour répondre aux besoins multiples et complexes d'éleveurs de moins en moins nombreux. C'est pourquoi, avec ALLICE (fédération des entreprises de sélection et de mise en place), nous avons débuté une réflexion sur une réorganisation partagée de nos activités nationales, fortes de collaborations déjà réussies.

Bonne lecture !

**Dominique DAVY**, *Président*  
**Gwenaëlle GAIN**, *Directrice*







# SOMMAIRE

■ LA FÉDÉRATION DU CONSEIL EN ÉLEVAGE	5
Focus sur FCEL	6
L'expertise française au service de l'élevage	7
Une gouvernance participative	8
■ LA FORCE D'UN RÉSEAU	9
Nos implantations et effectifs	10
Les chiffres clés du réseau	12
■ UNE FÉDÉRATION EN MOUVEMENT	13
Marquer la confiance	14
Engager des partenariats	15
Rayonner à l'international	16
Innover pour émerger	17
Former et transformer	21
Accompagner et s'adapter	22
Agir en temps de crise	23
Communiquer avec agilité	24
Temps forts 2020	25
L'équipe FCEL	26



A blue-tinted photograph of two people, a man and a woman, standing in a field. The man on the left is wearing a vest and glasses, and the woman on the right is wearing a denim shirt and glasses. They are both looking down at a clipboard or document held by the man. In the background, a cow is visible, and there is a pile of hay in the foreground on the right. The entire image has a blue color cast.

# LA FÉDÉRATION **DU CONSEIL** **EN ÉLEVAGE**



# FOCUS SUR FCEL

## FCEL : France Conseil Élevage

La Fédération nationale des Entreprises de Conseil en Élevage représente un réseau d'organisations professionnelles dédiées à l'accompagnement et la transformation des exploitations agricoles d'élevage.

### ■ 3 FILIÈRES représentées :



**BOVINS  
LAIT**



**CAPRINS**



**BOVINS  
ALLAITANTS**



- **ADHÉRENTS :**  
**81 entreprises**  
**+ 2 en cours d'adhésion**  
Associations, Coopératives, Services de Chambres d'agriculture

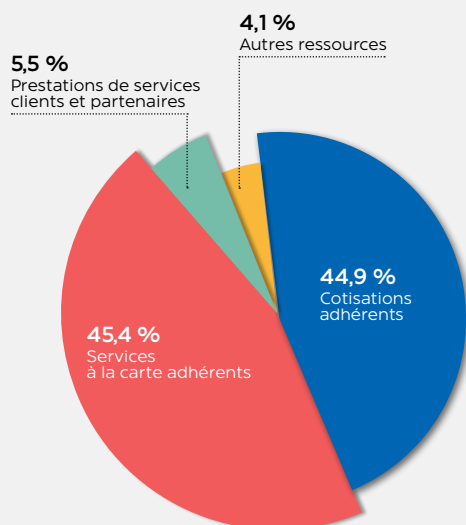


- **STATUT JURIDIQUE :**  
**Association loi 1901,**  
à but non lucratif

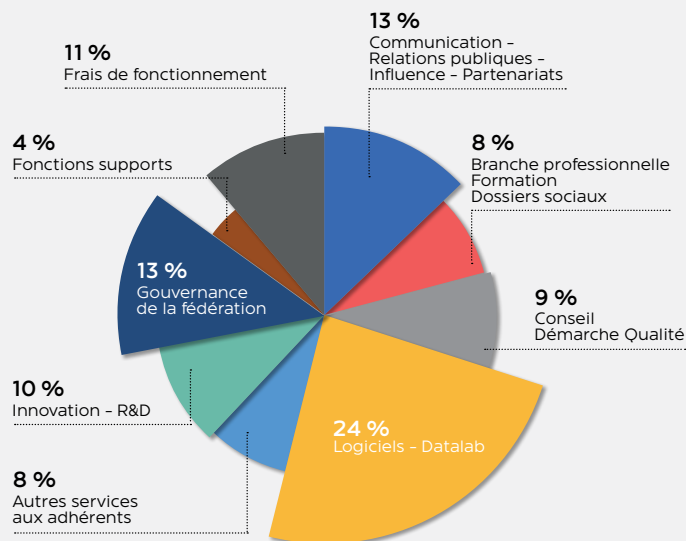


- **ÉQUIPE :**  
**12 collaborateurs**  
**et 4 consultants**

## RESSOURCES 2019



## DÉPENSES 2019





# L'EXPERTISE FRANÇAISE AU SERVICE DE L'ÉLEVAGE

Défendre, promouvoir, accompagner, conseiller... FCEL assure auprès des entreprises de conseil en élevage des services quotidiens, au périmètre élargi :



## ■ REPRÉSENTER ET DÉFENDRE LES INTÉRÊTS DE SES ADHÉRENTS

Auprès des pouvoirs publics, institutions, syndicats agricoles, filières, secteur génétique, autres organisations agricoles, instituts techniques et organismes de recherche...



## ■ PROMOUVOIR LE CONSEIL EN ÉLEVAGE ET SES FILIÈRES

Supports digitaux & Réseaux sociaux - Évènements & Salons professionnels - Chiffres clés & Promotion - Accompagnement & Formation à la communication...



## ■ ACCOMPAGNER SES ADHÉRENTS AU QUOTIDIEN

Conseil juridique et social - Branche professionnelle (convention collective nationale) - Ressources humaines & Formation - Assurances et mutuelles - Achats groupés de matériel - Démarches qualité (données + conseil) - Enquêtes & Baromètres...



## ■ FAVORISER L'ENTRÉE EN RELATION DE SES MEMBRES

Groupes experts & Groupes d'échange - Groupes de co-développement - Journées thématiques - Projets collectifs - Mise en relation & Collaborations inter-entreprises...



## ■ INNOVER ET RAYONNER AU NATIONAL ET À L'INTERNATIONAL

Capteurs et échantillonneurs - Imagerie 3D - Échange de données avec les robots - Analyse et certification des données - Valorisation des données - Outils d'aide à la décision pour les éleveurs et les conseillers...





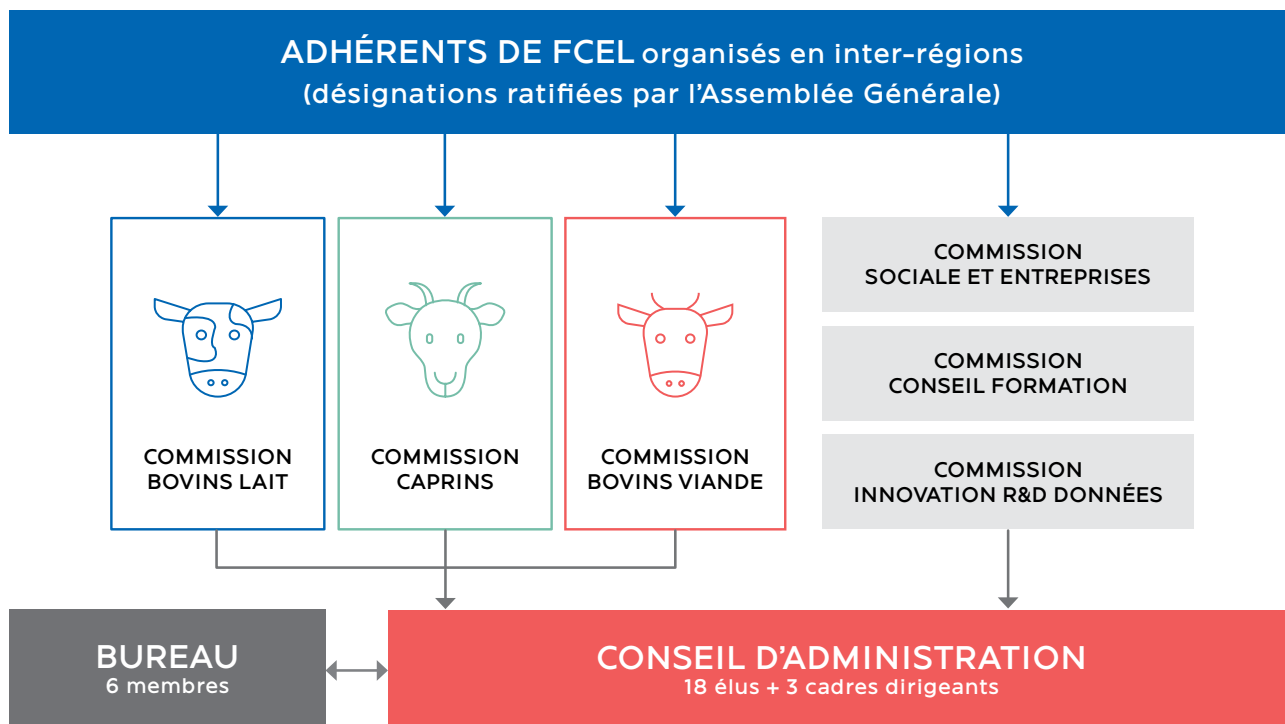
# UNE GOUVERNANCE PARTICIPATIVE

Toutes les actions de FCEL sont portées par sa gouvernance, qui définit les orientations stratégiques déployées au quotidien par des groupes projets. Professionnels et experts sont réunis au sein de commissions pour apporter leurs éclairages sur des domaines d'actions spécifiques.

Au coeur de la gouvernance de FCEL : 3 commissions de filières dont les membres (*responsables professionnels et cadres dirigeants*) sont désignés par les ECEL organisées localement en groupes territoriaux. Elles se réunissent 3 à 4 fois par an pour piloter l'ensemble des activités, projets et partenariats, spécifiques à chaque filière : bovins lait, bovins viande, caprins.

À ces 3 commissions de filières s'ajoutent 3 commissions transversales composées elles aussi de responsables professionnels, cadres dirigeants et experts : commission sociale & services aux entreprises, commission conseil & formation, commission innovation – R&D – données.

Les 6 commissions désignent leurs représentants au Conseil d'administration qui est composé de 18 responsables professionnels et des 3 cadres référents des commissions de filières. Le Conseil se réunit 6 fois par an, et est appuyé par un Bureau composé de 6 élus depuis début 2019, et qui se réunit environ 10 fois par an.





The background of the slide features a silhouette of three people—two men and one woman—shaking hands in a celebratory gesture. They are positioned against a warm, orange-hued sunset sky. The entire image is overlaid with a semi-transparent red filter. A white dotted rectangular border frames the central text.

# LA FORCE D'UN RÉSEAU



# IMPLANTATIONS ET EFFECTIFS PAR FILIÈRE



## ■ BOVINS LAIT

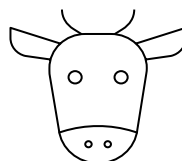
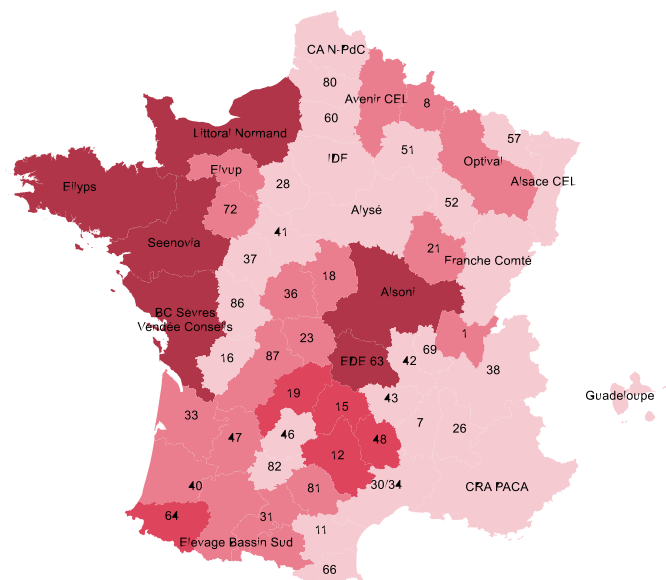
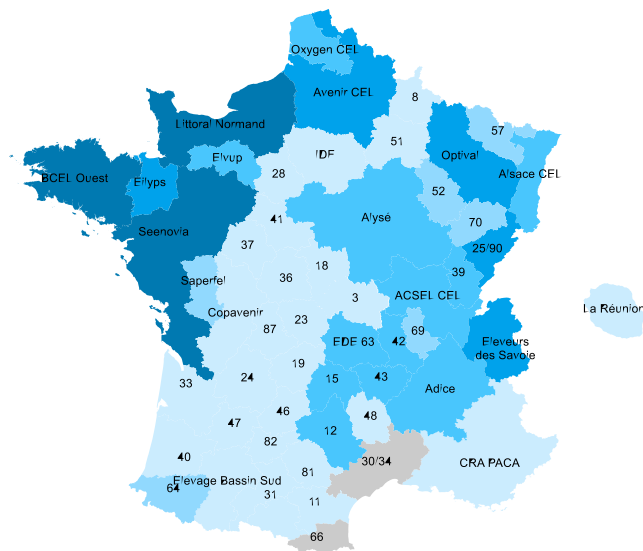
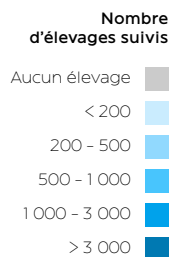
**32 798** élevages suivis par nos adhérents en contrôle de performances officiel  
**+ 3 800** en non officiel

**2 298 629** vaches laitières suivies

**27 040** élevages en conseil individuel

**3 400** élevages en groupe

**870** conseillers



## ■ BOVINS VIANDE

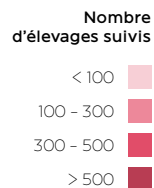
**11 141** élevages suivis par nos adhérents (Entreprises Conseil Élevage)

**580 325** animaux suivis

**5 300** élevages en conseil individuel

**680** élevages en groupe

**180** conseillers

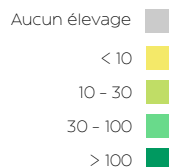


**Nouvel adhérent :**  
 Organisme de sélection Créole





Nombre  
d'élevages suivis



## ■ CAPRINS

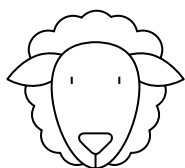
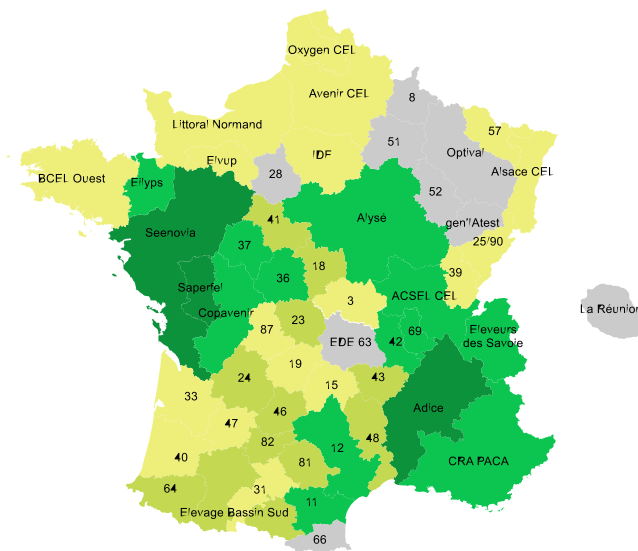
**1 583** élevages suivis par nos  
adhérents (Entreprises Conseil  
Élevage)

**249 579** chèvres suivies

**1 430** élevages en conseil  
individuel

**269** élevages en groupe

**62** conseillers



## ■ OVINS\*

**35** entreprises du réseau interviennent en élevages ovins

**625** élevages ovins accompagnés

**31** conseillers spécialisés dans cette production

\*Filière non traitée par FCEL



**SCANNEZ ICI POUR  
DÉCOUVRIR LES  
CHIFFRES CLÉS  
DU CONTRÔLE DE  
PERFORMANCE**





**83** ADHÉRENTS 

 **175** MILLIONS D'€  
de chiffre d'affaires

TAILLE MOYENNE D'UNE ENTREPRISE :

 **43** SALARIÉS  
(de 1 à 580 salariés)



**3** Événements  
NATIONAUX



**3560** COLLABO-  
RATEURS

**2700** TEMPS PLEINS

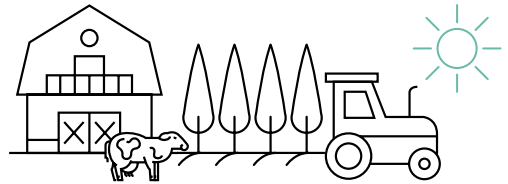
dont **1 250** conseillers  
(généralistes ou spécialistes)

# CHIFFRES CLÉS

+ de **48 000**

**EXPLOITATIONS AGRICOLES**

adhérentes ou clientes de nos entreprises,  
dont **46 000** élevages en collecte de données



**31 500**  
**ÉLEVEURS**

bénéficient  
d'un conseil  
**INDIVIDUEL**




**390** GROUPES  
ANIMÉS

5000 éleveurs en groupe



**COVID 19 :** **3 CELLULES DE CRISES**  
3 communiqués de presse



A woman with curly hair, wearing a dark jacket, is smiling and looking down at a tablet computer she is holding. She is in a factory or industrial setting, with blurred machinery and lights in the background. The entire image has a teal/cyan color overlay. The text 'UNE FÉDÉRATION EN MOUVEMENT' is written in white, with 'UNE FÉDÉRATION' in a regular font and 'EN MOUVEMENT' in a bold font. The text is enclosed in a dotted rectangular border.

# UNE FÉDÉRATION **EN MOUVEMENT**



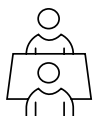
# UNE MARQUE DE CONFIANCE – UN SIGNE D'EXCELLENCE

Les questions de légitimité et de notoriété des entreprises du réseau n'ont jamais été autant d'actualité, et ce dans un contexte économique mondial flottant. Engagée en 2019, la nouvelle démarche qualité initiée par FCEL entre en 2020 dans sa phase opérationnelle, et se veut être un levier de performance pour nos entreprises adhérentes.



## PRODUCTION DE RÉFÉRENTIELS MÉTIERS NATIONAUX

La constitution des référentiels métiers a démarré en 2019 sur :



### ■ les compétences posture des conseillers d'élevage :

l'écoute, la prise en compte de la demande de l'éleveur, la plus-value économique des préconisations techniques...



### ■ les compétences techniques des conseillers d'élevage

En 2020, nos équipes se sont attachées à construire le référentiel des compétences techniques des conseillers, et l'outil d'évaluation. Pour chaque filière, un groupe d'experts a été mobilisé toute l'année pour réaliser ce travail inédit et produire un millier de questions.



### ■ les compétences managériales de l'encadrement

## DÉFINITION D'UNE OFFRE DE SERVICE QUALITÉ SUR-MESURE

- **4 modules pour prendre en compte l'ensemble des compétences :**  
les données garanties, l'expertise, le conseil, le management – avec l'attribution de labels à la clé
- **3 niveaux de service pour une entrée dans la démarche adaptée à chaque entreprise :**  
l'offre socle (*comprise dans l'adhésion FCEL*), l'offre 360°, l'offre agilité
- **une évaluation nationale objective des compétences techniques**  
des conseillers grâce aux QCM
- **une adaptabilité de la démarche aux entreprises déjà engagées**  
dans des démarches qualité sur le conseil



**Vous souhaitez en savoir plus sur cette démarche ?**

**Référents :** Agnès LEJARD et Gabriel AUGIER

DÉCOUVREZ  
EN DÉTAIL LES  
DÉMARCHES  
QUALITÉ FCEL :





# ENGAGER DES PARTENARIATS

FCEL mène ses missions en collaborant avec de nombreux acteurs sous la forme d'actions communes et d'échange de compétences. Ce faisant, elle renforce au quotidien l'impact de ses actions.

## ■ BOVIWELL - Outil d'évaluation du bien-être bovin



5 entreprises ont été formées, et pourront à leur tour, en 2021, former les évaluateurs de la Charte des bonnes pratiques d'élevage.

## ■ FRANCE CARBON AGRI - Accompagnement des porteurs de projet des filières agricoles dans leurs démarches bas carbone



5 entreprises du réseau ont répondu au 1<sup>er</sup> appel à projet.

## ■ FCEL-SODIAAL - Sodiaal, coopérative laitière



La convention sur les échanges de données, signée fin 2018 entre FCEL et SODIAAL, se concrétise fin 2020.

## ■ CNIEL / NORMABEV - Observatoire de l'alimentation des vaches laitières / Association technique interprofessionnelle du bétail et des viandes.

Des conventions partenariales ont été signées avec le CNIEL via le service Res'Alim® et NORMABEV pour l'accès aux données d'abattage des entreprises de la filière bovins viande, sous réserve de leur consentement.

## ■ ORGANISMES DE SÉLECTION

Des contrats de délégation du contrôle de performances ont été signés avec tous les organismes de sélection des filières caprine, bovins lait et bovins viande.

## ■ ALLICE - Union de coopératives d'élevage



FCEL collabore depuis plusieurs années avec ALLICE pour l'appui juridique, le droit social, la branche professionnelle, la formation et la communication. Depuis 2019, des réflexions ont été engagées pour renforcer et optimiser les engagements conjoints.

## ILS FONT CONFIANCE AU RÉSEAU ECEL





# RAYONNER À L'INTERNATIONAL

Consciente des enjeux liés à la mondialisation, FCEL multiplie ses implications dans les projets et dossiers européens et internationaux.

## EUROPEAN MILK RECORDING

FCEL est membre du groupement d'intérêt économique European Milk Recording et assure sa présidence depuis sa création. Cette structure se veut être un espace de collaboration et de co-construction sur des sujets communs, s'inscrivant dans le sillage du programme européen OptiMIR®.



## HAPPYMOO

Dans la poursuite d'OptiMIR®, FCEL est engagée dans un projet de R&D européen dont l'objectif est d'élaborer des indicateurs du bien-être des animaux à partir de l'analyse des spectres des échantillons de lait.



## ORI-COLLECTOR®

L'échantillonneur phare de FCEL reste n°1 à l'international avec des ventes en Allemagne, USA, Canada, Royaume-Uni, Irlande, Hongrie, Pologne, Hollande, Belgique... Des négociations sont en cours avec l'Asie, l'Italie et l'Europe de l'Est.



## CONSEIL & VALORISATION DE DONNÉES

Forte de son expérience réseau en matière de conseil et de valorisation de données, FCEL s'engage en Mongolie intérieure dans un projet de valorisation du conseil et de la technique en élevage allaitant, avec la mise en place d'une ferme modèle.

## SOLUTIONS INNOVANTES

dataHUB 360®, €fficow® les solutions innovantes développées par FCEL font l'objet régulièrement de présentations et d'échanges notamment auprès de partenaires à l'étranger.

## SAVOIR-FAIRE & SAVOIR-ÊTRE

Les membres du réseau conduisent régulièrement des actions de développement agricole et de transferts de savoirs, comme en Afrique et en Europe de l'Est.



**2,13** millions de CA\*

.....  
**50 %** du CA\* avec  
les ORI-Collector®  
.....

**35 %** de l'activité réalisée à  
l'international  
.....

**4** partenaires majoritaires :  
DATAMARS, SAYCA, SEFOP,  
WMB  
.....

**+ de 10** nouveaux produits  
au catalogue 2020 dont des  
masques (*chirurgicaux et  
lavables*) et du gel hydro-  
alcoolique

\* Chiffre d'affaires



# INNOVER POUR ÉMERGER

Parce que l'avenir se décide aujourd'hui, FCEL fait de l'innovation une de ses priorités en développant des logiciels et outils novateurs, au service de la performance de ses entreprises adhérentes.

## ■ dataHUB 360° – l'échangeur de données haut débit



dataHUB 360° est une plateforme d'échanges bidirectionnelle de données à haut débit dédiée aux producteurs de lait équipés d'automates.

Cette année, le monitoring des flux a permis de gagner en fiabilité et de favoriser ainsi sa recommandation par les fabricants d'automates. Les données extraites par le dataHUB 360° abondent la base de données des entreprises adhérentes, permettant ainsi leur traitement automatisé via OriWeb. Une petite révolution pour les éleveurs connectés !



Référent : David SAUNIER

## CHIFFRES CLÉS :



**39** ECEL



**3 300** élevages connectés  
dont 1400 en PC et 1900  
en Cloud



**390 000** fichiers d'imports  
dont 770 en initialisation



**460 000** fichiers d'exports

## ■ ORIWEB – l'automate intelligent



Oriweb succède à Original Robot, et entame son déploiement auprès de **48 entreprises adhérentes, avec de nouvelles fonctionnalités :**

- **générer** des résultats sur demande
- **valoriser** les analyses online des automates
- **simplifier** la récupération des données d'échantillonnage

Les particularités du logiciel de calcul :

- **automatiser** le traitement de données de contrôles complets et partiels
- **fiabiliser** les données produites
- **s'adapter** aux différentes organisations d'entreprises



Référent : Gabriel AUGIER





#### ■ ADESSE® MONITORING – le vérificateur statistique des compteurs à lait

Après 18 mois de suivi approfondi des 1<sup>ers</sup> résultats de monitoring, le logiciel Adesse® dévoile son nouvel algorithme ! Cette petite révolution permettra de remplacer près de 70% des vérifications manuelles des compteurs connectés, via une simple vérification statistique. En cette fin d'année 2020, un groupe d'ingénieurs sera en charge de la structuration de l'approche monitoring pour les installations robots.



**Référent :** Gabriel AUGIER



#### ■ €FFICOW® LAIT – le calculateur de rentabilité laitière

Évaluer la rentabilité économique des vaches laitières d'un même troupeau, tel est l'objectif d'€fficow® lait qui poursuit en 2020 son déploiement. L'outil est accessible depuis les extranets des éleveurs et conseillers (EstElevage, Selso, Synest), avec un chargement automatisé des données du troupeau, ou alors depuis le Hubstar, avec un chargement des données via deux fichiers. Les retours d'expérience des utilisateurs font évoluer l'outil pour qu'il soit le plus possible en adéquation avec les besoins terrain.



**Référents :** Fatima Ezzahra BOUZIDI IDRISSE et Thomas DECERS





## ■ RES'PRÉVI® – la prévision de livraisons laitières

Le service de prévision de livraisons de lait dédié aux OP et coopératives bénéficie de nouvelles fonctionnalités depuis cet automne, à la suite des retours utilisateurs.

Les objectifs de l'outil sont les suivants :



Accompagner  
les OP  
et coopératives  
pour mieux anticiper  
les volumes livrés



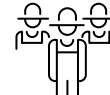
Faire  
des prévisions  
plus précises



Faire  
des prévisions  
mensuelles  
par élevage  
et non par groupe



Passer  
d'un rendu par  
envoi de fichier  
pdf à un rendu  
interactif Web



Créer  
des groupes  
d'éleveurs  
à la demande



**Référente :** Fatima Ezzahra BOUZIDI IDRISSE

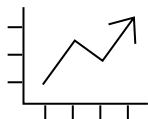
## ■ RES'ALIM® EXPERT – l'observatoire de l'alimentation des vaches laitières françaises

Res'Alim® Expert fait peau neuve et propose via sa nouvelle interface une meilleure ergonomie et encore plus de réactivité.

Les 3 atouts de Res'Alim® Expert :



Quantité et  
qualité de  
l'aliment



Suivi  
journalier  
des quantités



Observer les pratiques  
de distribution  
Comparer vos résultats  
aux résultats nationaux

CHIFFRES CLÉS :

**2 800**  
constats hebdomadaires

**150 000**  
constats d'alimentation dans  
20 000 exploitations laitières  
en 2019



**Référents :** Fatima Ezzahra BOUZIDI IDRISSE et Thomas DECERS



## ■ TEC'ECO – des références nationales au service du conseil

Mandaté par la commission Bovin Lait, le groupe Tec'Eco a été chargé d'analyser et d'harmoniser les indicateurs calculés en région pour construire des indicateurs nationaux avec deux objectifs principaux :

- **Enrichir le travail des experts technico-économique** en leur apportant des références nationales
- **Disposer de données économiques fiables**, valorisant le réseau auprès des acteurs de la filière

FCEL pourra prochainement produire pour la France :

- Des coûts de production
- Des prix d'équilibre
- Des marges brutes
- Des ratios d'efficacité et de stabilité financière



**Référents :** Agnès LEJARD et Vincent LEFER



Ces indicateurs seront accessibles via le HubStar ou une API (*Interface de Programmation Applicative*) pour les intégrer dans les outils métier.



## ■ BODYMAT – Captage et valorisation des images 3D

FCEL a sollicité les ECEL sur la création de deux consortiums :

- **BodyNEC**, sur les notes d'état corporel des vaches laitières
- **BodyMAT X**, sur le pointage et l'estimation du poids des animaux allaitants

La suite donnée à ces deux projets dépendra des ECEL qui auront décidé de s'engager et des accords avec le partenaire industriel à l'initiative de la conception des outils.

## ■ SMARTER – la recherche de sélection innovante

5 de nos ECEL sont partenaires d'un programme de recherche européen dont l'objectif est de développer de nouveaux phénotypes et stratégies de sélection innovantes, en vue d'améliorer la résilience et l'efficacité des petits ruminants (ovins, caprins).

## ■ SM@RT ÉLEVAGE – le pilotage connecté du troupeau

FCEL, avec l'appui de ses membres et le financement de la CNE, participe au programme Sm@rt Élevage qui a pour vocation d'apporter plus de confort dans le pilotage du troupeau et des exploitations d'élevage herbivore, en s'appuyant sur les nouvelles technologies.



**Référents :** David SAUNIER et Christophe LECOMTE



# FORMER ET TRANSFORMER

FCEL aura redoublé d'efforts en 2020 pour s'adapter aux besoins de ses adhérents.

## ■ ANFEIA : un partenariat renforcé

Thomas Soulet, Chef de Projet formation à l'ANFEIA (service formation de Alice), collabore au sein de l'équipe FCEL pour le développement stratégique et administratif de l'offre de formation.



## ■ Formation à distance : une adaptabilité renforcée

À circonstance exceptionnelle, adaptation exceptionnelle de nos équipes avec le déploiement de nouvelles formations à distance : fonctionnement du sol, phytothérapie, logiciel Happy Grass, diagnostics CAP2'ER, manager en situation de crise...

## ■ 2020 : de nouveaux parcours voient le jour

Cette année, de nouveau parcours ont émergé. On peut citer le démarrage à l'automne de la première session de l'école Prairie FCEL, la délocalisation de certains modules de l'école Nutrition dans des fermes expérimentales de l'INRAE, ou encore le déploiement de l'école FCEL Coachs éleveurs. Enfin, un projet d'école Reproduction mutualisée entre FCEL et l'ANFEIA est en cours de construction.

## ■ Un accompagnement sur-mesure

L'équipe formation FCEL a lancé un nouveau service d'accompagnement au développement interne de la formation au sein des ECEL : définition des parcours internes de formation en lien avec la démarche Qualité Garantie, diagnostic des pratiques de formation et programme pédagogique, formation des formateurs...



Référente : *Emilie OLLION*

## LA FORMATION EN 2020 :



**256** stagiaires formés



**3 606** heures de formation



## TOP 3 DES FORMATIONS :



- 1 - Ruminant/Prevalim
- 2 - Fonctionnement biologique des sols
- 3 - Happy Grass



# ACCOMPAGNER ET S'ADAPTER

## Un nouvelle branche professionnelle se profile

Les deux branches professionnelles de FCEL et du SNCIA poursuivent leurs travaux de construction de la nouvelle branche « Conseil et Services en Élevage », entamés en 2018.

Ces travaux s'inscrivent désormais dans un cadre plus large, partagé avec plusieurs branches de la Coopération Agricole. Avec 85 000 salariés, ce regroupement permettra d'anticiper des restructurations, et de mutualiser les moyens des branches sur des enjeux partagés tels que la promotion des métiers, l'évolution des compétences, la formation professionnelle, etc. De part la diversité des filières et métiers associés, chaque branche nécessitera une gestion différenciée, selon ses propres spécificités.



### COVID-19 : quelles incidences sur le management ?

Pour accompagner les entreprises fortement perturbées par le confinement, plusieurs actions ont été conjointement conduites par **FCEL, le SNCIA et l'ANFEIA**.



**Des web-formations sur le management**  
en temps de crise  
pendant le confinement  
(10 sessions et 106 participants en avril et mai)



**Des ateliers sur le télétravail**, destinés  
aux dirigeants et  
aux responsables  
RH (2 sessions et 31 participants en août et septembre)



**Des enquêtes sociales et économiques**  
auprès des  
adhérents



**La mutuelle du groupe FCEL :**

**18** entreprises adhérentes

**901** bénéficiaires

Rapport sinistres / primes : **99,39 %**



# AGIR EN TEMPS DE CRISE

Ce début d'année a été marqué par une situation inédite et extrêmement perturbante. C'est dans ces moments que le collectif prend tout son sens !

FCEL a œuvré en appui de son réseau d'entreprises, grâce au soutien du service juridique et affaires sociales d'Allice, en vue de faciliter les démarches et réorganisations de postes pour la réalisation des prestations.



**3** CELLULES DE CRISE  
(bovins lait, viande, caprins)



**21** RÉUNIONS  
de fin mars à début juin

**2** ENQUÊTES  
auprès des entreprises

**2** plateformes  
COLLABORATIVES  
échange d'informations et de supports  
en lien avec la Covid-19



PARTAGE  
D'OUTILS SUR LE  
MAINTIEN DU LIEN



**3** COMMUNIQUÉS  
DE PRESSE



+



AVEC LES  
ÉLEVEURS ET  
LE CONSEIL  
À DISTANCE

**6** versions  
du guide  
de préconisations  
NATIONALES FCEL



Multipl  
PUBLICATIONS  
et notes à destination  
DES ADHÉRENTS

**DES MESURES DÉROGATOIRES**  
validées par les OS pour la réalisation des  
opérations de contrôle de performances  
et pour la qualification des lactations  
et des poids à âge type des animaux.

**ACTIONS AUPRÈS DES POUVOIRS  
PUBLICS ET PARTENAIRES,**  
coordination avec les syndicats agricoles  
et interprofessions, collaboration à la cellule  
de crise FGE...

## COVID-19 : 3 CHIFFRES CLÉS

**100 %** des entreprises  
ont adapté leurs protocoles  
d'intervention dans les élevages,  
une majorité a cessé les activités  
dans les exploitations pendant  
quelques jours à quelques semaines

**100 %** des salariés ont reçu des  
masques, du gel hydro-alcoolique,  
et le cas échéant d'autres  
équipements (visières, gants,  
produits de désinfection du  
matériel...)

**90 %** des entreprises (hors  
services Chambres d'agriculture  
non éligibles) ont déposé un  
dossier de chômage partiel



# COMMUNIQUER AVEC AGILITÉ

## FCEL : UN NOUVEAU SLOGAN FÉDÉRATEUR

Soucieuse de son image et du poids des mots qu'elle emploie, la Fédération a changé sa signature originelle « donner du sens à la mesure », pour laisser place à un emblème davantage représentatif de la richesse des activités du réseau : « Notre force au service de l'élevage ».



FCEL c'est :

- un **collectif** d'entreprises, formant un réseau national
- une **association** qui développe des **services** pour ses adhérents et clients, au profit des éleveurs
- une Fédération qui **s'engage** pour la performance et la valorisation de l'élevage français



### WEBINAIRE RPE : UN FORMAT PLÉBISCITÉ

Suite à l'annulation des Rencontres Point d'Étape en mars dernier, nos équipes se sont creusées les méninges pour partager leurs innovations. Et c'est en ligne que nos adhérents se sont retrouvés le 17 septembre dernier !

50 personnes issues du réseau Conseil Élevage ont débattu autour de deux thématiques : le bien-être animal et l'impact du changement climatique sur les élevages. Un format qui a conquis nos adhérents et qui sera certainement renouvelé.



### EMPLOI : NOS ENTREPRISES RECRUTENT !

- 42 offres du réseau publiées
- une page LinkedIn créée



**Référente :** Aurélie SELLIER



# TEMPS FORTS 2020

AG 2019 – 22 NOVEMBRE 2019



« LES MUTATIONS DE L'ÉLEVAGE EN EUROPE :  
APPROCHES POUR DES SERVICES ADAPTÉS »  
JOURNÉE DU 13 FÉVRIER

CONSEIL D'ADMINISTRATION DÉCENTRALISÉ  
DANS L'AIN - DU 19 AU 21 AOÛT 2020



DÉCOUVREZ-ICI LE FILM













## ■ L'ÉQUIPE FCEL : focus & contacts

### EN 2020, FCEL C'EST :



**12**  
collaborateurs



**4**  
consultants  
experts

### Direction



#### Gwenaëlle GAIN

Directrice Générale

Référente dossiers :

services aux entreprises du réseau, branche professionnelle, dossiers sociaux & ressources humaines, filière Bovins Lait.

[gwenaëlle.gain@france-conseil-elevage.fr](mailto:gwenaëlle.gain@france-conseil-elevage.fr)



#### Christophe LECOMTE

Directeur Adjoint

Référent dossiers : RZUE, filière Bovins Viande, filière Caprine, R&D, Données et Système d'Information, COMATEL.

[christophe.lecomte@france-conseil-elevage.fr](mailto:christophe.lecomte@france-conseil-elevage.fr)

### Pôle communication



#### Aurélie SELLIER

Chargée de communication

[aurelie.sellier@france-conseil-elevage.fr](mailto:aurelie.sellier@france-conseil-elevage.fr)



#### Cécile CASTEL

Assistante de direction  
& communication

[cecile.castel@france-conseil-elevage.fr](mailto:cecile.castel@france-conseil-elevage.fr)

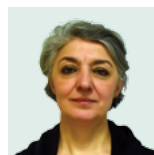
### Pôle Administratif



#### Richard BADUEL

Responsable Comptable  
& Administratif

[richard.baduel@france-conseil-elevage.fr](mailto:richard.baduel@france-conseil-elevage.fr)



#### Marina MEJIA

Assistante Reprographie et routage

[marina.mejia@france-conseil-elevage.fr](mailto:marina.mejia@france-conseil-elevage.fr)



#### Catherine LANDAIS

Assistante COMATEL & Formation

[catherine.landais@france-conseil-elevage.fr](mailto:catherine.landais@france-conseil-elevage.fr)



## Pôle Innovation



### David SAUNIER

Responsable Innovations technologiques & Matériels  
Ori-Collector®, dataHUB360°, LactoCorder, BodyMat  
david.saunier@france-conseil-elevage.fr



### Fatima Ezzahra BOUZIDI IDRISI

Data-Scientist  
Référénte dossiers : Res'prévi®, Res'alim®, Res'pilot®, Efficow®, Res'Feet®  
datalab@france-conseil-elevage.fr



### Thomas DECERS

Data-Scientist Expert  
Référénte dossiers : Efficow lait® et Res'alim® Expert  
datalab@france-conseil-elevage.fr



### Maxence BRUYAS

Apprenti ingénieur agronome  
Déploiement des innovations et indicateurs sur le terrain  
maxence.bruyas@france-conseil-elevage.fr



### Vincent LEFER

Apprenti ingénieur agronome  
Gestion des dossiers technico-économiques  
vincent.lefer@france-conseil-elevage.fr

## Pôle Formation



### Emilie OLLION

Responsable Formation  
formation@france-conseil-elevage.fr



### Virginie SARDO

Assistante Dir. Adjoint & Formation  
formation@france-conseil-elevage.fr

## Pôle Conseil & Qualité



### Agnès LEJARD

Responsable Conseil  
Référénte dossiers : Démarche Qualité Garantie, Groupes experts, Ferme laitière bas carbone, Beef Carbon, Réseau Agri-sentinelles, Bien-être animal  
agnes.lejard@france-conseil-elevage.fr



### Gabriel AUGIER

Responsable Qualité  
Référénte dossiers : Système de Management Qualité, ADesse® (Aide à la Décision pour le Suivi et la Surveillance des Élevages), Démarche Qualité Garantie  
gabriel.augier@france-conseil-elevage.fr

## Support Alice



### Thomas SOULET

Chef de projet de l'ANFEIA  
Suivi administratif des formations, promotion du plan de formation et prospection commerciale  
thomas.soulet@france-conseil-elevage.fr



### Xavier CAROFF

Responsable des affaires sociales d'Alice  
Appui conseil en droit social, animation de la négociation collective au sein des branches professionnelles relevant des IDCC 7008 et 7021  
xavier.caroff@alice.fr





FRANCE  
**CONSEIL ÉLEVAGE**

42 rue de Châteaudun - 75009 Paris  
Tél. 01 53 94 65 00 - Fax : 01 53 94 65 20  
[www.france-conseil-elevage.fr](http://www.france-conseil-elevage.fr)



EN UTILISANT RESPECTA SILK PLUTÔT QU'UN PAPIER NON RECYCLÉ, NOTRE IMPACT ENVIRONNEMENTAL EST RÉDUIT DE :



**46**

kg de matières  
envoyées  
en décharge



**6**

kg de CO<sup>2</sup>



**62**

km parcourus en  
voiture européenne  
moyenne



**1 820**

litres d'eau



**101**

kWh  
d'énergie



**76**

kg de bois

Sources : Les économies d'eau et d'énergie sont basées sur une comparaison entre le papier recyclé et un papier fibres vierges équivalent selon les dernières données BREF disponibles (papier fibres vierges fabriqué dans une usine non intégrée). Les émissions de CO<sup>2</sup> évitées sont la différence entre les émissions générées par la production d'un papier recyclé spécifique et celle d'un papier fibres vierges équivalent.