

Rédacteurs : G. Augier, C. Tabordet (Administrateurs de processus CPV), O. Leudet (Responsable Qualité SMQ-FGE)

Diffusion : Membres de FGE

Une Interprofession France Génétique Élevage revue

Membre de droit : FNB, FNPL, FNE, FNO, RDF, Alice, CNBL, APCA et FCEL + GDS France

Membres associés : FIEA, Idele et INRAE en tant qu'invité.

Instance décisionnelle : Le Conseil qui délègue une part de ses responsabilités à un bureau exécutif

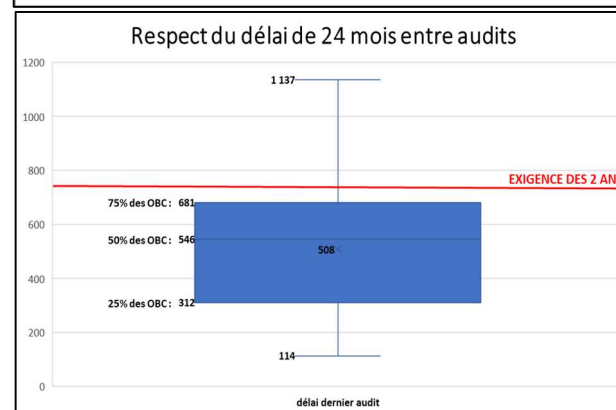
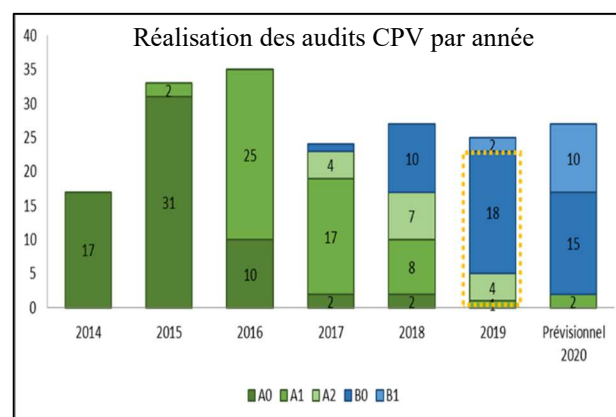
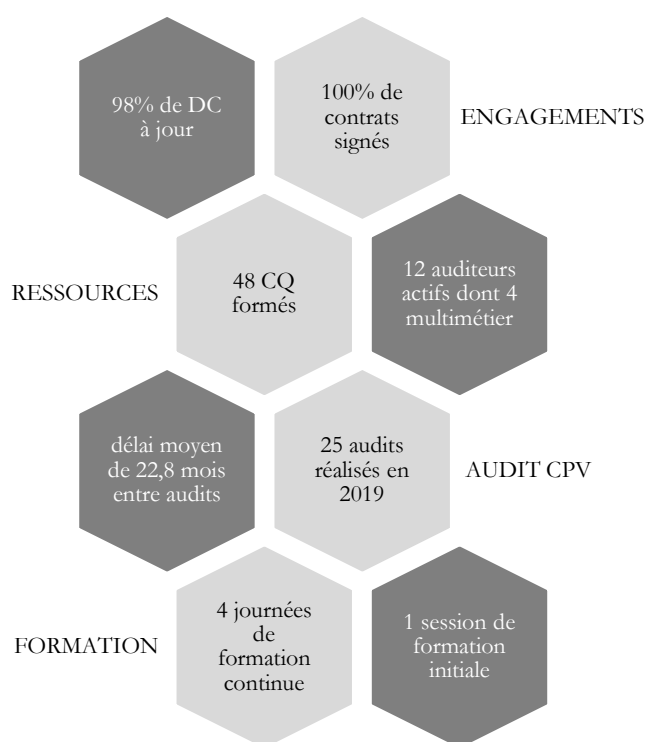
Bureau exécutif : Il est composé des professionnels siégeant au Conseil, accompagnés de leur directeur ou son représentant, représentant Alice, RDF, FCEL, APCA et 1 représentant des AS et du directeur.

Président : Elu parmi les membres actifs du Conseil, élu pour 3 ans, renouvelable 1 fois

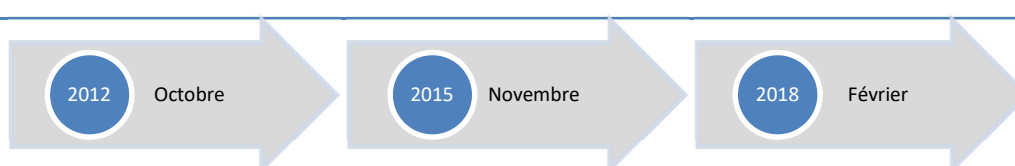
Directeur : Un directeur de FGE a été recruté, et il prendra ses fonctions au 2nd semestre

Comité Scientifique : créé, initié et partagé avec l'Etat, pour assurer la liaison avec les organismes scientifiques et instituts techniques

CHIFFRES CLES SUR LE DEPLOIEMENT DU SMQ DE FGE



REFERENTIEL D'EXIGENCES CPV

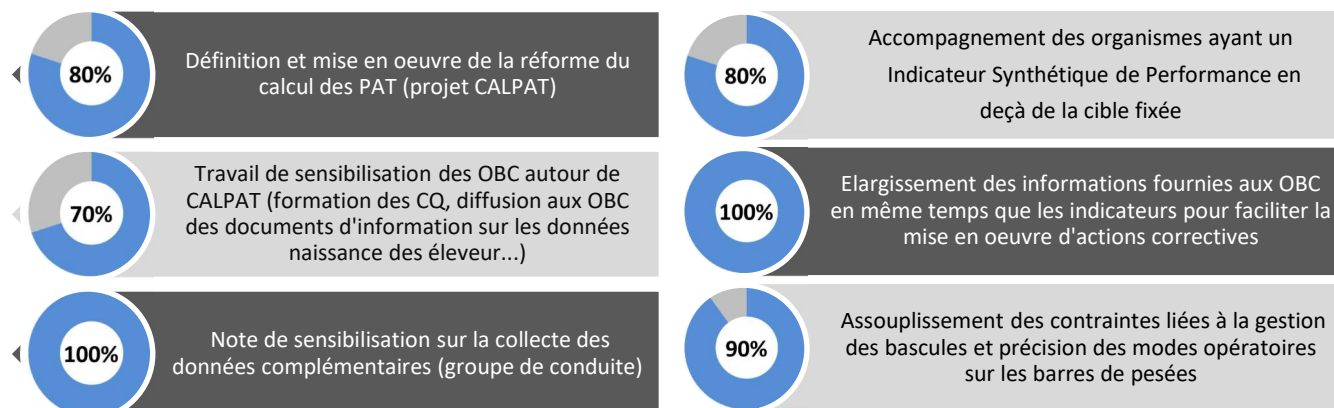


Nouvelle version du Référentiel d'Exigences à paraître avec :

- Evolution du calcul des PAT (CALPAT)
- Evolution de la gestion des bascules neuves
- Précision sur la gestion des barres de pesée

2020

PRINCIPALES ACTIONS MENEES



SURVEILLANCE DES ACTIVITES

Indicateurs :		Cible	2019
ISP	Indicateur Synthétique de Performances	66%	74%
IME	Indicateur de Maîtrise du protocole Eleveur	66%	74%
Groupe 1	Exhaustivité de la collecte des données	66%	73%
Groupe 1.1	- Pour le pré-sevrage		91%
Groupe 1.2	- Pour le post-sevrage		18%
Groupe 2	Vérification du matériel	66%	96%
Groupe 3	Vérification des contrats actifs	66%	66%
Groupe 4	Formation et de sensibilisation des agents de collecte	66%	75%
Groupe 5	Suivi des délais d'enregistrement des données au SIG	66%	61%
Plan d'actions	Suivi et accompagnement des entreprises hors cibles		
	✓ Demande de plan d'action pour tous les OBC hors cible sur l'ISP		
	✓ Lettre de sensibilisation pour tous les OBC hors cible sur l'IME		
	✓ Accompagnement renforcé des OBC durablement hors cible		
	✓ Création d'une grille d'analyse pour aider les OBC à améliorer leurs délais de retour des résultats au SIG		
	✓ Réalisation d'une enquête pour bien déterminer les causes de la non-réalisation des tutorats		
	Création d'un groupe de réflexion FGE inter-famille pour statuer sur des points du référentiel métier		
	✓ Intérêt de la collecte du comportement à la pesée et modalités de relance de la collecte		
	✓ Intérêt du suivi de la collecte des poids en post sevrage (gestion des contrats, exhaustivité de la collecte) et modalités de relance de la collecte		
	Poursuite des actions engagées		
	✓ Permettre la collecte et l'enregistrement manuel des données d'OP dans le SIG		
	✓ Sensibiliser les OBC aux groupes de conduite		
	✓ Accompagnement du déploiement du projet CALPAT		
	✓ Diffusion plus large du logiciel de gestion des bascules		

CONCLUSION

La revue de processus CPV 2020 a pu mettre en évidence un réel engagement des structures OBC dans le système qualité. Système qui est utilisé, pertinent et est en constante évolution pour que les exigences correspondent aux besoins des OBC des OS et aux évolutions techniques et réglementaires. C'est dans ce cadre que la Revue a proposé de créer un groupe de réflexion FGE pour statuer et avancer sur deux points précis de la collecte de données : la collecte du comportement à la pesée et la contractualisation en post-sevrage.

Les résultats des indicateurs 2019 sont très satisfaisants dans l'ensemble. On note des OBC hors cible sur un ou plusieurs indicateurs. C'est pour cette raison que la Revue a souhaité renforcer le suivi et l'accompagnement de ces entreprises hors cible. L'objectif est de permettre à chaque OBC de pouvoir avoir de l'aide dans le retour à la conformité. Suite aux demandes exprimées par les Correspondants Qualités lors du dernier séminaire annuel et à l'analyse des écarts lors des audits, FGE organisera en complément des formations continues sur « le management interne de la démarche qualité ».