



Res'alim® au service de l'Observatoire interprofessionnel de l'alimentation des vaches laitières françaises

AG FCEL – 22 novembre 2018

Cécile Le Doaré, Chef de pôle RS France Terre de lait, CNIEL





2007-2015

- **Observatoire de l'alimentation des vaches laitières du CNIEL**
 - Données INOSYS – Réseaux d'élevage, SSP, RA.



2015-2016

- Regroupement des données constats dans une base nationale par FCEL.
- Travaux d'expertises et construction d'une méthodologie de traitement FCEL - IDELE - CNIEL.

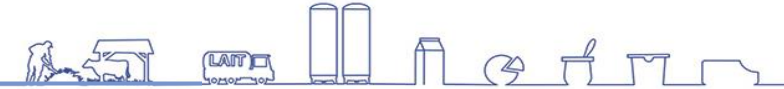


2017-2018

- **Développement d'un Observatoire de l'alimentation des vaches laitières en consultation web** pour les ECEL et l'interprofession (nationale et régionales)
 - Données FCEL (Res'alim), BDNI.



De la donnée brute à la donnée valorisée...



2 ans de travail collectif entre FCEL, l'Institut de l'Elevage et le CNIEL :



1

Mise en place d'une **méthodologie de traitement, de reclassement et d'exclusion** des données aberrantes pour une exploitation homogène des données à des fins de référence.

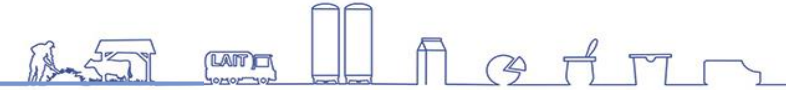


2

Evaluation de la pertinence des données, de leur **exhaustivité** et établissement d'une **segmentation** des rations.



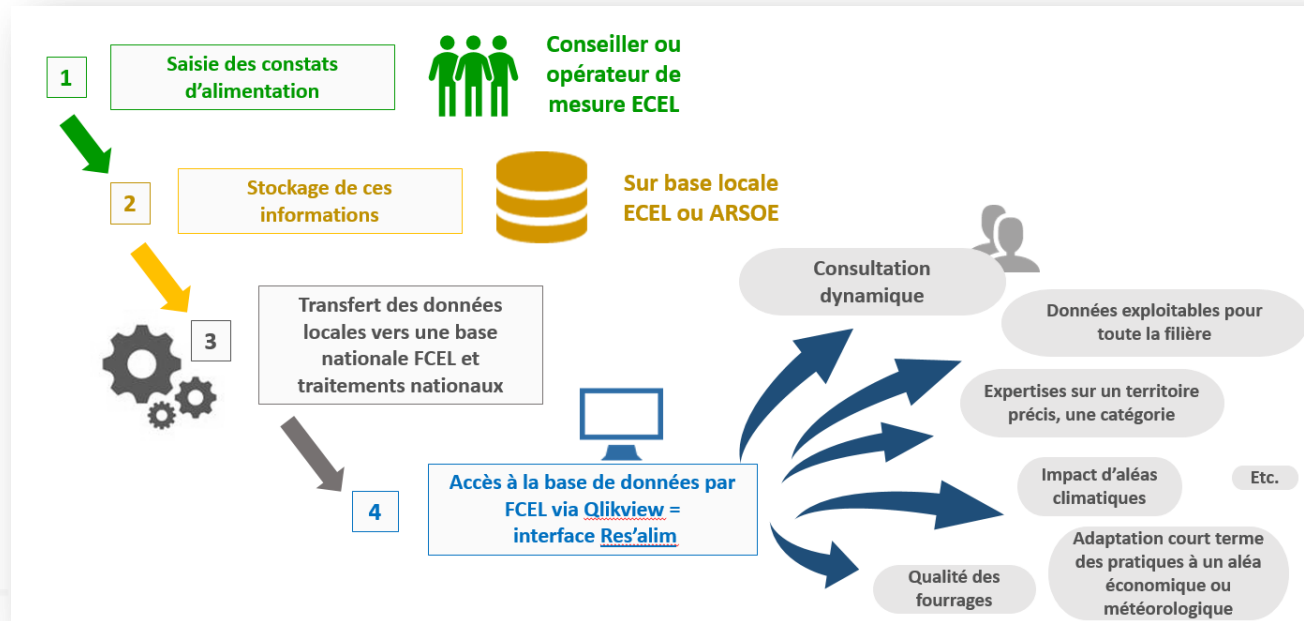
De la données brute à la donnée valorisée ...



Un observatoire réactif et **représentatif** pour le suivi des pratiques d'alimentation

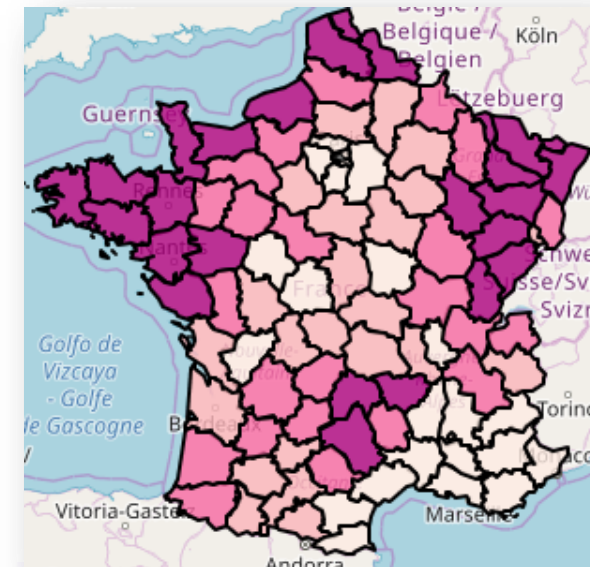
Processus

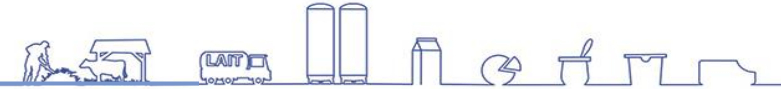
➔ 1 semaine pour accéder aux données crédibilisées et agrégées



Représentativité : 43 %

➔ Territoriale et systémique



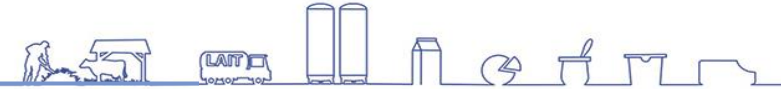


Le CNIEL a pour rôle de fournir à ses membres des données et diagnostics partagés et de conduire des actions d'intérêt collectif répondant aux enjeux de la filière.

Dès aujourd'hui, l'observatoire de l'alimentation via la valorisation des données interface Res'alim permet :

- ▶ Suivre les pratiques réelles d'alimentation des éleveurs laitiers.
- ▶ Avec une réactivité inégalée et permettant un suivi saisonnier.
- ▶ Objectiver les débats sur des sujets d'importance : pâturage, consommation de MRP, OGM, ...
- ▶ Apprécier la diversité des pratiques.
- ▶ Participer à la communication sociétale : apporter des réponses transparentes et crédibles.
- ▶ Participer aux réseaux de veille sur les pratiques émergentes





Et ouvre des perspectives pour demain :

- ▶ Des outils ressources déjà au service des ECEL et de l'interprofession laitière nationale et demain au service des interprofessions régionales pour un partage des données collectives par territoire.
- ▶ Orienter des messages de terrain (gaspillage de protéines, valeur des fourrages, ...) à partir de constats établis sur la réalité des pratiques et cibler les marges de progrès à prioriser.
- ▶ Participer à la qualification des pratiques pour les démarches de différenciation (pâturage, OGM).
- ▶ Croiser cette base de données avec d'autres informations connues sur les élevages pour servir de support à des études sur les performances des troupeaux ou sur des pratiques innovantes.

