



D
O
S
S
I
E
R

P
R
E
S
S
E

France Conseil Élevage : une Fédération en mouvement !

Conférence de presse

Lundi 19 novembre 2018

Contact presse:

Christine ALVES
06.88.36.28.08

christine.alves@france-conseil-elevage.fr



Sommaire

- > Application du RZUE

- > Les nouveaux projets du DataLab FCEL

 - Res'Previ ®

 - Res'Feet ®

 - LogiPelvi ®

- > Nouvelle expérimentation sur la NEC

- > Optimiser et valoriser la gestion du pâturage:

 - PâturNet

 - PâturApp

- > Nutrition & bien-être animal:
l'expertise du réseau FCEL

En 2018, FCEL c'est quoi ?

France Conseil Élevage

Fédération nationale des entreprises de conseil en élevage

● **50 000 ELEVEURS SUIVIS**



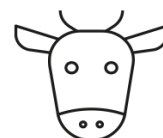
● **3 FILIERES**



BOVINS LAIT



CAPRINS



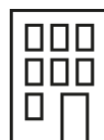
BOVINS VIANDE

● **4 000 hommes & femmes**



● **83 ENTREPRISES
de conseil en élevage
adhérentes**

- Performances laitières
- Bovins Croissance
- Agronomie



● **13 SALARIÉS
À LA FÉDÉRATION**



**Venez découvrir notre NOUVEAU SITE INTERNET sur :
www.france-conseil-elevage.fr**

Application du RZUE

Délégation du Contrôle de Performances dans le cadre du RZUE : FCEL organise la couverture territoriale et gère la contractualisation avec les OSue intéressés.



Le RZUE est entré en application le 1^{er} novembre dernier. Sa traduction dans le Code Rural n'est pas encore effective et les décrets d'application sont espérés pour juin 2019. Aussi, un certain nombre de questions restent en suspens comme, par exemple, le Service Universel Génétique. Quelles seront ses modalités d'application ? Quels seront les territoires et les races concernées ?

Par ailleurs, des discussions se poursuivent sur le pilotage professionnel du nouveau dispositif génétique ou encore le futur système d'information.

Concernant le contrôle de performances, les dispositions sont en revanche clairement définies. Les Organismes de Sélection agréés par le Ministère (OSue) en sont responsables et peuvent en confier la réalisation à des organismes tiers.

FCEL a anticipé ce nouveau contexte au sein de son réseau et auprès des OSue. Grâce à ces démarches, FCEL est en mesure de proposer à chaque OSue, pour les races bovines laitières, bovines allaitantes et caprines laitières, une convention unique et non exclusive qui lui assure la couverture territoriale du contrôle de performances.

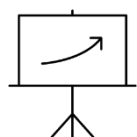
FCEL et son réseau se sont organisés pour continuer à apporter un service de contrôle de performances fiable et de qualité sur tout le territoire français à tous les OSue intéressés.

A ce jour, ces conventions avec FCEL sont signées ou en cours de discussion avec les plupart des OSue concernés dans les 3 filières.

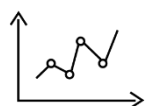
Les nouveaux projets du DataLab FCEL

Créé en 2017, le DataLab a renforcé ses moyens en 2018 et développé de nouveaux outils pour le réseau des ECEL et leurs partenaires.

Res'Previ ®: un nouveau modèle de prévision des livraisons laitières



> Des nouvelles variables et des nouveaux algorithmes qui apportent plus de précision :



> Plus d'historiques, plus de données, encore plus de puissance et de justesse.

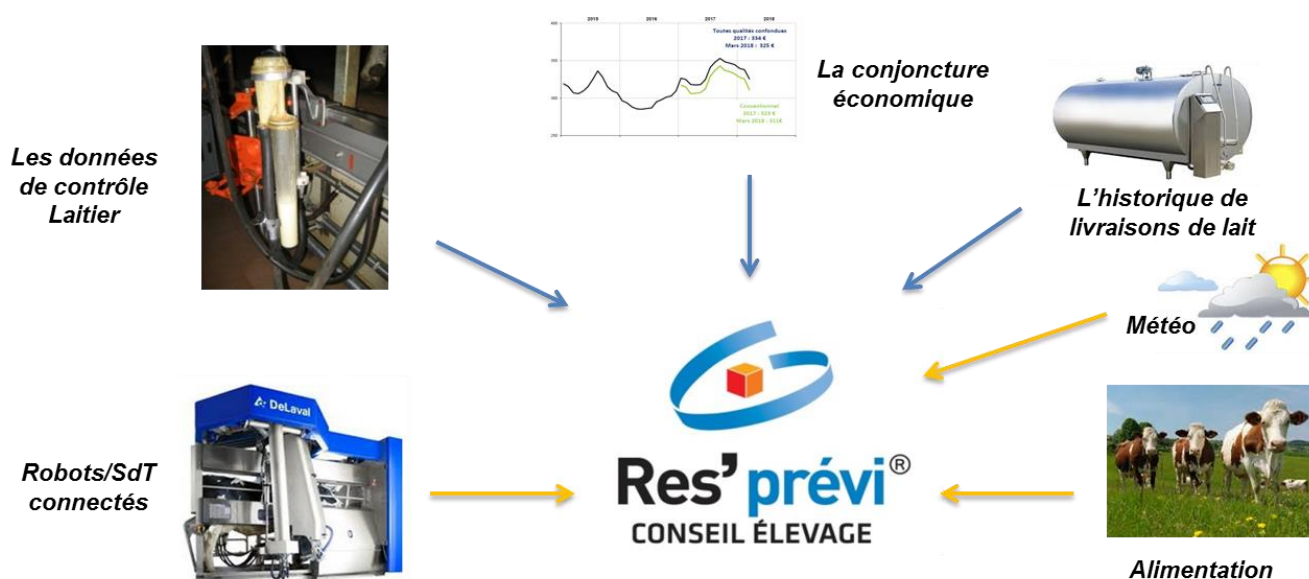


> Un rendu interactif via une interface web.



> Service destiné aux organisations de producteurs et coopératives laitières.

Nouveau modèle pour 2019



Les nouveaux projets du DataLab FCEL (2/3)

Res'Feet ®: observatoire de la santé du pied

L'observatoire Res'Feet ® a été créé à partir des données collectées dans les entreprises de conseil en élevage qui proposent un service de parage.

> Objectifs : Un observatoire à l'échelle nationale

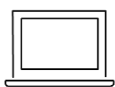


> Enrichir notre base de donnée sur les pratiques d'élevage et la santé des troupeaux,



> Améliorer nos connaissances en matière de boiterie et notre expertise sur la santé du pied,

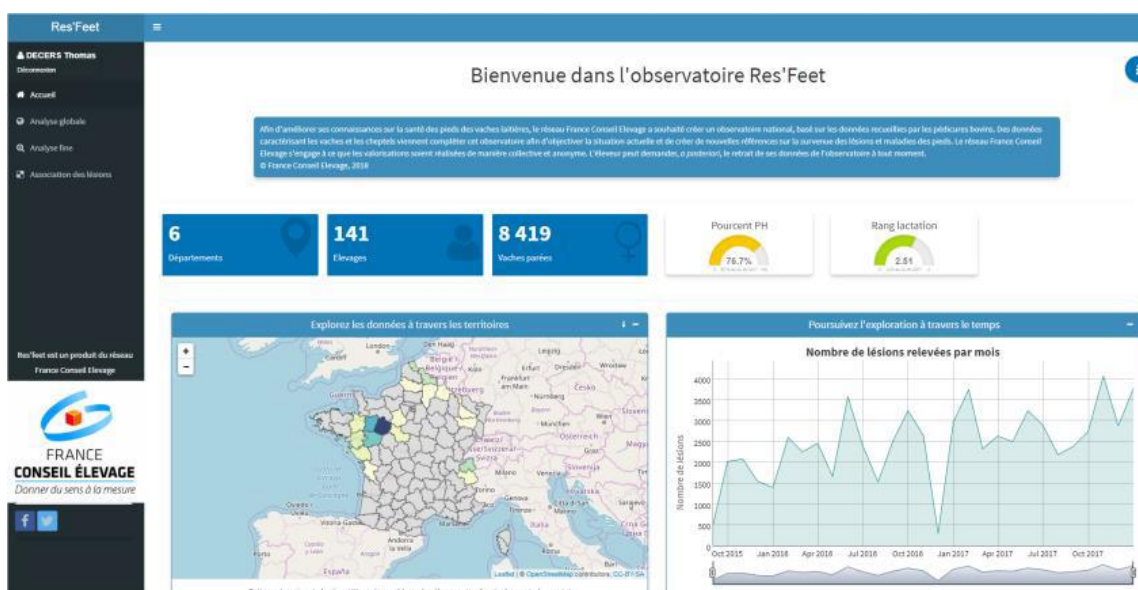
> Proposer des bonnes pratiques et actions préventives.



> Un rendu web interactif pour les conseillers et un rapport annuel pour les éleveurs.

> Disponible au 1 er semestre 2019.

Des données précises, pour une analyse précise dans l'objectif de faire avancer le conseil en élevage autour de la santé des pieds.



Les nouveaux projets du DataLab FCEL (3/3)

LogiPelvi ® : la pelvimétrie efficace et optimisée

> Des expérimentations engagées depuis 2 ans avec ALSONI et l'EDE 63.

> Objectifs :

- Améliorer notre expertise en matière de pelvimétrie.
- Proposer des outils pour faciliter les mesures et la valorisation des données collectées.

> Création par le DataLab de la gamme d'outils LogiPelvi® :



> Une application pour mobile et tablette pour la saisie des mesures d'ouverture pelvienne.

> Une interface web avec des valorisations interactives des données pour le conseil.

> Tests en cours avant intégration dans LogiBC.

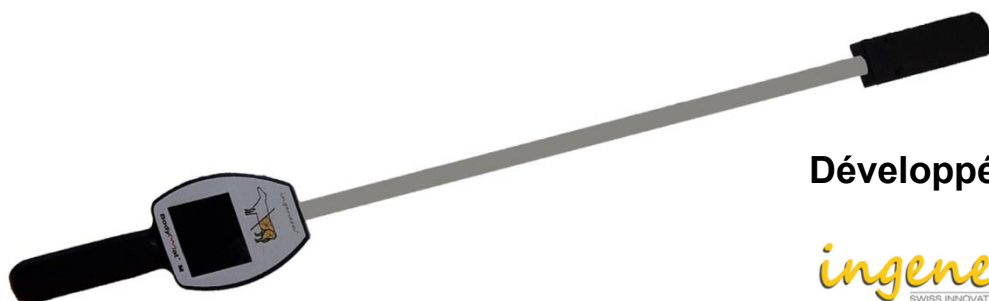
Nouvelle expérimentation sur la NEC : avec la Canne BodyMat

Automatiser le calcul de la NEC grâce à la canne BodyMat et développer sa valorisation dans le conseil apporté aux éleveurs.

Après trois ans de recherche avec la société Ingenera, la canne BodyMat M est en fonctionnement depuis fin 2017 en race Prim'Holstein, et en cours de conception pour les races Montbéliarde et Normande.

Cette canne BodyMat M est équipée d'une caméra infrarouge 3D et d'un laser permettant de modéliser le dos de l'animal. Elle fournit la Note d'Etat Corporel (NEC) par l'intermédiaire d'un algorithme qui permet de donner une note objective en un clic. Les notes d'état corporel ainsi calculées sont automatiquement disponibles sur la canne BodyMat M et transmises au logiciel du conseiller et de l'éleveur.

En 2018, le réseau FCEL a décidé de mettre en place une expérimentation qui s'appelle MNH BodyNEC. Mobilisant une 20aine d'ECEL et plus d'une 100aine d'élevages. Ce projet d'une durée de 2 ans a pour objectif de modéliser des courbes de repères d'évolution de la NEC sur la lactation, dans les races Montbéliarde, Normande et Prim'Holstein, et de développer des indicateurs de pilotage de l'alimentation et de la reproduction à partir de la NEC établie par la canne BodyMat.



Développé par :

ingenera
SWISS INNOVATION COMPANY


FRANCE
CONSEIL ÉLEVAGE
Donner du sens à la mesure

Pour en savoir plus ! Film sur la canne BodyMat >>> www.france-conseil-elevage.fr

Optimiser et valoriser le pâturage : PâturNet & PâturApp

Le pâturage représente un levier d'optimisation stratégique pour les exploitations d'élevage, tant sur le plan technico-économique qu'en termes de développement durable. C'est pour cela que le réseau FCEL déploiera à partir de début 2019 un outil de gestion du pâturage.



Cet outil de gestion du pâturage se présente en version web (PâturNet) et en version application (PâturApp). Il est disponible pour l'éleveur comme pour le conseiller.

Développé par les ECEL de Franche-Comté et du Cantal, il est déjà utilisé dans ces régions et sera déployé dans l'ensemble du réseau courant 2019.

Ses fonctionnalités actuelles sont les suivantes :

- Pour l'application (utilisable en mode déconnecté) : saisie des mesures d'herbe, des événements de pâturage, calcul du stock d'herbe disponible.
- Pour la version web : calendrier de pâturage, valorisation des mesures d'herbe (calcul du stock d'herbe et prévisionnel), bilan de saison de pâturage.

Nutrition & bien-être animal : l'expertise du réseau FCEL

Au-delà des données collectées dans les élevages et de leur valorisation, le réseau FCEL développe son expertise au service des éleveurs pour leur apporter un conseil toujours plus pointu.

FCEL a lancé en 2017 son Ecole de Nutrition pour développer et déployer l'expertise du réseau en nutrition animale en production laitière comme en production bovins viande. Fruit d'une collaboration entre les experts des ECEL, AgroParisTech, l'INRA et l'Institut de l'Élevage, cette formation se présente sous la forme de 4 modules pour un total de 10 jours de formation.

Déjà 2 promotions et **25 conseillers** ont bénéficié de ce parcours, et une 3^{ème} promotion est en cours de programmation pour 2019.



**1^{er} Promotion de l'Ecole
de Nutrition**

NOUVEAUTE 2019 DU PLAN DE FORMATION

A partir de 2019, FCEL proposera à son catalogue une formation de formateurs Signes de Vaches ® afin d'accompagner les éleveurs qui auraient à s'engager dans cette démarche en partenariat avec leur entreprise laitière. Une formation d'experts en comportement et bien-être animal est également en projet.



FRANCE
CONSEIL ÉLEVAGE

Donner du sens à la mesure

France Conseil Elevage
Maison du Lait– 42 rue de Châteaudun – 75 009 PARIS
Tel. 01 53 94 65 00 – Fax. 01 53 94 65 20
www.france-conseil-elevage.fr

