



# ASSEMBLÉE GÉNÉRALE 2018

---

**Jeudi 22 novembre - Poitiers**  
Une fédération en mouvement



# DÉROULÉ DE LA JOURNÉE

## ● JEUDI 22 NOVEMBRE 2018

- > 10h30 – **Moments forts de l'année 2018**
- > 10h45 – **Projets majeurs de l'année : Données garanties, Filière caprine, Data Lab, Innovations, Développement durable**
- > 12h00 – **Rapport d'Orientation**
- > 12h15 – **Intervention de Xavier HOLLANDTS**
- > 13h15 – **Buffet déjeunatoire**



# Les moments forts de 2018



# FCEL C'EST QUOI ?

**France Conseil Élevage**

Fédération nationale des entreprises de conseil en élevage

● **50 000 ELEVEURS SUIVIS**

● **3 FILIERES**



**BOVINS LAIT**



**CAPRINS**



**BOVINS VIANDE**

● **83 ENTREPRISES**  
de Conseil en Elevage  
- Performances laitières  
- Bovins Croissance  
- Agronomie



● **+ 4 000**  
**COLLABORATEURS**





# Bovins Lait

- Contrôle de performances officiel 2016/2017



- > 36 396 élevages bovins laitiers
- > 2 440 826 vaches laitières



■ 83% de la collecte de lait



■ 67% des vaches



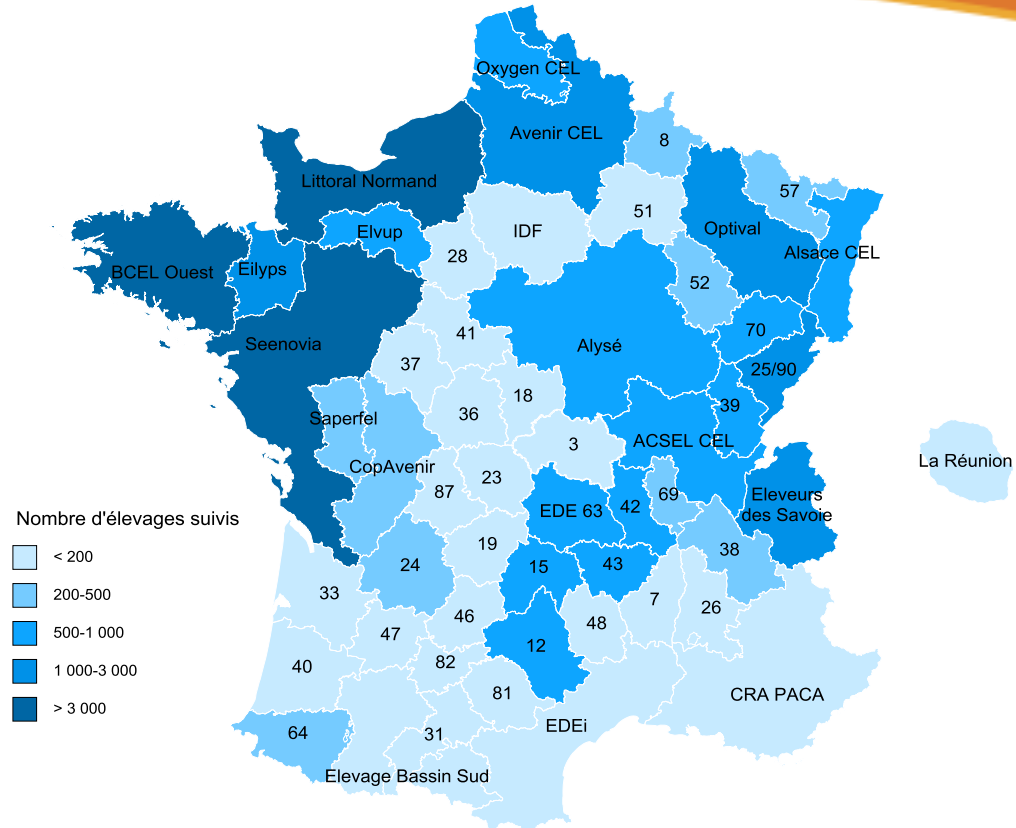
■ 63% des producteurs



314 Ori-Collector vendus dont 39 aux ECEL



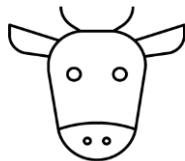
## ● Nombre d'élevages suivis Bovins Lait



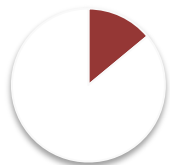


# Bovins Croissance

- Contrôle de performances officiel 2016/2017



- > 11 835 élevages
- > 611 748 animaux



- 14% des éleveurs de plus de 5 vaches allaitantes □

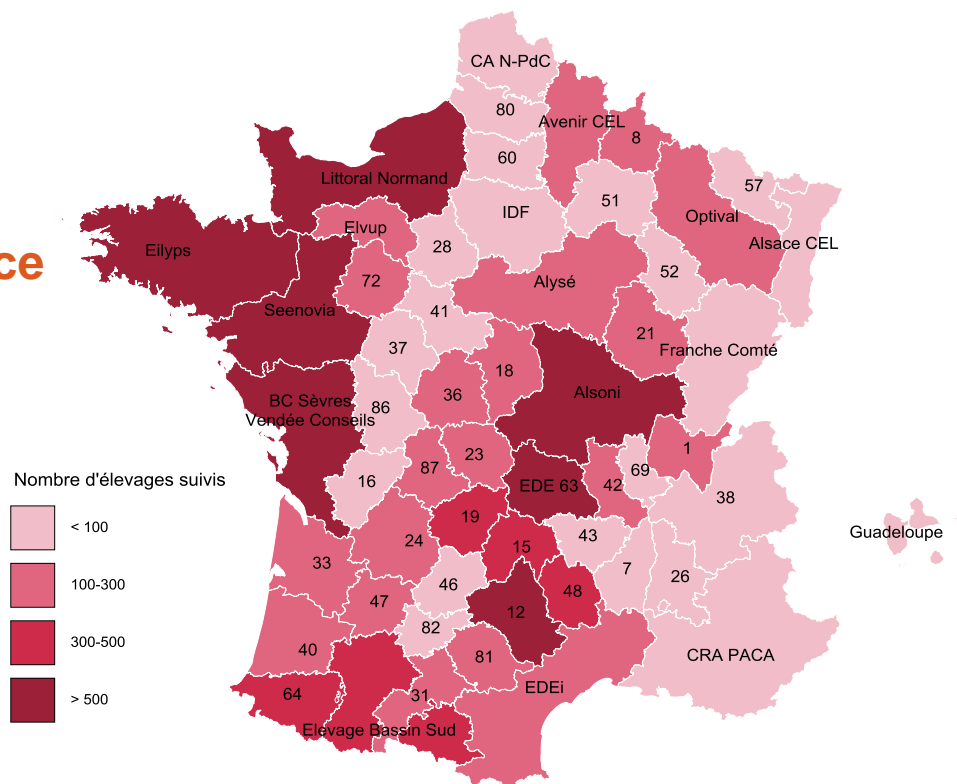


- 15% des vaches □



# Bovins Croissance

## ● Nombre d'élevages suivis Bovins Croissance







# Caprins

- Contrôle de performances officiel 2016/2017



- > 1 500 élevages caprins
- > 391 538 chèvres



■ 59% du lait produit □



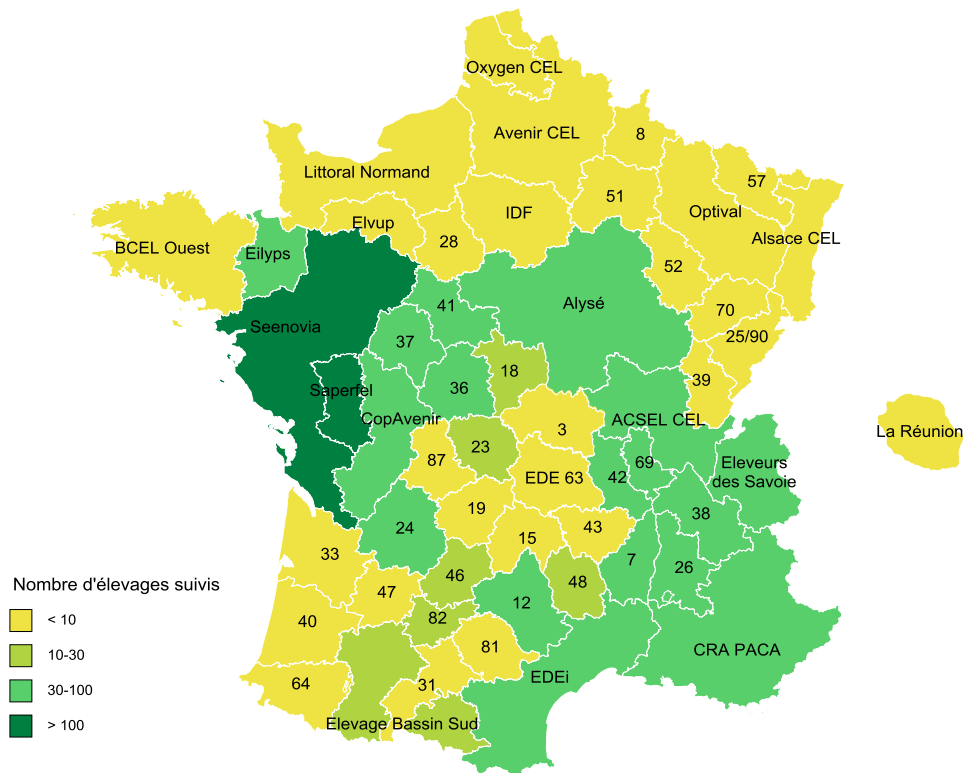
■ 45% des chèvres □



■ 30% des éleveurs de plus de 10 chèvres



● **Nombre d'élevages suivis Caprins**

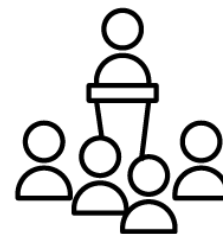




# Défendre et représenter



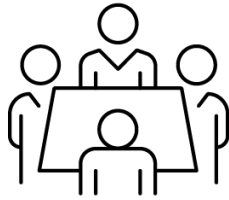
**10 Réunions ministérielles**



**1 Assemblée générale**



# Défendre et représenter

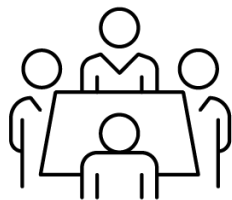


**15 réunions du  
Bureau & du Conseil  
d'administration**





# Défendre et représenter



**13 réunions des  
commissions de  
filieres et 5  
réunions  
Inter-régionales**



**BOVINS LAIT**



**CAPRINS**



**BOVINS VIANDE**



# Défendre et représenter



**30  
rencontres  
nationales**



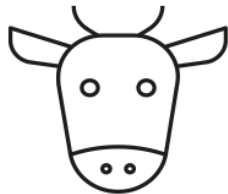
**22 rencontres avec les  
Organismes de sélection**

**Convention OS (délégation contrôle de performances)**





# Défendre et représenter



**Mise à disposition des  
données d'abattage aux  
OBC par Normabev**







# Défendre et représenter

## PARTENARIAT LELY







# Promouvoir & Informer



[About the federation \(in english\)](#)

ACCÈS EXTRANET

LE CONSEIL EN  
ÉLEVAGE

LA FÉDÉRATION

ACTIONS &  
PROJETS

PRESSE &  
PUBLICATIONS



< Plus de 80 organismes  
sont adhérents à la  
Fédération !

La force de FCEL : son réseau et son savoir-faire de plus de 100 ans !

EN SAVOIR PLUS



*L'actualité du conseil en élevage*

**NOUVEAU**  
site Internet



# Promouvoir & Informer

- **Twitter & Facebook :**  
**en 2018, une présence remarquée !**



**+ 172 NOUVEAUX**  
**abonnés**



**+ 283 NOUVEAUX**  
**« followers »**

- **Le rapport d'activité 2018 :**  
**fait peau neuve !**





# Promouvoir & Informer

# Une visibilité renforcée



# Promouvoir & Informer

**14 février 2018**

**Débat : Elevage et Société, vers  
un nouveau pacte ?**





# Promouvoir & Informer

**13 & 14 mars 2018**

**14ème Edition  
Rencontres Point d'étape  
avec nos partenaires  
techniques**







# Promouvoir & Informer

## 14 juin 2018

### Conférence

## Face au changement climatique, la filière laitière en mouvement



**Signature de la feuille de  
route climatique**



### INVITATION



Le Cniel et l'Institut de l'Élevage ont le plaisir de vous convier à la conférence nationale

## Face au changement climatique, la filière laitière en mouvement

Pour dresser le bilan du programme  
« LIFE Carbon Dairy »  
et signer la nouvelle feuille de route climatique de la filière autour de la démarche  
« Ferme Laitière Bas Carbone »

**JEUDI 14 JUIN 2018 de 9h30 à 17h00**  
Au FIAP - 30 rue Cabanis - 75014 Paris  
Merci de bien vouloir confirmer votre présence en remplissant le [formulaire en ligne](#)  
Contact : [journee.climat@cniel.com](mailto:journee.climat@cniel.com)



Partenaires Techniques



Partenaires financiers





Partenaires Techniques



Partenaires financiers





# Promouvoir & Informer

**3, 4 et 5 octobre 2018**

**Sommet de l'Elevage**

**27ème Edition**

**Sabots d'OR 2018**





# Formation



## 1<sup>ère</sup> promotion de l'Ecole de Nutrition

Un projet national issu des  
réflexions du groupe experts  
alimentation







# Innovation

## Les services du DataLab



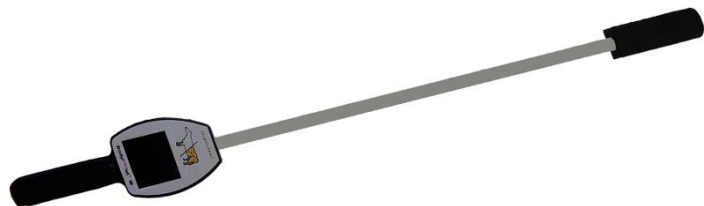
**DATA LAB FCEL®**

*Improvement through data*



# Innovation

## Lancement Expé NEC Body Mat



Développé par :

**ingenera**<sup>®</sup>  
SWISS INNOVATION COMPANY



FRANCE  
CONSEIL ÉLEVAGE  
*Donner du sens à la mesure*





# Une équipe dynamique



**13 SALARIÉS  
À LA FÉDÉRATION**

**+ 3 consultants experts**

**+ 1 apprenti**



# FOCUS

---

## Les projets FCEL



# Data Management

# Système de données garanties

---

*Témoignages*

Gabriel AUGIER  
Cécile LE DOARE



# Data Management

## Système de Données Garanties

### ● Nos clients au centre du projet



Finalité :

> Garantie et confiance dans la qualité des services que notre réseau vous propose



Objectif :

> Vous assurer que nos expertises sont fondées sur des données fiables, homogènes et représentatives de l'ensemble du territoire

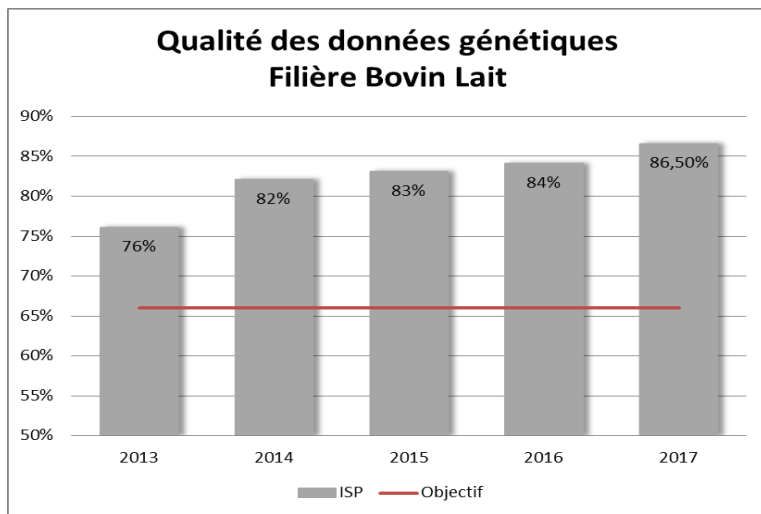


# Data Management

## Système de Données Garanties

### ● Un réseau pleinement engagé

#### Amélioration de la qualité des données



#### Démarche qualité qui évolue

Pour être toujours au plus près :

- > Des attentes clients
- > Des évolutions du marché
- > Des innovations techniques

Exemple : Daily Data





# Data Management

## Système de Données Garanties

### ● Une démarche pour accompagner les services de demain



**Un cadre souple et global** pour la diversité des données collectées



**Des entreprises qui s'engagent** → Charte d'engagement



**Nouvelle donnée garantie** dès qu'un besoin client est exprimé



**Définition conjointe des garanties** entre client et experts du réseau





# Data Management

## Système de Données Garanties

### Quatre garanties :



Méthode

→ homogénéité des données



Savoir-faire

→ qualité des informations collectées



Justesse

→ fiabilité et précision adaptée



Transparence

→ confiance dans les données

### Un objectif :



Définir ensemble le service qui vous convient



# L'implication de FCEL dans la filière génétique: l'exemple de la filière caprine

---

*Interventions*

Jean-Yves ROUSSELOT  
François PERRIN  
Pierre MARTIN  
Christophe LECOMTE



## L'IMPLICATION de FCEL dans la FILIÈRE GENETIQUE

### ● LE RZE : Une opportunité pour la filière caprine



> FCEL et le réseau Conseil Elevage partenaires et acteurs fortement impliqués



> Volonté de participer à la co-construction de l'OS et à sa gouvernance



# L'IMPLICATION de FCEL dans la FILIERE GENETIQUE

## ● LE RZE : Une opportunité pour la filière caprine



Une lecture « caprine » du RZE qui va au-delà des exigences réglementaires



Une volonté commune des Professionnels : un meilleur service reproduction-sélection pour les éleveurs

**Gènes Avenir, le socle technique du nouvel OS**





# L'IMPLICATION de FCEL dans la FILIERE GENETIQUE

## ● LE RZE : Une opportunité pour la filière caprine

FCEL membre de Capgènes, c'est plus d'efficience :

- > Dans le pilotage et le développement du programme Gènes Avenir
- > Dans la collecte de données et ses adaptations
- > Dans la communication auprès des éleveurs, des partenaires et des filières
- > Dans les travaux de RetD



# Le Data Lab de FCEL

---

*Témoignages*

Fatima Ezzahra BOUZIDI IDRISSE

Thomas DECERS

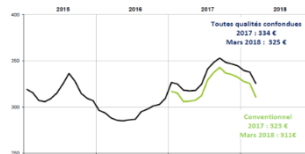
René LACROIX



# Les nouveaux projets du DataLab FCEL

- Le modèle actuel de prévision de livraisons de lait des OP et Coopératives PRELIVR :

*Les données  
de contrôle  
Laitier*



*La conjoncture  
économique*



*L'historique de  
livraisons de lait*



  
**Res'prévi®**  
CONSEIL ÉLEVAGE



# Les nouveaux projets du DataLab FCEL

## ● Le Nouveau modèle de prévision de livraisons de lait des OP et Coopératives :

*Les données  
de contrôle  
Laitier*



*Robots/SdT  
connectés*



*La conjoncture  
économique*



*L'historique de  
livraisons de lait*



*Météo*



*Alimentation*







# Les nouveaux projets du DataLab FCEL

## Nos objectifs :



- > Accompagner les OP et coopératives pour mieux anticiper les volumes livrés et mieux négocier les conditions de ventes
- > Passer de prévisions mensuelles à prévisions journalières
- > Faire des prévisions plus précises
- > Passer d'un rendu par envoi de fichier pdf à un rendu interactif Web et accessible via le portail du Datalab



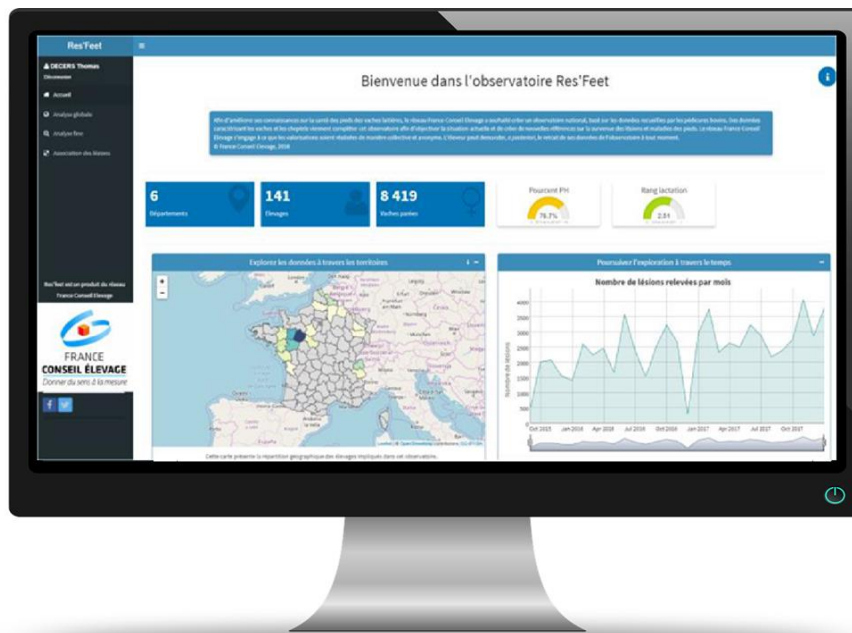
## Nos motivations :

- > Plus d'historique, plus de données
- > Les nouveaux algorithmes plus précis
- > Les nouvelles variables qui apportent plus de précision au modèle



# Les nouveaux projets du DataLab FCEL

## ● Observatoire santé du pied RES'FEET :





# Les nouveaux projets du DataLab FCEL

## ● Observatoire santé du pied RES'FEET :



### Nos objectifs :

- > Améliorer nos connaissances en matière de boiteries
- > Proposer une bonne pratique et des actions préventives
- > Un rendu web interactif des analyses et accessible via le portail du Datalab
- > Rapport de synthèse annuel à diffuser aux éleveurs



### Nos moyens :

- > Mutualisation nationale des données recueillies lors du parage
- > Réalisation d'une enquête pour approfondir notre connaissance des élevages



## Les nouveaux projets du DataLab FCEL

### ● Observatoire santé du pied RES'FEET :

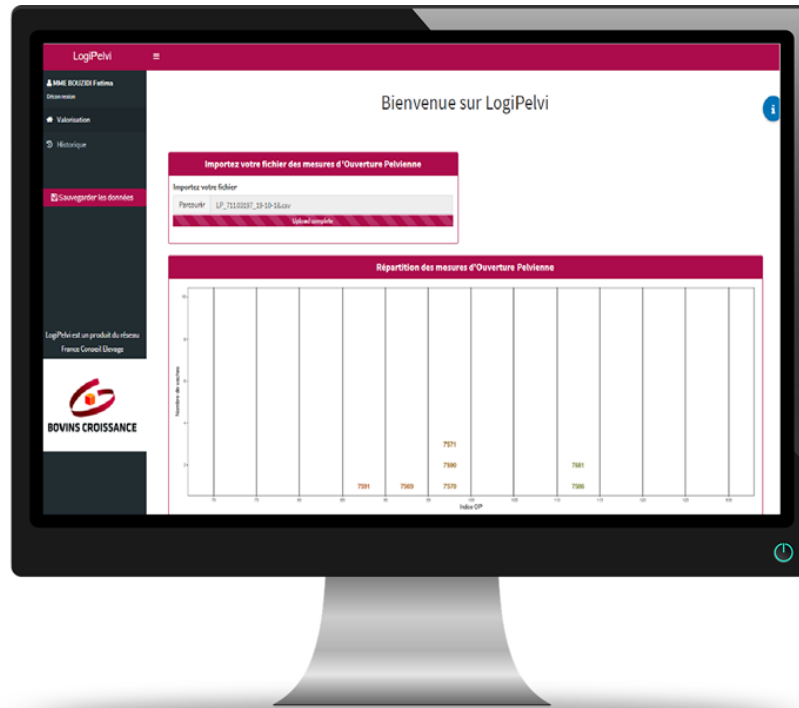


« Après avoir initié une étude locale sur les problèmes de santé des pieds, l'intérêt de l'observatoire Res'Feet est de pouvoir effectuer cette **démarche à échelle nationale dans le cadre de FCEL**. Au travers d'enquêtes complémentaires en élevage, il est possible d'**aller plus loin dans l'analyse des facteurs de risque** (type de sol, efficacité des mesures de maîtrise de la Dermatite Digitée mises en place par l'éleveur,...). **Des données précises**, pour une **analyse précise** dans l'objectif **de faire avancer le conseil en élevage** autour de la problématique croissante des boiteries. » Y. SAILLARD (BCEL Ouest)



# Les nouveaux projets du DataLab FCEL

## ● LogiPelvi





# Les nouveaux projets du DataLab FCEL

## ● LogiPelvi

### Nos objectifs :



- > Accélérer l'acquisition de connaissances en matière de pelvimétrie
- > Mettre à disposition du réseau Bovins Croissance des outils pour faciliter les mesures et le conseil immédiat auprès des éleveurs

### Nos réalisations :



- > Une application smartphone et tablette pour la saisie des données
- > Un site web pour valoriser les données de manière dynamique



# Les nouveaux projets du DataLab FCEL

## ● LogiPelvi



« Un outil performant **développé avec les conseillers**, répondant à leur contraintes de terrain et leur permettant de **valoriser les données immédiatement** pour faire du **conseil de qualité**. » L. Lapostolle (ALSONI)





# Les innovations à FCEL

---

*Témoignages*

David SAUNIER  
Thierry HULMER



## ● Pourquoi innover à FCEL

**Créer des services innovants pour les 3 filières :**



> Améliorer les conditions de travail



> Rendre attractif le métier d'éleveur



> Sécuriser la qualité des productions



> Faciliter les démarches de vente produits



> Affiner la gestion technico-économique



> Proposer des outils d'aide à la décision



> Moderniser car la technologie est mature

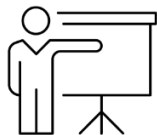


## ● La démarche de l'innovation dans le réseau FCEL



Besoin :

- > Ecoute des éleveurs et du réseau FCEL
- > Attentes sociétales
- > Veille stratégique, brevets, fabricants, Starts up



Evaluation et  
développement :

- > Rechercher et proposer des solutions innovantes
- > Collaborer avec des partenaires
- > Engagement de moyens humains et financiers



Déploiement :

- > Implémentation directe auprès des éleveurs
- > Retour gagnant / gagnant



## ● Les facteurs clés de la réussite



### Au sein de FCEL

- > Ecoute du terrain
- > Conseillers
- > Experts par domaine
- > Ingénieurs
- > Pépinière de projet



### Au National et International

- > Représentation nationale
- > Partenaire incontournable en élevage



### Attentes terrain

- > Besoin des éleveurs
- > Attentes sociétales
- > Bien être animal



# Les innovations à FCEL

## ● Les domaines d'innovations à FCEL

Pôle Innovation : Bien être Animal,  
Alimentation, Reproduction, Qualité du lait



Outils d'aide à la décision  
Conseillers / éleveurs



> Mise en place d'échanges de données  
avec la filière laitière



> Capteur et  
échantillonneur



> Analyser et certifier les données

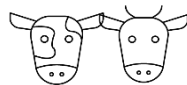


# Les innovations à FCEL

## ● La solution Body Mat en vidéo



**9000** Nec réalisées avec la canne



**5000** vaches notées



**3** races :  
Holstein, Montbéliarde, Normande  
en cours



**20** cannes sur le terrain



# Les innovations à FCEL

## ● Les projets en cours

 > Système Body MatF, la Nec OnLine



> Valorisation de la Nec avec le Data Lab



> Traçabilité avec l'Ori-Collector



> Nouvelle plateforme d'échanges de données





# Développement durable

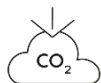
---

*Témoignages*

Agnès LEJARD  
Joël GUILLEMIN  
Aurélien PIGANIOL



## ● FCEL et son réseau engagés dans le Développement Durable



- > Lutte contre le réchauffement climatique
  - Carbon Dairy puis Ferme Laitière Bas Carbone
  - Beef Carbon

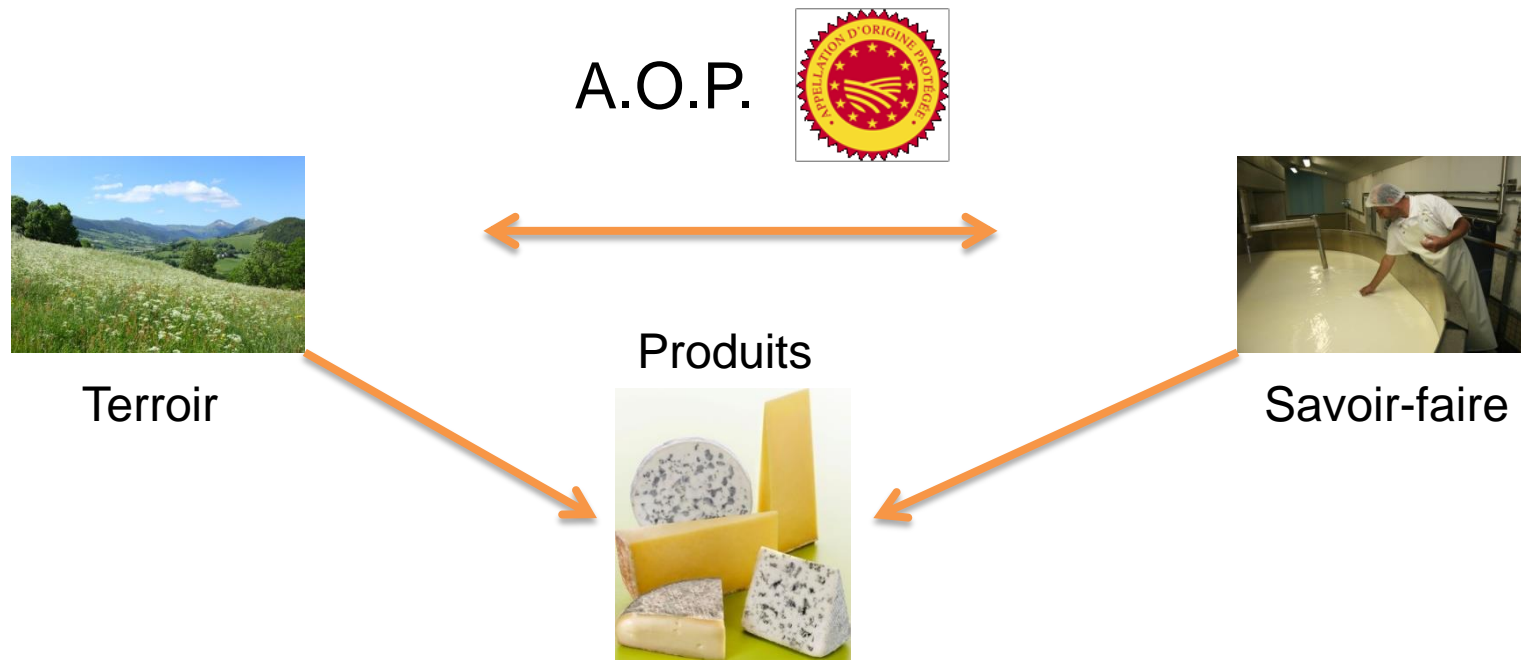


- > Gestion du pâturage  
PâturNet et PâturApp :  
ECEL de Franche Comté et Cantal Conseil Elevage





- Partenariat Cantal Conseil Elevage et Comité Interprofessionnel des Fromages pour une filière laitière durable





- **La production du lait, la collecte, la transformation fromagère, l'affinage, l'étiquetage**

→ Un cahier des charges



Dans l'histoire de l'AOP Cantal :  
Un choix d'orientation herbe et pâturage

## ● AOP Cantal : un savoir-faire

Une filière organisée autour de 4 métiers ayant chacun un savoir-faire :



Producteurs de lait

1161 producteurs de lait

240 ML



Collecteurs

24 collecteurs



Transformateurs

- 15 transformateurs  
laitiers  
- 67 producteurs fermiers

13608 tonnes  
fabriquées

340 tonnes



Affineurs

19 affineurs

13166 tonnes  
vendues

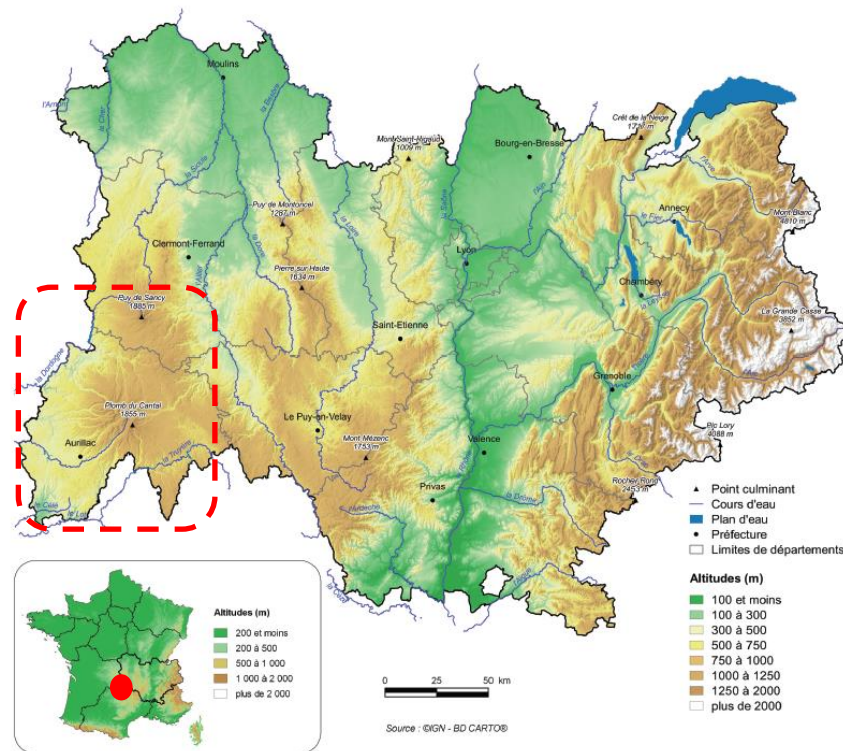


# Développement durable

## ● AOP Cantal : un terroir

> Un territoire situé en zone de montagne

> Zone volcanique





## ● Contexte : la construction d'une filière durable



- > Missions Organisme de Défense et de Gestion de l'AOP Cantal :  
Connaissance, compréhension, anticipation de la filière



- > Objectifs de la filière AOP Cantal :
  - Assurer la pérennité des exploitations laitières, fermières et des outils de production du fromage
  - Sécuriser :
    - L'approvisionnement en lait de la filière
    - La production de fromage
    - La qualité des fromages



- > Mesurer la durabilité des exploitations de la filière AOP Cantal :
  - Acquérir des connaissances
  - Identifier les éléments à améliorer, aider à la décision et mettre en place des plans d'accompagnements





## ● Grille d'évaluation de la durabilité des exploitations AOP Cantal

O6 : Garantir la qualité  
des produits

28 indicateurs

O3 : Améliorer et  
sécuriser le revenu

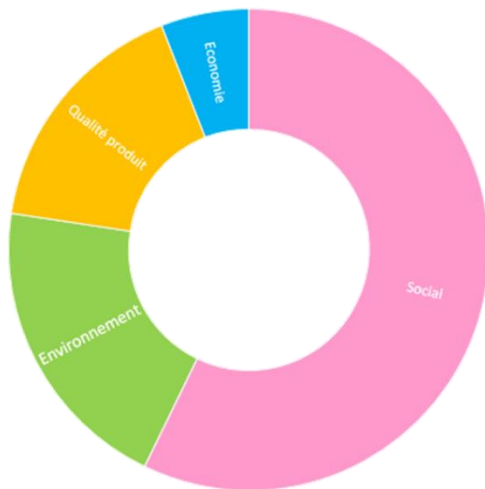
10 indicateurs

O4 : Avoir une exploitation  
transmissible

9 indicateurs

O1 : Respecter et valoriser  
les ressources naturelles et  
du patrimoine

34 indicateurs



O3 : Améliorer les conditions  
de travail

62 indicateurs

O5 : Favoriser l'ouverture et  
contribuer à la vie du territoire et  
de l'AOP

25 indicateurs



## ● Le travail de partenariat au quotidien

Sur le terrain auprès des éleveurs :

- Réalisation depuis 2004 de prélèvements sur les cuves de fabrication
- Audits en 2005 et 2006 sur les écarts / nouveau cahier des charges
- Plan de progrès en 2008 et 2009 pour l'accompagnement individuel
- Suivi de 700 éleveurs identifiés en AOP Cantal



Participation à l'animation de la filière :

- Membre de la commission technique du CIF depuis 2009
- Journée technique annuelle en élevage depuis 2012
- Apports de données techniques dans le cadre des évolutions du cahier des charges



## ● Des actions concrètes



Une approche concertée et des outils :

- Intégration des données contrôle laitier dans LactiQo chaque trimestre en 2015
- En 2016 travail sur les visites annuelles de cohérence de chaque exploitation
- Contributions à la mise en place d'indicateurs dans la grille de développement durable

Des projets en cours :

- Avril 2018 début du projet pilote national spectres MIR tank et constats d'alimentation sur les zones AOP Cantal et Laguiole « **Projet IR territoire Cantal Aubrac** »
- Automne 2019 **projet européen Life Elevage Bovin Durable** pour 60 élevages laitiers du Cantal et du Puy de Dôme en zones AOP Cantal et St Nectaire
- En 2019 lancement du **module pâturage PaturNET** avec enregistrement des données de pâturage





# Rapport d'orientation de Dominique DAVY



# Intervention de Xavier HOLLANDTS





# CONCLUSION

## Dominique DAVY

---



**Merci de votre attention  
et à l'année prochaine!**

---